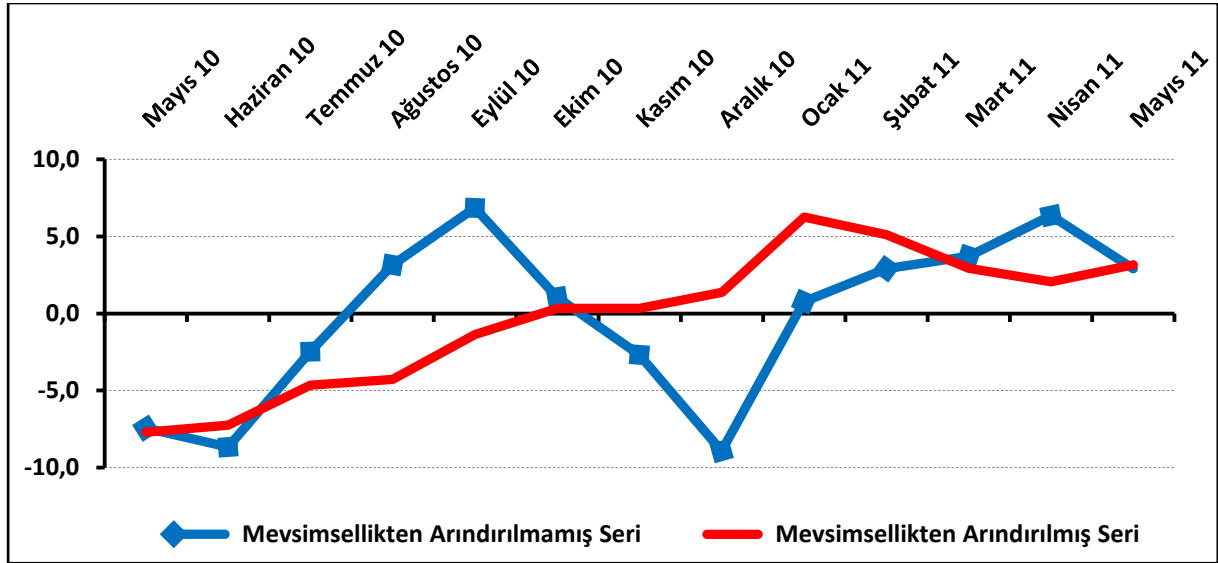


ÖNÜMÜZDEKİ DÖNEME İLİŞKİN POZİTİF BEKLENTİLER TEPE'Yİ HAREKETLENDİRDİ

A. Şubat 2011'den bu yana düşen TEPE, Mayıs 2011'de yükselişe geçerek 3,2 değerini aldı. TEPE bir önceki aya göre 1,1 puan, bir önceki yılın aynı dönemine göre ise 10,9 puan arttı.

Şekil-1. TEPE (Mayıs 2010 – Mayıs 2011)

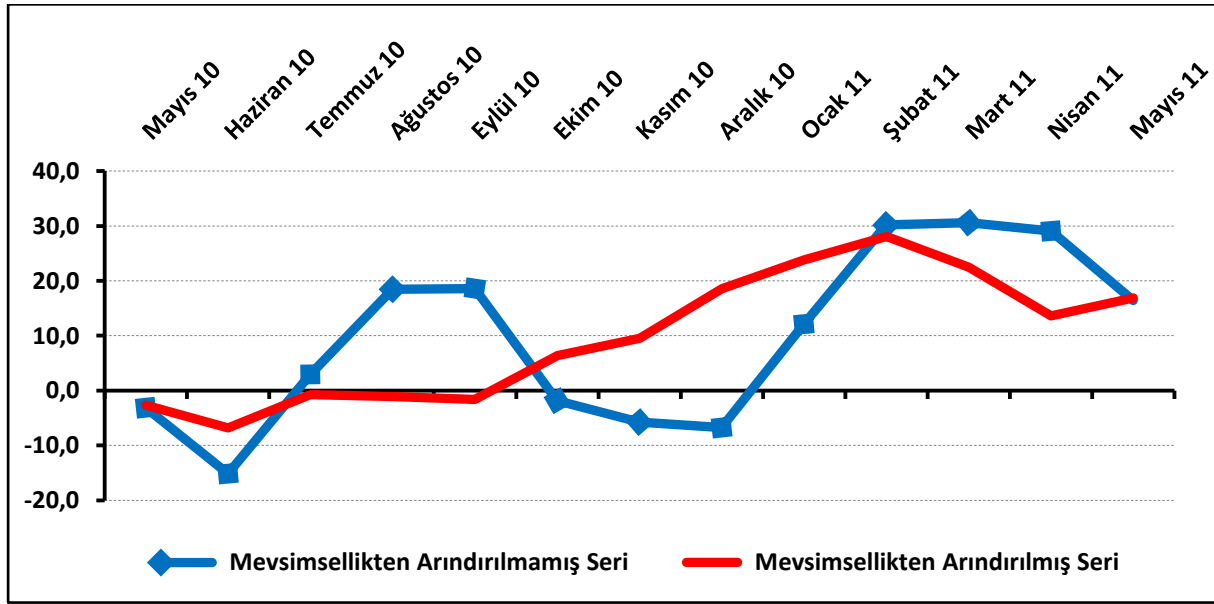


Tablo-1. TEPE (Mevsimsellikten arındırılmış seri)

%	Ocak	Şubat	Mart	Nisan	Mayıs	Haziran	Temmuz	Ağustos	Eylül	Ekim	Kasım	Aralık
2008	---	---	---	---	-21,6	-23,3	-23,0	-17,4	-18,5	-20,7	-22,8	-19,8
2009	-21,0	-21,1	-17,5	-15,2	-11,7	-8,7	-9,6	-13,5	-13,3	-10,7	-6,6	-8,6
2010	-10,2	-6,9	-6,2	-5,6	-7,7	-7,2	-4,6	-4,3	-1,4	0,3	0,3	1,4
2011	6,3	5,1	2,9	2,1	3,2							

B. Önümüzdeki 3 aya ilişkin beklentilerin denge değeri Mayıs 2011’de 16,9 oldu. Mayıs 2011’de TEPE anketi katılımcılarının yüzde 45,7’si önümüzdeki 3 ayda işlerinde iyileşme beklerken, işlerinde kötüleşme bekleyenlerin oranı yüzde 29,3 düzeyinde. Mayıs 2010’a göre 19,6 puanlık, Nisan 2011’e göre ise 3,3 puanlık bir artış oldu.

Şekil-2. TEPE – Önümüzdeki 3 aya ilişkin beklenti (%arttı – %azaldı)

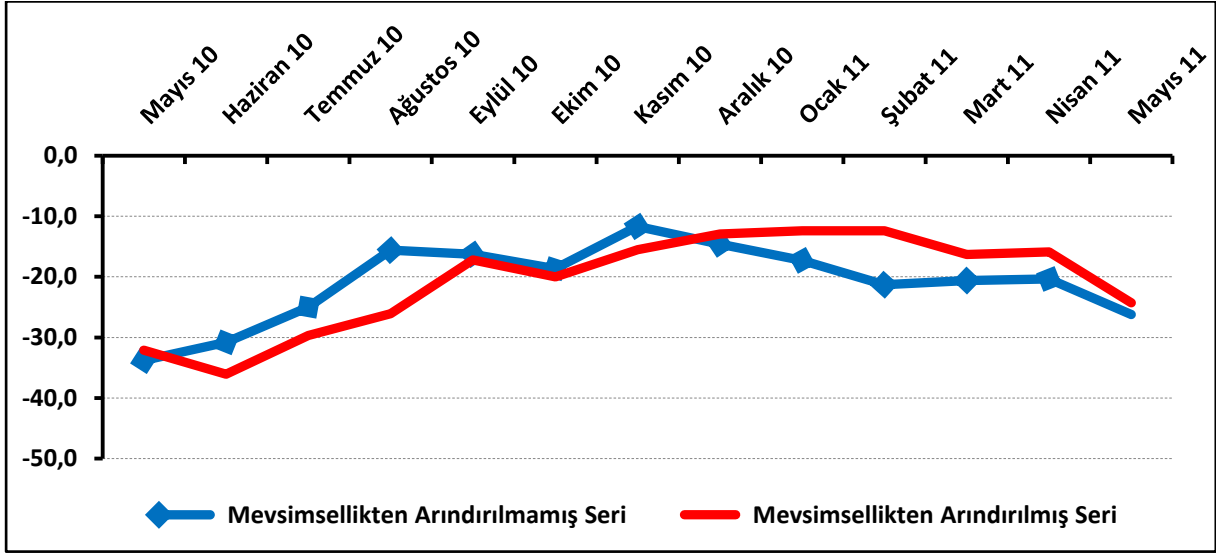


Tablo-2. TEPE – Önümüzdeki 3 aya ilişkin beklenti (%arttı–%azaldı) (Mevsimsellikten arındırılmış seri)

%	Ocak	Şubat	Mart	Nisan	Mayıs	Haziran	Temmuz	Ağustos	Eylül	Ekim	Kasım	Aralık
2008	---	---	---	---	-25,9	-30,7	-25,3	-14,6	-19,3	-23,3	-28,7	-27,9
2009	-28,4	-29,7	-32,1	-16,9	-11,5	0,8	-7,0	-13,8	-5,1	-5,5	0,3	-6,0
2010	-7,1	-6,6	4,9	2,2	-2,7	-6,8	-0,8	-1,1	-1,6	6,4	9,6	18,6
2011	23,8	28,1	22,5	13,6	16,9							

C. Anket katılımcıları arasında işlerinin geçen yılın aynı dönemine göre arttığını belirtenlerle azaldığını belirtenler arasındaki fark, Mayıs 2010'a göre 7,8 puanlık bir artış, Nisan 2011'a göre ise 8,4 puanlık bir düşüş gösterdi.

Şekil-3. TEPE – İşlerin geçen yılın aynı dönemine göre durumu (%arttı – %azaldı)

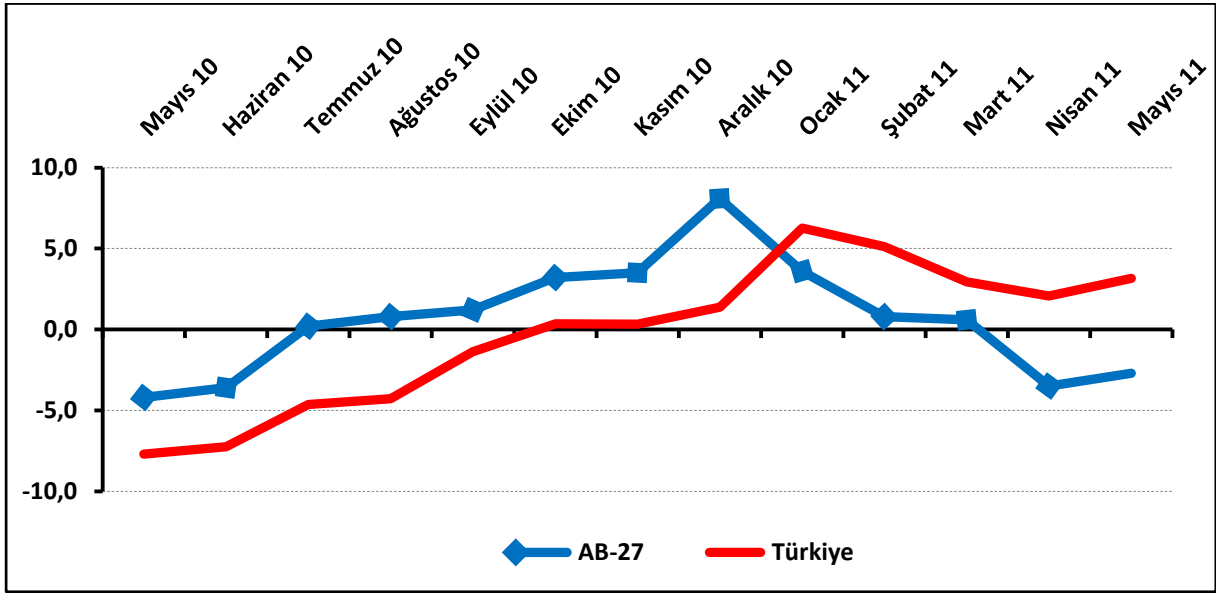


Tablo-3. TEPE – İşlerin geçen yılın aynı dönemine göre durumu (%arttı – %azaldı)
(Mevsimsellikten arındırılmış seri)

%	Ocak	Şubat	Mart	Nisan	Mayıs	Haziran	Temmuz	Ağustos	Eylül	Ekim	Kasım	Aralık
2008	---	---	---	---	-58,7	-66,2	-66,2	-58,3	-56,5	-58,5	-66,2	-66,1
2009	-68,1	-64,0	-60,3	-61,8	-55,3	-40,9	-44,4	-53,1	-61,0	-53,4	-47,2	-47,0
2010	-42,6	-44,0	-40,8	-36,9	-32,1	-36,1	-29,7	-26,1	-17,2	-20,0	-15,5	-12,9
2011	-12,4	-12,4	-16,3	-15,9	-24,3							

D. AB-27 Perakende Endeksi, Mayıs 2011’de -2,7 değerini aldı. AB-27’de geçen aya göre 0,8 puanlık, geçtiğimiz yılın aynı dönemine göre 1,5 puanlık bir artış yaşanmış oldu. 2011’in ilk dört ayında TEPE’nin altında bir değer alan AB-27 Perakende Endeksi, Mayıs 2011’de de TEPE’nin altında negatif bir değer aldı.

Şekil-4. TEPE ile AB-27 Perakende Endeksinin karşılaştırılması (Mayıs 2010 – Mayıs 2011)

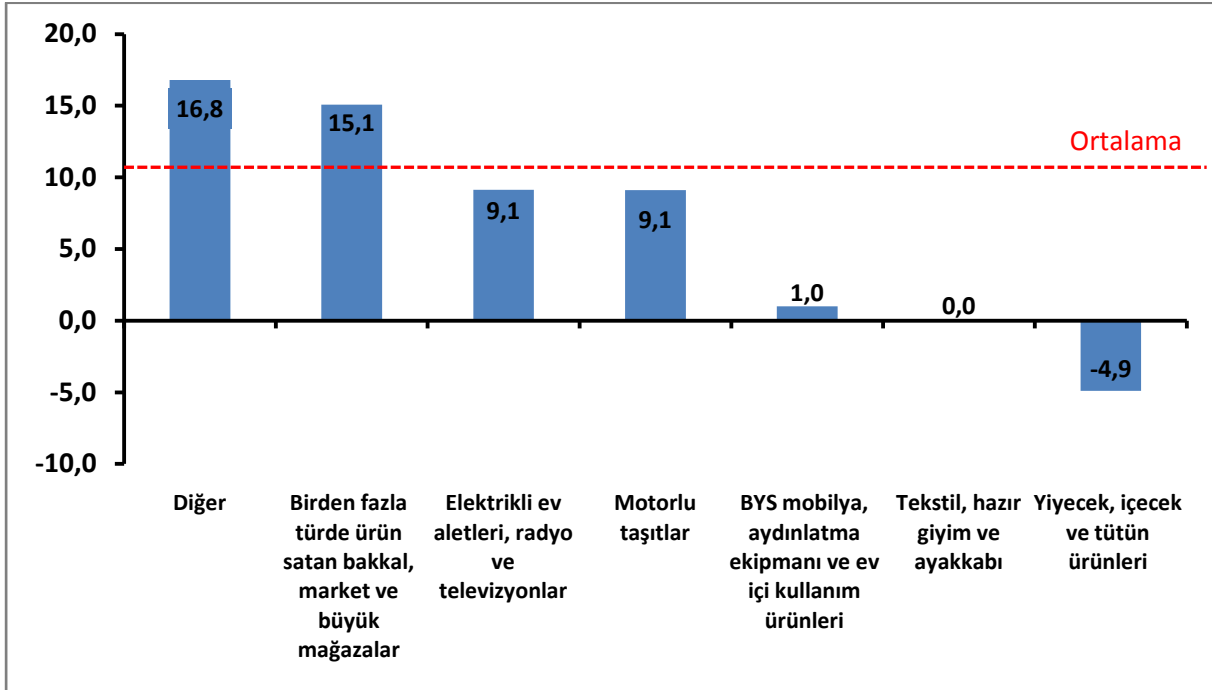


Tablo-4. AB-27 (Mevsimsellikten arındırılmış seri)

%	Ocak	Şubat	Mart	Nisan	Mayıs	Haziran	Temmuz	Ağustos	Eylül	Ekim	Kasım	Aralık
2008	-0,9	-0,1	0,9	-6,1	-4,5	-7,2	-13,4	-14,0	-15,2	-20,0	-20,7	-27,4
2009	-27,3	-25,7	-23,4	-23,5	-16,1	-15,4	-13,4	-10,9	-7,9	-8,7	-4,5	-3,5
2010	-3,7	-3,8	-5,2	0,5	-4,2	-3,6	0,2	0,8	1,2	3,2	3,5	8,1
2011	3,6	0,8	0,6	-3,5	-2,7							

E. Alt-sektörler itibariyle bakıldığında ise geçen yılın aynı dönemine göre, Mayıs 2011’de birden fazla türde ürün satan bakkal, market ve büyük mağazalar sektörü ile diğer sektörünün en iyi performansı sergiledikleri görülmektedir. Elektrikli ev aletleri, radyo ve televizyonlar ile motorlu taşıtlar sektörleri ortalamanın altında performans sergilemiştir. BYS mobilya ve aydınlatma ekipmanları sektörü ile tekstil, hazır giyim ve ayakkabı sektörleri ise ortalamadan oldukça düşük bir performans sergileyerek geçen yıla yakın değerler almışlardır. Yiyecek, içecek, tütün ürünleri sektöründe ise geçen yıla göre düşüş yaşanmıştır.

Şekil-5. TEPE’nin Mayıs 2011’de bir önceki yılın aynı dönemine göre değişimi (puan)
(Mevsimsellikten arındırılmış)



F. TEPE anketine soru bazında bakıldığında Mayıs 2010'a kıyasla, işlerin geçtiğimiz 3 aya göre durumlarında, önümüzdeki 3 aya ilişkin satış, sipariş ve istihdam beklentilerinde ciddi toparlanmalar olduğu görülmektedir. Önümüzdeki döneme ilişkin sipariş, satış fiyatları ve mağaza sayısı beklentilerinde ve işlerin geçen yıla göre durumunda ise Nisan 2011'e göre düşüş olmuştur.

Tablo-5. TEPE soru bazında detaylı sonuçlar (%) (Mevsimsellikten arındırılmış)

Sorular	Endeks 05/2010	Endeks 04/2011	Endeks 05/2011	Bir önceki aya göre değişim 05/2011	Bir önceki yılın aynı ayına göre değişim 05/2011
Geçtiğimiz üç ayda işlerinizin gelişimi ne yönde oldu?	-36,5	-20,4	-20,0	0,4	16,5
Mevcut stok düzeyiniz hakkında ne düşünüyorsunuz? ¹	18,5	13,3	16,5	3,2	-2,0
Tedarikçilerden siparişlerinizin önümüzdeki üç ayda ne yönde değişeceğini düşünüyorsunuz?	-9,4	9,6	7,0	-2,6	16,4
Satışlarınızın önümüzdeki üç ayda ne yönde değişeceğini düşünüyorsunuz?	-2,7	13,6	16,9	3,3	19,6
İstihdam ettiğiniz personel sayısının önümüzdeki üç ayda ne yönde değişeceğini düşünüyorsunuz?	-3,8	8,5	12,4	3,9	16,2
Satış fiyatlarınızın önümüzdeki üç ayda ne yönde değişeceğini düşünüyorsunuz?	-1,7	13,1	9,6	-3,5	11,2
İşleriniz geçen yılın aynı dönemine göre bu yıl nasıl gelişti?	-32,1	-15,9	-24,3	-8,4	7,8
Mağaza sayınızın gelecek yıl nasıl değişmesini bekliyorsunuz?	9,2	16,5	8,4	-8,2	-0,9

¹ Stok düzeyinde pozitif değer stok düzeyinin normalin altında olduğunu ifade etmektedir.

Tablo-5'teki (-) değerler negatif beklentilerin pozitif beklentilerden fazla olduğunu ifade etmektedir.