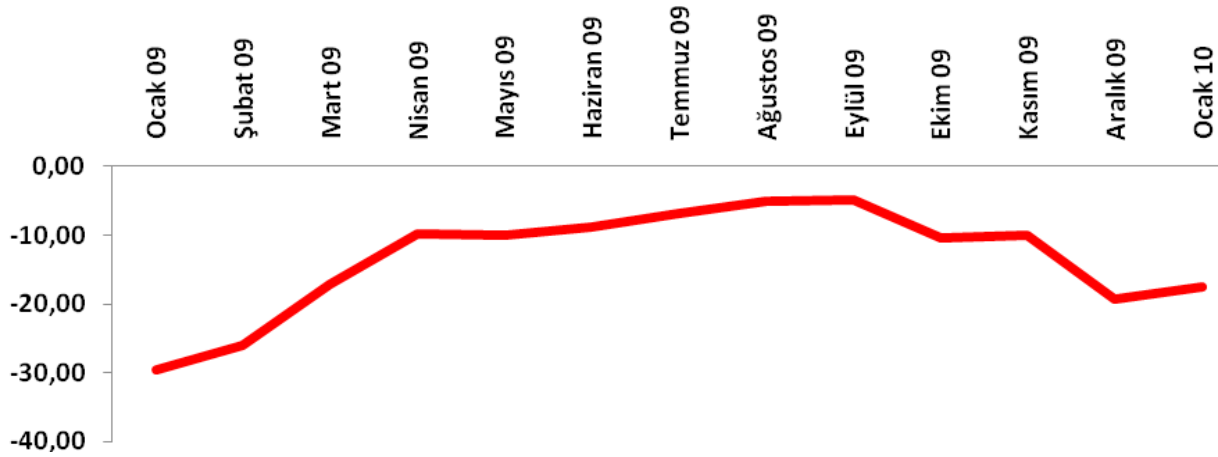


**TEPE OCAK-2010 SONUÇLARI AÇIKLANDI...**

A. TEPE Ocak-2010'da, geçen yılın aynı dönemine göre *12,1 puan* toparlandı.

Şekil-1. TEPE (Ocak-2009, Ocak-2010)

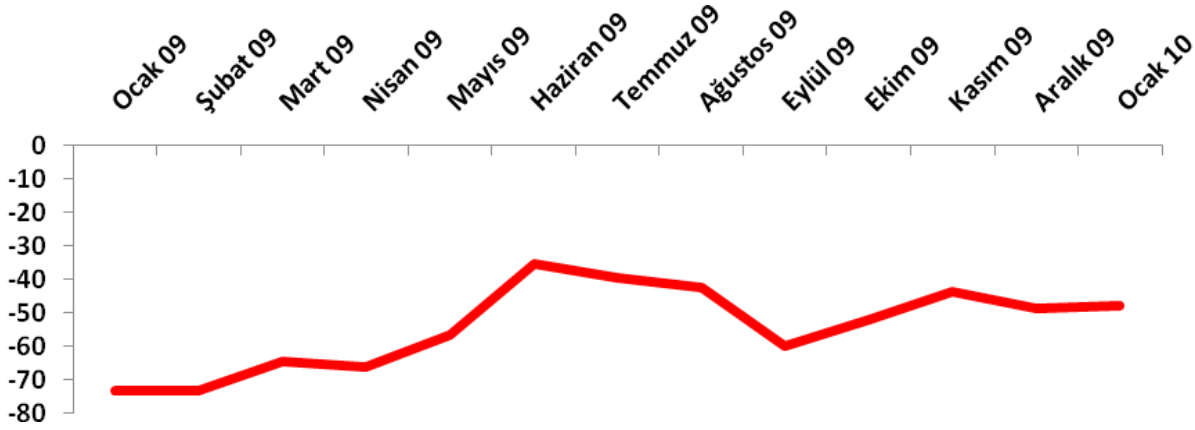


Tablo-1: TEPE (%)

	Ocak	Şubat	Mart	Nisan	Mayıs	Haziran	Temmuz	Ağustos	Eylül	Ekim	Kasım	Aralık
2008					-19.6	-23.8	-20.6	-7.8	-9.4	-20.7	-27.2	-30.8
2009	-29.5	-26.0	-17.1	-9.8	-10.1	-8.8	-6.8	-5.1	-4.9	-10.3	-9.9	-19.2
2010	-17.5											

**B. Ocak 2010'da anket katılımcılarının yüzde 14,7'si işlerinin Ocak 2009'a göre iyileştiğini söylerken, kötüleştiğini düşünenlerin oranı yüzde 62,4 düzeyinde.**

Şekil-2: İşleriniz geçen yılın aynı dönemine göre bu yıl nasıl değişti? (%arttı- %azaldı)

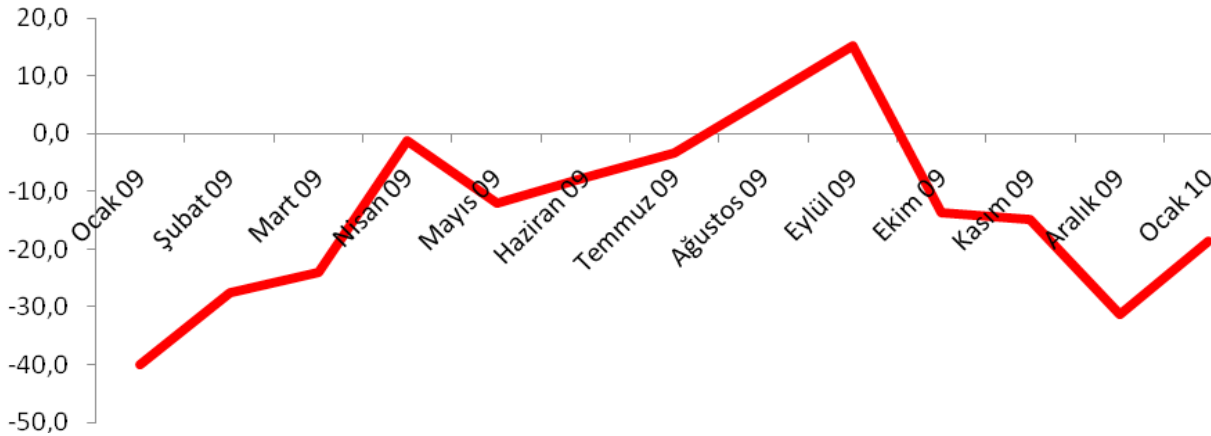


Tablo-2. İşleriniz geçen yılın aynı dönemine göre bu yıl nasıl değişti? (%arttı- %azaldı)

%	Ocak	Şubat	Mart	Nisan	Mayıs	Haziran	Temmuz	Ağustos	Eylül	Ekim	Kasım	Aralık
2008					-60.1	-60.7	-61.5	-47.6	-55.5	-57.1	-62.7	-68.1
2009	-73.4	-73.2	-64.6	-66.4	-56.8	-35.3	-39.6	-42.5	-60.1	-52.1	-43.6	-48.8
2010	-47.7											

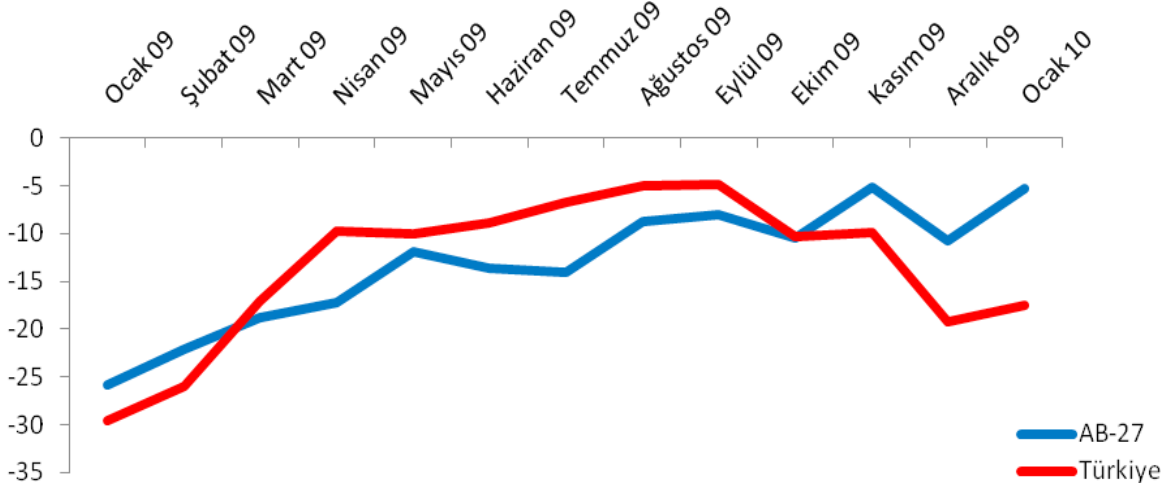
**C. Ocak 2010'da anket katılımcılarının yüzde 23,5'i önümüzdeki 3 ayda işlerinde iyileşme beklerken, işlerinde kötüleşme bekleyenlerin oranı yüzde 42,2 düzeyinde.**

Şekil-3. TEPE – Önümüzdeki 3 ay ilişkin beklenti (Ocak-2009, Ocak-2010)



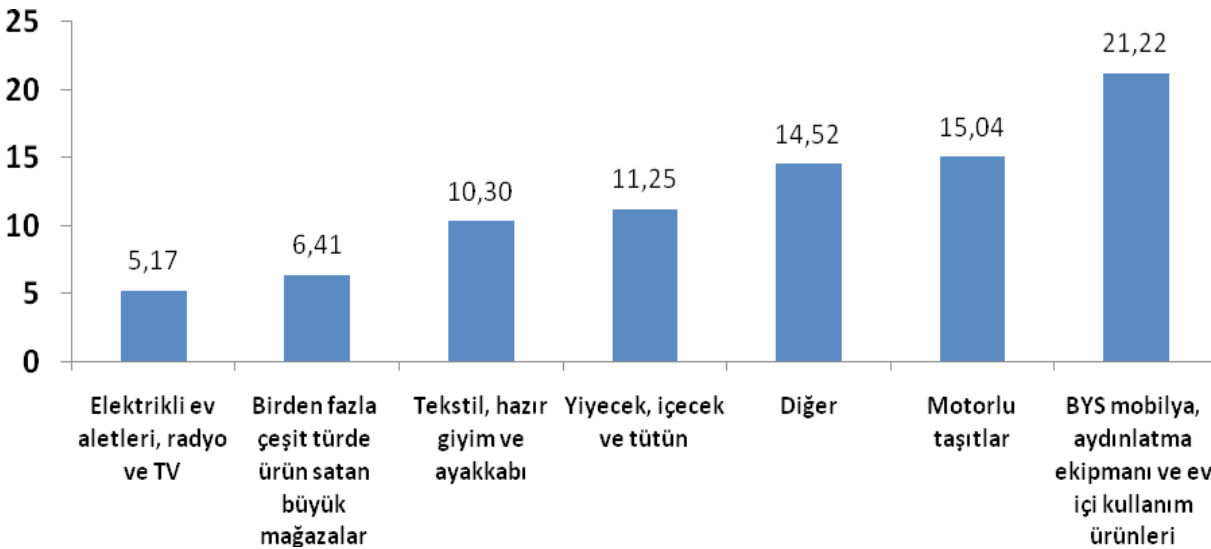
D. Ocak 2010'da da perakende güveninde Türkiye, AB-27 ortalamasının gerisinde seyretmeye devam ediyor. 2009'un son çeyreğine kadar AB ortalaması ile birlikte hareket eden TEPE, son 3 ayda AB'den farklılaşıyor.

Şekil-4. TEPE ile AB-27 Perakende Endeksinin karşılaştırılması (Ocak-2009, Ocak-2010)



E. Ocak-2010'da, geçen yılın aynı dönemine göre TEPE değeri en fazla artan sektör "Mobilya, aydınlatma ekipmanı ve ev içi kullanım ürünleri" olmuştur.

Şekil-5. TEPE'nin Ocak-2009'da bir önceki yılın aynı dönemine göre değişimi ( puan)



F. TEPE soruları detaylı olarak incelendiğinde geçtiğimiz 3 ayda perakendecilerin işlerindeki kötüleşmeye rağmen, önümüzdeki döneme ilişkin beklentilerinde olumlu bir eğilim dikkati çekmektedir.

Tablo 3. TEPE soru bazında detaylı sonuçlar (%)

Sorular	Endeks 01/2009	Endeks 12/2009	Endeks 01/2010	Bir önceki aya göre değişim 01/2010	Bir önceki yılın aynı ayına göre değişim 01/2010
Geçtiğimiz üç ayda işlerinizin gelişimi ne yönde oldu?	-74,8	-51,6	-58,4	-6,8	16,3
Mevcut stok düzeyiniz hakkında ne düşünüyorsunuz? <sup>1</sup>	26,2	25,3	24,7	-0,5	-1,5
Tedarikçilerden siparişlerinizin önümüzdeki üç ayda ne yönde değişeceğini düşünüyorsunuz?	-38,2	-32,0	-20,7	11,3	17,4
Satışlarınızın önümüzdeki üç ayda ne yönde değişeceğini düşünüyorsunuz?	-40,1	-31,2	-18,7	12,5	21,3
İstihdam ettiğiniz personel sayısının önümüzdeki üç ayda ne yönde değişeceğini düşünüyorsunuz?	-22,1	-15,5	-9,8	5,7	12,3
Satış fiyatlarınızın önümüzdeki üç ayda ne yönde değişeceğini düşünüyorsunuz?	-3,6	-5,5	12,0	17,6	15,6
İşleriniz geçen yılın aynı dönemine göre bu yıl nasıl gelişti?	-73,4	-48,8	-47,7	1,1	25,6
Mağaza sayınızın gelecek yıl nasıl değişmesini bekliyorsunuz?	0,5	1,4	0,1	-1,3	-0,3

<sup>1</sup> Stok düzeyinde pozitif değer stok düzeyinin normalin altında olduğunu ifade etmektedir.

<sup>2</sup> Tablo 3'teki (-) değerler negatif beklentilerin pozitif beklentilerden fazla olduğunu ifade etmektedir.