

16 Nisan
2013
Sayı 16

tepav

İstihdam İzleme Bülteni

Genel Değerlendirme

Bu sayıdan itibaren işgücü piyasasındaki seyri iyi görebilmek ve gelişmeleri daha iyi yansıtabilmek için raporumuzda bazı değişiklikler yapıyoruz. Önceden yayımladığımız verilere ilaveten, yine TÜİK, İŞKUR ve SGK verilerinden oluşturduğumuz yeni iş piyasası göstergeleri raporlamaya başlıyoruz. Bu kapsamda temel işgücü göstergeleri başlığı altında ilk defa i) eksik istihdam, ii) iş arama süreleri, iii) işgücü piyasası sıkışıklık endeksi, yani işgücü talebinin işgücü arzına oranlarına bültenimizde yer veriyoruz. Ayrıca, iller bazında detaylı verilerimizi tablolar halinde sonda ayrı bir bölüm olarak sunuyoruz.

2012'nin son iki ayında işsizliğin bir miktar artmasına rağmen işgücü piyasalarında genel seyrin olumlu olduğu belirlendi. İşgücüne katılım ve istihdam oranları 2011 yılına göre ılımlı bir artış sergiledi. İşgücündeki atıl kapasiteyi gösteren eksik istihdam oranlarındaki ve kamu istihdamında devam eden artışlar kaygı verici nitelikte gerçekleşti. Diğer taraftan işsizlerin ortalama iş arama süreleri kısaldı. Kadınlarda işsizlik oranları halen yüksek seyretmekle birlikte işgücüne katılım arttı. Kayıt-dışı istihdam 2012 yılının genelinde düşüş gösterdi ve sigortalı çalışan sayısı artmaya devam etti. 2012 Aralık ayında en fazla sigortalı istihdam artışı bina inşaatı sektöründe gerçekleşti, sigortalı istihdamda en fazla azalma yaşayan sektör ise idari danışmanlık faaliyetleri olarak kaydedildi. İmalat sanayinin alt sektörlerinde ise en fazla sigortalı istihdam artışı giyim eşyaları imalatında oldu.

İçindekiler

I. Temel İstihdam Göstergeleri	4
1.1 İstihdam, katılım, işsizlik.....	4
1.2 Kadın İstihdamı	10
1.3 Kamu İstihdamı	13
1.4 Kayıtlı İstihdam	14
II. Sektör Bazlı Veriler	19
III. İl Bazlı Veriler	33

1-Temel İstihdam Göstergeleri

1.1-İstihdam, katılım, İşsizlik...

2012 büyüme hedefi yüzde 4 olarak belirlenmesine karşın gerçekleşme yüzde 2 dolayında oldu. Bu yavaşlamanın etkisi, işgücü-istihdam-işsizlik üstünde de hissedildi. Türkiye İstatistik Kurumu (TÜİK) tarafından açıklanan mevsimsel etkilerden

arındırılmış 2012 işgücü-istihdam verileri, 2012'de işgücü pazarına 1 milyon 302 bin kişinin katıldığını, iş arayanların 1 milyon 88 bininin iş bulunduğunu gösterdi. İşsiz sayısı da 12 ay öncesine göre 214 bin arttı ve işsizlik oranı küçük bir artışla yüzde 9,6'ya çıktı.

İŞGÜCÜ DURUMU

(Mevsim etkilerinden arındırılmış)

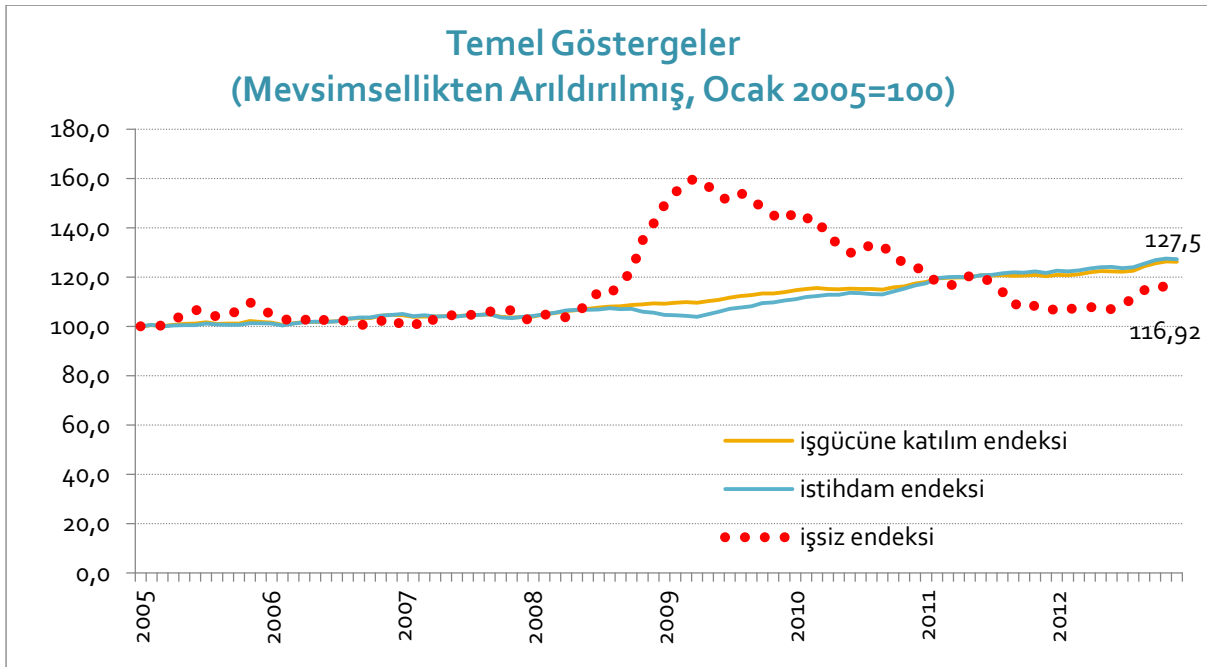
	İşgücü	İstihdam	İşsiz	İşgücüne katılım oranı (%)	İstihdam oranı (%)	İşsizlik oranı (%)
2011-10	26.790	24.280	2.510	49,7	45,0	9,4
11	26.850	24.391	2.459	49,7	45,1	9,2
12	26.754	24.288	2.466	49,4	44,9	9,2
2012-1	26.879	24.471	2.408	49,5	45,1	9,0
2	26.834	24.405	2.429	49,4	44,9	9,1
3	26.929	24.477	2.452	49,5	45,0	9,1
4	27.092	24.642	2.450	49,7	45,2	9,0
5	27.210	24.746	2.464	49,8	45,3	9,1
6	27.189	24.758	2.431	49,7	45,3	8,9
7	27.162	24.669	2.493	49,6	45,1	9,2
8	27.254	24.737	2.517	49,7	45,1	9,2
9	27.637	25.028	2.610	50,3	45,6	9,4
10	27.898	25.301	2.597	50,7	46,0	9,3
11	28.073	25.412	2.660	51,0	46,1	9,5
12	28.056	25.376	2.680	50,9	46,0	9,6
2012-Kasım-Aralık	-17	-37	20			
Ar.2011-12	1.302	1.088	214			

Kaynak:TÜİK Hanehalkı İşgücü Anketi

Uzun dönemli seyri görebilmek için işsiz sayısı, işgücüne katılanların sayısı ve istihdam edilen kişi sayısının Ocak 2005 değeri 100 kabul edilerek bakıldığında işgücüne katılımın 2005'ten¹ bu yana küçük ama istikrarlı bir oranda artmaya başladığı belirlendi. İşsizlik ise kriz döneminde artıp ekonomik toparlanmayla birlikte düştü.

Buna göre 2005 yılı başından 2012 Aralık sonuna kadar istihdam edilenlerin ve işgücüne katılanların sayısı yaklaşık kümülatif %25 oranında artış gösterdi.

Diğer taraftan işsizlerin sayısı krizin en çok hissedildiği 2009-2010 dönemine göre ciddi oranda düşmüş olmasına rağmen 2012'nin genelinde artışa geçti.



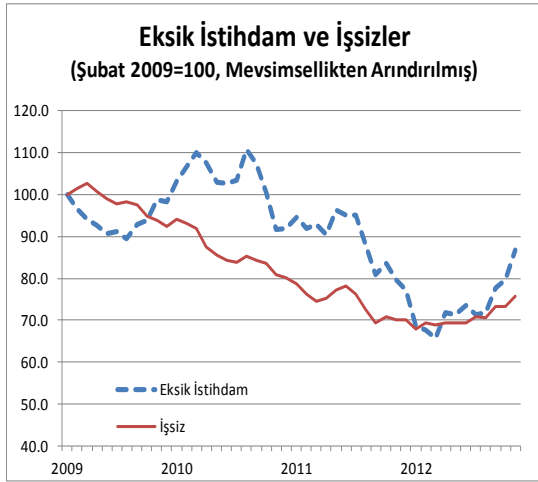
Kaynak:TÜİK Hanehalkı İşgücü Anketi

¹ 2005 değerine endekslenme nedeni, 2006 yılında TÜİK'in Adrese Dayalı Nüfus Kayıt Sistemine (ADNKS) geçmesiyle beraber yeni nüfus tahminlerinin kullanılmaya başlanması ve dönemsel veriler için 2005 öncesi ile sonrasının karşılaştırılmasının mümkün olmadığı için TÜİK tarafından belirtilmesidir.

http://tuikapp.tuik.gov.tr/isgucuapp/aciklama/aciklama_veri_tabani.htm

İşsizliğin yanı sıra işgücü piyasasındaki arz ve talep dengesini gösteren önemli bir değişken de eksik istihdamdır. Eksik istihdam part-time veya full-time çalışan işgücünün ne kadarının mevcut çalışma saatlerinden daha fazla çalışmak istediğini ölçen bir göstergedir. Dolayısıyla da ekonomide işgücüne katılarak çalışmak isteyen ancak atıl durumda olan işgücünü, diğer bir deyişle atıl işgücü kapasitesini

ölçmede faydalanılan göstergelerdendir. TÜİK 2009 ocak ayından itibaren i) zamana bağlı eksik istihdamı (mevcut işinde 40 saatten az çalışmış ve ancak daha fazla çalışmak istediğini ifade etmiş işgücü) ve ii) yetersiz istihdam göstergeleri (mevcut işini değiştirmek veya ek iş arayan işgücü) temin etmeye başlamıştır. Daha önceki veriler ise karşılaştırılabilir durumda değildir.

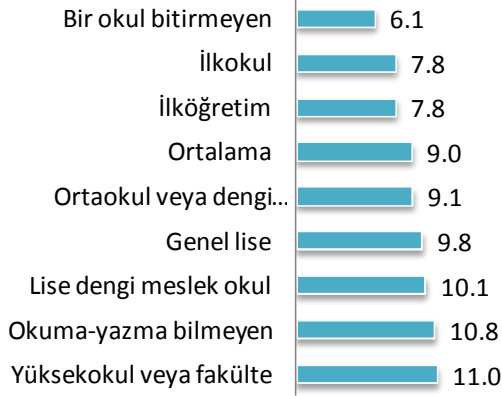


Kaynak: TÜİK Hanehalkı İşgücü Anketi

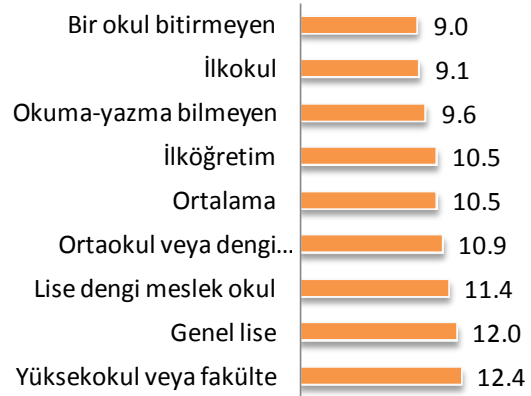
İstihdam İzleme Bülteni'nin bu sayısından itibaren zamana bağlı eksik istihdam ve yetersiz istihdam rakamları toplanarak eksik istihdam göstergesi takip edilmeye başlandı.

TÜİK'in 2012 Aralık sonu istihdam bültenine göre mevsimsellikten arındırılmış eksik istihdam oranı işgücünün % 3.5'i oranında. Aralık sonu işsizlik oranının da % 9.6 olarak gerçekleştiği göz önüne alındığında toplam atıl işgücünün % 13.1 olduğunu belirlendi. Bunun yanı sıra, 2009 Ocak ayı 100 kabul edilerek atıl istihdamın seyrine bakıldığında 2010'da tepe yaparak düşüşe geçtiği, ancak 2012 yılında itibaren eksik istihdam sayısının yükselişe geçmekte olduğu gözlemlendi.

Eğitim Durumuna Göre Ortalama İş Arama Süresi (ağırlıklandırılmış) Aralık 2012



Eğitim Durumuna Göre Ortalama İş Arama Süresi (ağırlıklandırılmış) Aralık 2005



Kaynak:TÜİK Hanehalkı İşgücü Anketi

Takip edilmeye başlanan bir diğer TÜİK göstergesi de işsizlerin ortalama iş arama süreleridir. Aylık iş arama sürelerine ilişkin veriler TÜİK tarafından 2005 yılından itibaren çeşitli zaman aralıkları bazında yayımlanmaktadır.² Bu veriler her bir kategorideki kişi sayısına göre ağırlıklandırılarak ortalama ay süresi hesaplandı. Eğitim durumuna göre en kısa sürede iş bulanlar ortalama 6.1 ay ile okuma yazma bilen ancak herhangi bir okul bitirmeyenler kategorisindeki kişiler oldu.

Ortalama en uzun süre iş arayanlar ise 11 ay ile yüksek okul mezunları, yani nitelikli işgücü olarak belirlendi. Bununla beraber orta nitelikli işgücü sayılan lise veya teknik lise mezunlarının da yine ortalama iş bulma süreleri yaklaşık 10 ay. Söz konusu tablo Türkiye'nin nitelikli iş alanları yaratma konusundaki sıkıntısına dair

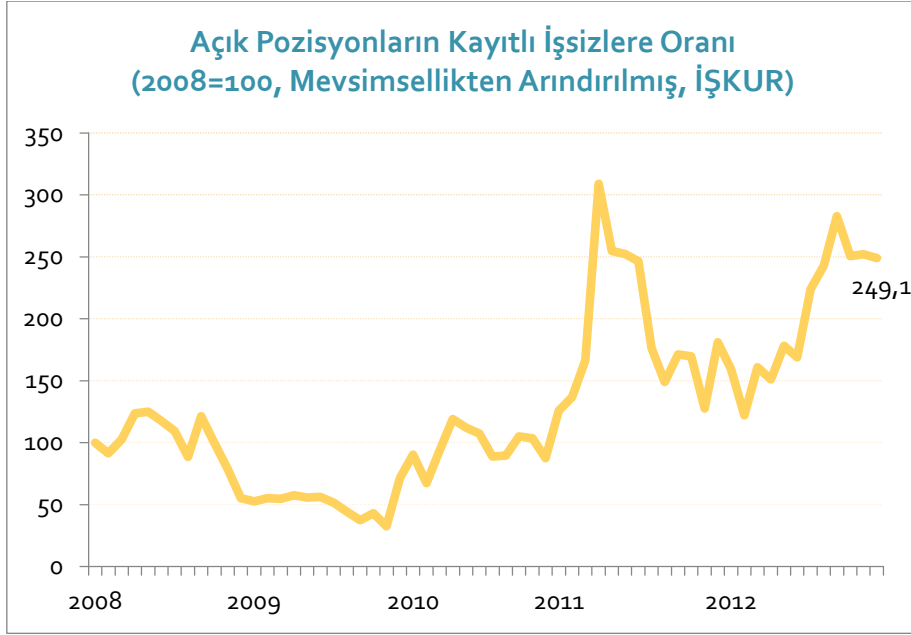
ipuçları verdi. Diğer taraftan, 2005 Aralık ayı ile kıyaslandığında ise işgücü piyasasındaki devrin hızlandığı görüldü. Tüm eğitim seviyelerinde işgücünün ortalama iş arama sürelerinde 1 ila 3 ay arasında bir azalma kaydedilmiş durumda.

Bu sayıda ilk defa raporlanan son gösterge ise işgücü piyasasında sıkışıklığı gösteren açık pozisyonların işsizlere oranı oldu. Bu gösterge işgücü talebinin mevcut işgücü arzına oranını ölçmesi bakımından önemlidir. Bu göstergeyi hesaplamak için İŞKUR'un açık pozisyon ve kayıtlı işsiz verileri kullanıldı. İŞKUR ve TÜİK tarafından yayımlanan işsizlik göstergeleri, ilkinin sadece İŞKUR'a kayıt olan işsizleri raporlaması, ikincisinin ise hem kayıtlı hem kayıtsız olarak iş arayanları anket yöntemi ile hesaplaması nedeniyle birbirinden farklıdır. Diğer taraftan İŞKUR tarafından raporlanan açık iş pozisyonları verisi de Türkiye çapındaki tüm açık pozisyonları kapsamamakta, sadece İŞKUR'a işverenlerce yapılan

² Söz konusu kategoriler TÜİK tarafından 1-2 ay, 3-5 ay, 6-8 ay, 9-11 ay, 1 yıl-2 yıl arası, 2 yıl-3 yıl arası ve 3 yıl üzeri şeklinde düzenlenmiştir.

başvuruları göstermektedir. İŞKUR'un yanı sıra Kariyer.net gibi çeşitli kurumlara da açık pozisyon bildirimini yaygındır. Buna ilaveten İŞKUR'a bildirilen açık pozisyonlar genelde orta ve düşük nitelikli pozisyonlarken, Kariyer.net gibi kurumlar vasıtasıyla bildirilen pozisyonlar genelde daha yüksek nitelik profili gerektiren

pozisyonlardır. Dolayısıyla bu oran arz-talep oranı bakımından önemli bir gösterge olmasına rağmen, eldeki mevcut Türkiye verileri ile arz-talep açığını tam anlamıyla doğru ölçmek mümkün değildir. Yine de işgücü piyasasındaki seyre dair fikir vermesi bakımından bu gösterge takip edilmeye başlandı.



Kaynak:İŞKUR İstatistikleri

2008 Ocak ayı 100 kabul edilerek oluşturulan endekse göre artış olması demek mevcut açık pozisyonların işgücüne oranının artması, iş arayanların iş bulma olasılığının artması anlamına geliyor. Dolayısıyla genel olarak ekonomik canlanma dönemlerinde daha fazla iş pozisyonu açılması ve iş arayanların sayısının azalması nedeniyle bu endeksin artması, durgunluk dönemlerinde ise azalması bekleniyor. Türkiye'deki duruma bakıldığında

tablonun 2008-2009 döneminde bu doğrultuda gerçekleştiği görüldü. Diğer bir deyişle, ekonomik durgunluk dönemi olan 2008-2009 yıllarında açık pozisyonların işsizlere oranında, yani İŞKUR vasıtasıyla firmaların gösterdiği işgücü talebinin, İŞKUR'a yapılan işsizlik kayıtlarına oranının neredeyse %50'lik bir düşüş gösterdiği belirlendi. 2010 yılından itibaren ise ekonomik canlanma ile birlikte firmaların açık pozisyonlarında yani işgücü talebinde neredeyse 3 kat artış kaydedildi.

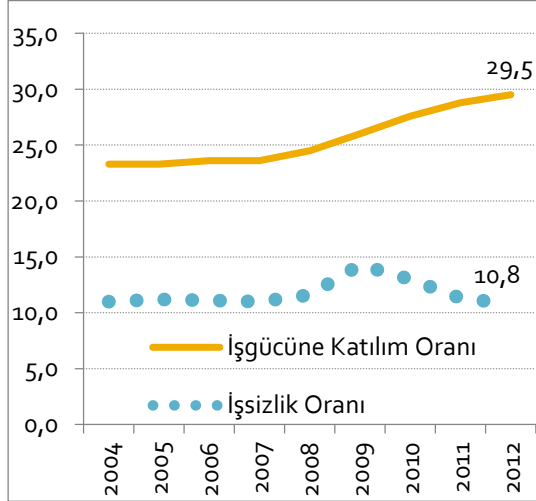
2012'nin başından son aylarına kadar yine açık pozisyonlar, kayıtlı işsizlere göre daha

hızlı artış gösterdi, ancak Aralık itibariyle yine bir düşüş gözlemlendi.

1.2.Kadın İstihdamı

TÜİK'in açıkladığı en son istatistiklere göre 2012 yıl sonunda kadınların işgücüne katılım oranı %29.5 olarak gerçekleşti.

Kadınların Temel İşgücü Göstergeleri (%)

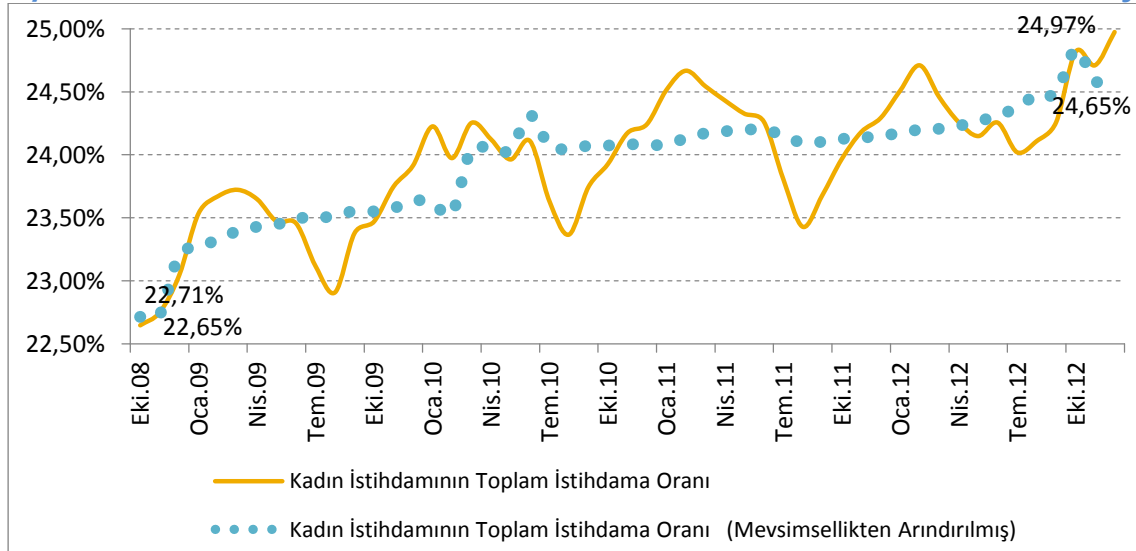


Kaynak: TÜİK

Kadın istihdamının toplam istihdam içindeki oranı da yükseliyor. Tarımsal istihdamın mevsimselliği nedeniyle kadın istihdamında dalgalanma görülmesine rağmen, mevsimsellikten arındırılmış seriler kadın istihdamının toplam içindeki payının artmakta olduğunu gösterdi.

Kadınların işgücüne katılımı, OECD ve AB ortalamalarına göre oldukça düşük bir düzeyde olmasına karşın, 2007 yılından itibaren yükselişe geçti. Diğer taraftan, kadın işsizlik oranı, 2008 krizinin sona ermesiyle beraber düşüşe geçmesine rağmen %10 gibi yüksek bir düzeyde gerçekleşti.

Aylara Göre Kadın İstihdam Oranları (MA=Mevsimsellikten Arındırılmış)

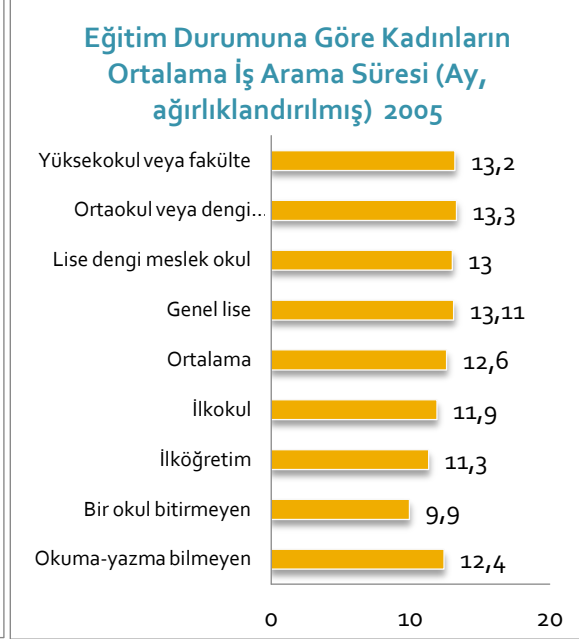
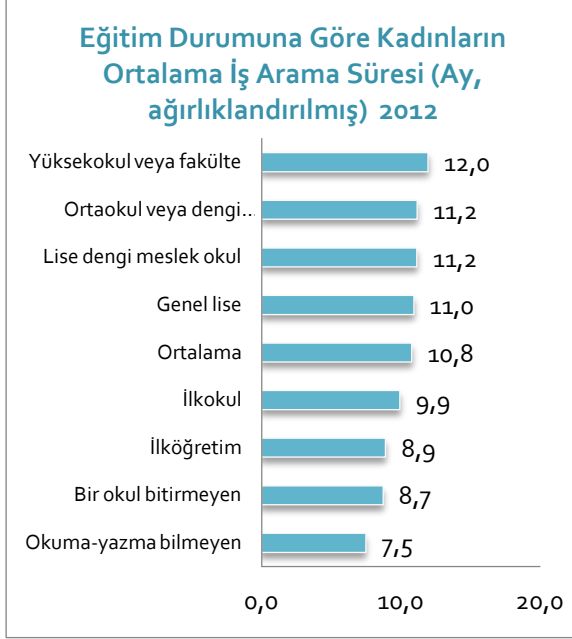


Kadınların iş arama sürelerine bakıldığında ise hemen hemen her eğitim seviyesinde iş arama sürelerinin Türkiye ortalamasından daha uzun olduğunu gözlemlendi. Üniversite veya üstü mezunları için iş arama Türkiye ortalaması

11 ay iken, kadınlar içi ortalama 12 ay olarak belirlendi. Diğer taraftan okuma yazma bilmeyenler için ortalama iş arama sürelerinin Türkiye ortalaması 6 ay iken, bu süre kadınlar için ortalama 7.5 ay oldu. Zaman içinde iş arama sürelerine

bakıldığında ise kadınlar için iş arama sürelerinin 2005 yılından bu yana düşüş gösterdiği saptandı. En fazla düşüş gösteren eğitim grubu okuma-yazma

bilmeyenler, bir okul bitirmeyenler, ilkokul ve ilköğretim mezunları yani en düşük nitelikli kadınlar oldu.

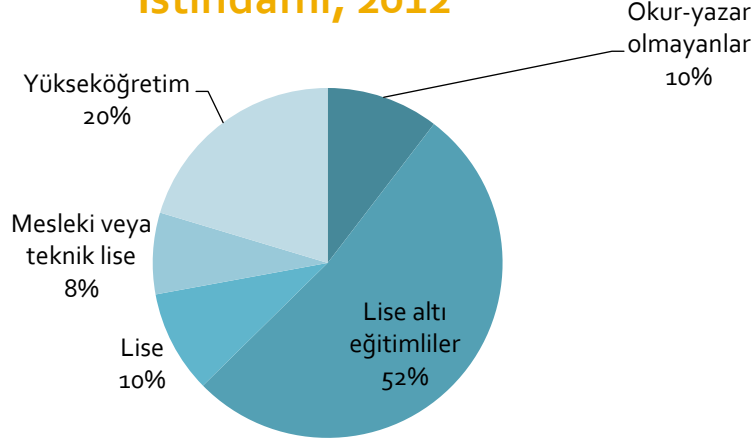


Kaynak: TÜİK

Türkiye’de istihdam edilen kadınların eğitim profiline bakıldığında eğitim seviyesinin oldukça düşük olduğu ortaya çıktı. Kadınların %52’si lise altı mezunuyken yüksek öğretim mezunu olanların oranı %20, lise veya teknik lise

mezunu olanların oranı %18 düzeyinde gerçekleşti. Okur-yazar olmayanların oranı %10 seviyesindeyken, düşük nitelikli sayılan lise-altı eğitimi ve okur yazar olmayanların toplam oranı %62 oldu.

Eğitim Durumuna Göre Kadın İstihdamı, 2012

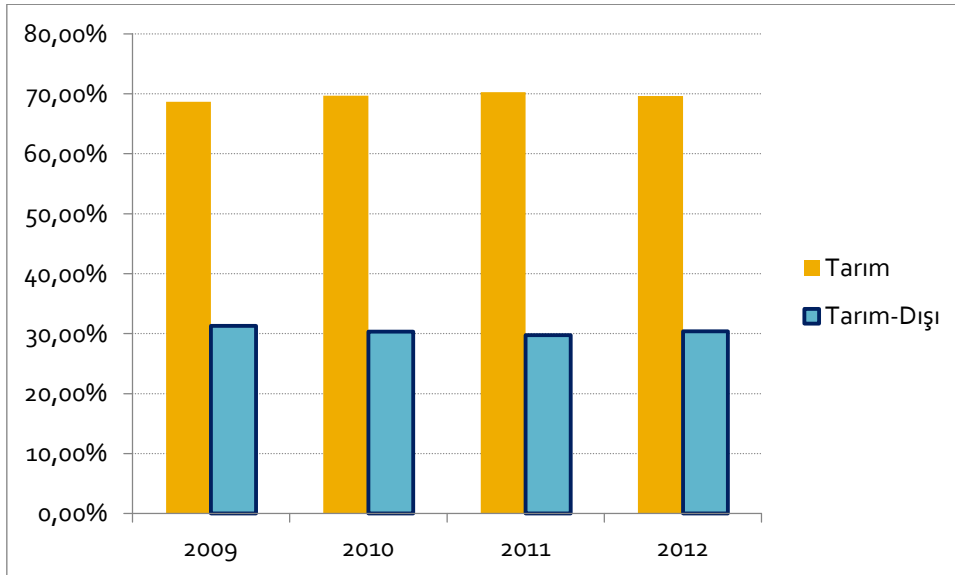


Kaynak: TÜİK

Düşük nitelik, düşük katılım sorunlarının yanı sıra kadın işgücü piyasasına yönelik diğer önemli bir sorun da kayıt-dışı istihdam sorunu olarak saptandı. TÜİK'in en son yayımladığı istatistiklere göre 2009

yılında kayıt-dışı çalışan kadın sayısı 3.4 milyon olarak gerçekleşmişken, 2012 sonu itibariyle bu sayı 4 milyona ulaştı. Kayıt-dışı çalışan kadınların %70'i tarımda, %30'u tarım-dışı alanlarda istihdam edildi.

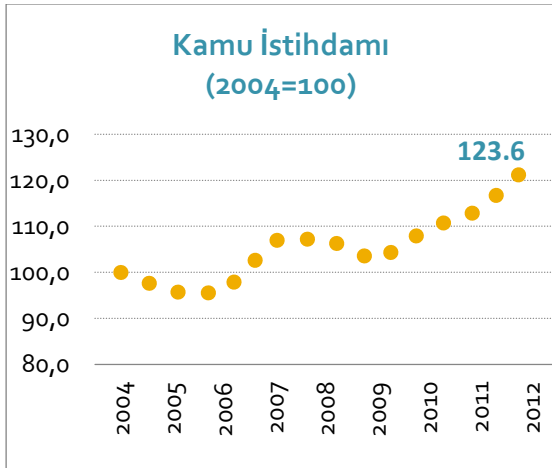
Kayıt-dışı Kadın İstihdamı (Yıllık Ortalama)



Kaynak: TÜİK

1.3. Kamu İstihdamı

TÜİK'in en son sektörel istihdam rakamlarına göre kamu yönetimi ve savunma sektörü istihdamı 2012'de %6,5 arttı. Kamuda erkek istihdamı artışı %5, kadın istihdam artışı %15,7 olarak gerçekleşti. 2012 yılında kamu istihdam artışı %9,1 olarak kaydedildi. Daha uzun dönemli kamu istihdam artışına bakıldığında ise 2004-2012 arası kamu istihdam artışı %23,5 olarak gerçekleşti. Bu artış birçok sektörel artışın altında kaldı.



Kaynak: TÜİK Hanehalkı İşgücü Anketi

Artışın kısıtlı olmasının başlıca sebebi, 2001 ekonomik krizi sonrasında IMF ile uygulanan istikrar programı, özellikle de kamuda yeniden yapılandırma ve KİT'lerin özelleştirilmesi neticesinde kamu istihdam artışının kontrol edilmesi çabaları oldu. Ancak 2010 yılından bu yana

kamu istihdam artışları sırasıyla %7.1, %3.5 ve %15.7 oranında gerçekleşti.

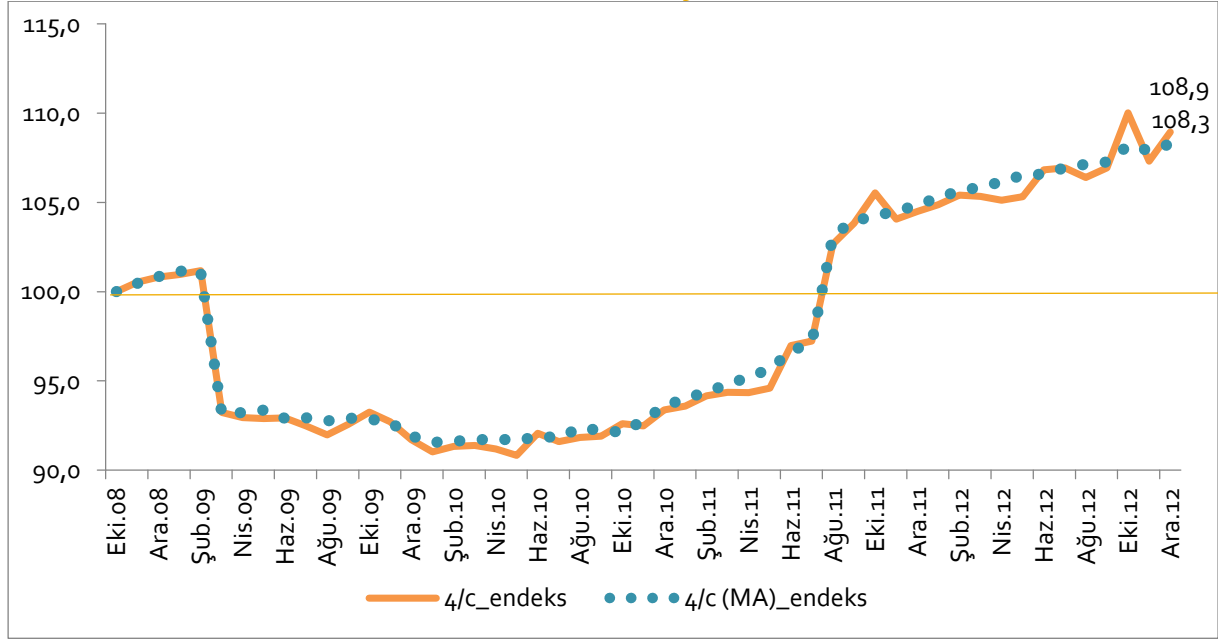
Eski hataların tekrarlanmaması için kamu işe alım politikalarındaki disiplinin korunması önem taşıyor.

Cinsiyet bazında bakıldığında istatistikler sevindirici bir trende dikkat çekti. 2004-2012 arasında erkeklerde kamu istihdam artışı %17.8, kadın istihdam artışı ise %71.7 oranında gerçekleşti. Ancak cinsiyete göre istihdam oranları kıyaslandığında kamuda her 1 kadın çalışana karşılık 5.6 erkek çalışan mevcut olduğu hesaplandı.

"Memur statüsündeki" kamu personeli artmaya devam etti ve 2012'de 2 milyon 663 bin düzeyine ulaştı. Yıllık artış oranı %4.2 (108.4 bin kişi) olarak gerçekleşti.

Memur sayısında, 2008 krizi sonrası emekli olanların yerine istihdamda tedbirli davranıldığı, büyüme dönemine geçilen 2010 sonrası ise memur istihdamına hız verildiği, bunun "yumuşak iniş" diye adlandırılan 2012 döneminde de hız kesmediği, tersine kamu dışındaki istihdam azalışının bir ölçüde kamudaki istihdam artışıyla telafi edildiği gözlemlendi.

Aylara Göre Kamu Çalışanı (4/c) Sayısı
(Ekim 2008=100, MA=Mevsimsellikten Arındırılmış)



Kaynak: Sosyal Güvenlik Kurumu (SGK), TEPAV

1.4. Kayıtlı İstihdam

		Toplam	Tarım	Tarımdışı
Kayıtlı ve Kayıt-dışı	2011	24.110	6.143	17.967
	2012	24.821	6.097	18.724
Sadece Kayıt-dışı	2011	10.139	5.151	4988
	2012	9.686	5.098	4588
Oran (%)	2011	42,1	83,9	27,8
	2012	39,0	83,6	24,5

Kaynak: TÜİK Hanehalkı İşgücü Anketi

Kayıt Dışında 2012'de Gerileme...

TÜİK'in rakamlarına göre 2012'de yıllık kayıt dışı istihdam 2011'e göre 3 puan azalarak yüzde 39'a indi. Bir yılda 453 bin kişinin kayıt dışından kayıt altına alındığı anlaşıldı. Bunun sadece 53 bininin tarımdaki kayıtdışı nüfusla ilgisi olduğu, esas kayıt altına alınanların tarım dışı sektörlerde çalıştıkları belirlendi. Böylece TÜİK'e göre, kayıtlı istihdam 2012'de 15 milyon 135 bine çıktı. Yine 2012 yıllık ortalaması olarak tarımda kayıt dışılık yüzde 84'ü bulurken tarım dışında her 100 çalışandan yaklaşık 25'inin kayıtsız

çalıştığı belirlendi. Bu oran 2011'de yüzde 28 oldu.

TÜİK, kayıtlı istihdamı 15,2 milyona yakın gösterirken, SGK, yaklaşık 17,4 milyon kişinin prim ödeyen sigortalı, yani kayıt altında olduğunu açıkladı. 2 milyon kişiyi bulan bu farkı fiilen çalışmasa da birçok kişinin çalışıyor gösterilip sigorta primi ödenerek sosyal güvence şemsiyesi altına alınmasından kaynaklandı. SGK verilerine göre, kayıtlı istihdam %5,9 oranında artarak 17.569.585'e ulaştı.

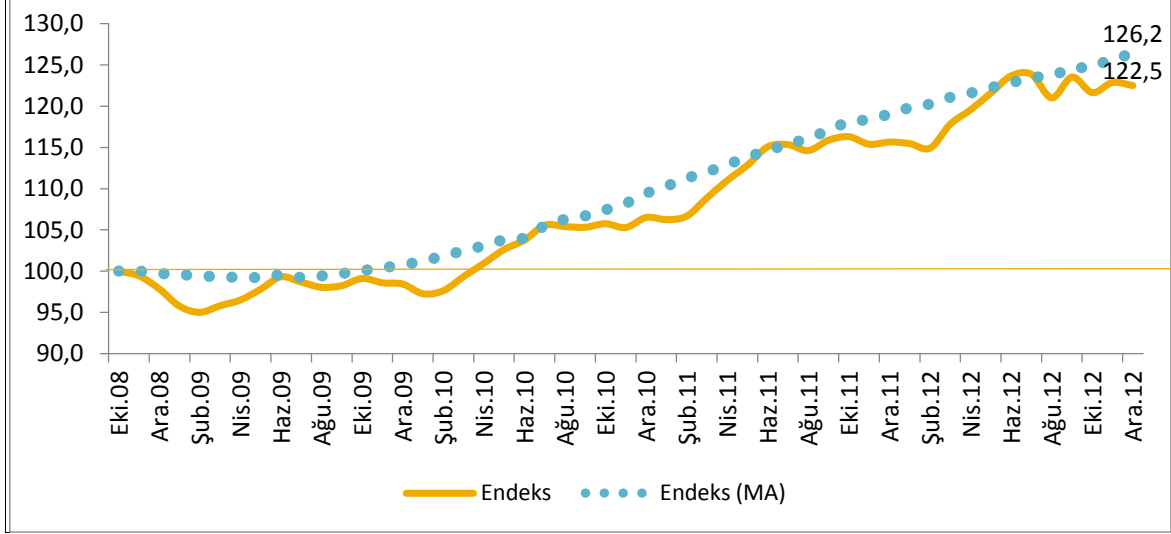
Sigortalı Çalışan Sayısı (Kasım, 2009 - 2012)

	4/a	4/b	4/c	Toplam Kayıtlı İstihdam
Kasım 2009	8.975.981	2.898.808	2.266.276	14.141.065
Kasım 2010	9.914.876	2.926.501	2.260.299	15.101.676
Kasım 2011	10.984.191	3.021.556	2.543.634	16.549.381
Kasım 2012	11.996.881	3.004.914	2.622.715	17.624.510
Kasım 12 - Kasım 11 (Fark)	1.012.690	-16.642	79.081	1.075.129
Kasım 12 - Kasım 11 (Artış, %)	9,2	-0,6	3,1	6,5
Kasım 11 - Kasım 10 (Artış, %)	10,8	3,2	12,5	9,6
Kasım 10 - Kasım 09 (Artış, %)	10,5	1,0	-0,3	6,8
Kasım 12 - Kasım 09 (Artış, %)	33,7	3,7	15,7	24,6
Ekim 2012*	11.665.330	3.027.649	2.638.132	17.348.135
Kasım 2012*	12.127.956	3.019.538	2.632.730	17.794.680
Kasım 12 - Ekim 12 (Fark)*	462.626	-8.111	-5.402	446.545
Kasım 12 - Ekim 12 (Artış, %)*	4,0	-0,3	-0,2	2,6

*Mevsimsellikten arındırılmış rakamlar

Kaynak: Sosyal Güvenlik Kurumu (SGK)

Aylara Göre Toplam Sigortalı Çalışan Sayısı (Aralık 2012) (Ekim 2008=100, MA=Mevsimsellikten Arındırılmış)



Kaynak: Sosyal Güvenlik Kurumu (SGK)

Mevsimsellik dikkate alındığında da küresel krizin Türkiye'ye etkilerinin aşılma başladığı Ekim 2009'dan bu yana kayıtlı istihdamın düzenli bir artış gösterdiğini ve bu 4 yılda yüzde 25'e yakın artışla 17,6 milyona çıktığı gözlemlendi. Bu artışta, kayıtsız çalışanların kayıt içine alınması çalışmalarını etkili oldu. Kayıtlı istihdamın üçte ikisinden fazlasını oluşturan kayıtlı işçilerin (4/a) bu sürede yüzde 34'e yakın artış göstermesi dikkat çekti. Üç yıllık büyüme sürecinin yarattığı

istihdamın yanı sıra kayıtsız işçilerin kayıt altına alınması sonucunda da böyle bir artış gerçekleşti. SGK çatısı altındaki kayıtlı istihdamda artış, mevsimsel etkilerden arındırıldığında Ekim 2008'e göre yüzde 26'yı buldu. Kayıtlı işçilerin(4/a) 2008 Ekim'ine göre artışları ise, mevsimsel etkilerden arındırılmış haliyle yüzde 36'yı aştı. Artışın 2010 ortalarından sonra tempo kazandığı görüldü.

Sigortalı Çalışan Sayısı (Aralık, 2009 - 2012)

	4/a	4/b	4/c	Toplam Kayıtlı İstihdam
Aralık 2009	9.030.202	2.847.081	2.241.418	14.118.701
Aralık 2010	10.030.810	2.963.322	2.282.511	15.276.643
Aralık 2011	11.030.939	3.002.517	2.554.200	16.587.656
Aralık 2012	11.939.620	2.967.357	2.662.608	17.569.585
Aralık 12 - Aralık 11 (Fark)	908.681	-35.160	108.408	981.929
Aralık 12 - Aralık 11 (Artış, %)	8,2	-1,2	4,2	5,9
Aralık 11 - Aralık 10 (Artış, %)	10,0	1,3	11,9	8,6
Aralık 10 - Aralık 09 (Artış, %)	11,1	4,1	1,8	8,2
Aralık 12 - Aralık 09 (Artış, %)	32,2	4,2	18,8	24,4
Kasım 2012*	12.082.615	3.026.883	2.637.598	17.721.387
Aralık 2012*	12.155.413	3.017.906	2.658.140	17.775.870
Aralık 12 - Kasım 12 (Fark)*	72.798	-8.977	20.542	54.483
Aralık 12 - Kasım 12 (Artış, %)*	0,6	-0,3	0,8	0,3

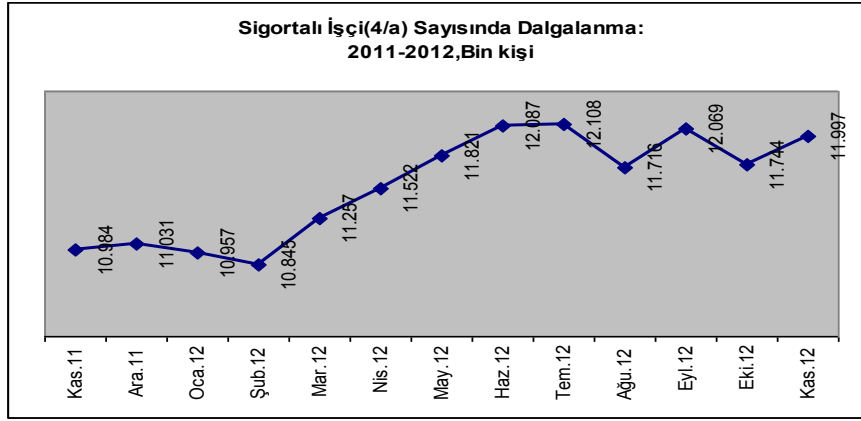
Mevsimsellikten arındırılmış rakamlar

Kaynak: Sosyal Güvenlik Kurumu (SGK)

Kayıtlı istihdam içinde yüzde 18 dolayında payı olan ve SGK öncesi Bağkur çatısı altında toplanan esnaf (tarım dışı) nüfusta, 2009 krizi sonrasında, aylar itibariyle dalgalanmalar olsa da, genelde artış görüldü. 2009 Kasım'ında 1 milyon 834 bin olan esnaf sayısı izleyen yıllarda arttı ve 2012 sonunda 1 milyon 911 bin oldu.

Mevsimsel etkilerden arındırıldığında da, kayıtlı esnaf sayısının, bekleneceği üzere 2009'da inişe geçtiği ancak 2010'da ekonominin iyileşmesi ile toparlandığı, 2011'den sonra önce yatay ardından yukarı yönlü geliştiği görüldü. Toplam kayıtlı istihdam içinde yüzde 6 dolayında payı olan "kendi hesabına çalışan tarım istihdamı", kısaca güvenceli çiftçi nüfusta ise sektörün seyrine ve mevsimlere göre dalgalanmalar devam etti. Kayıtlı çiftçi sayısı 1 milyon 57 bine ulaştı.

Sigortalı İşçide Aylık Artış 253 Bin...



Kaynak: Sosyal Güvenlik Kurumu (SGK), TEPAV

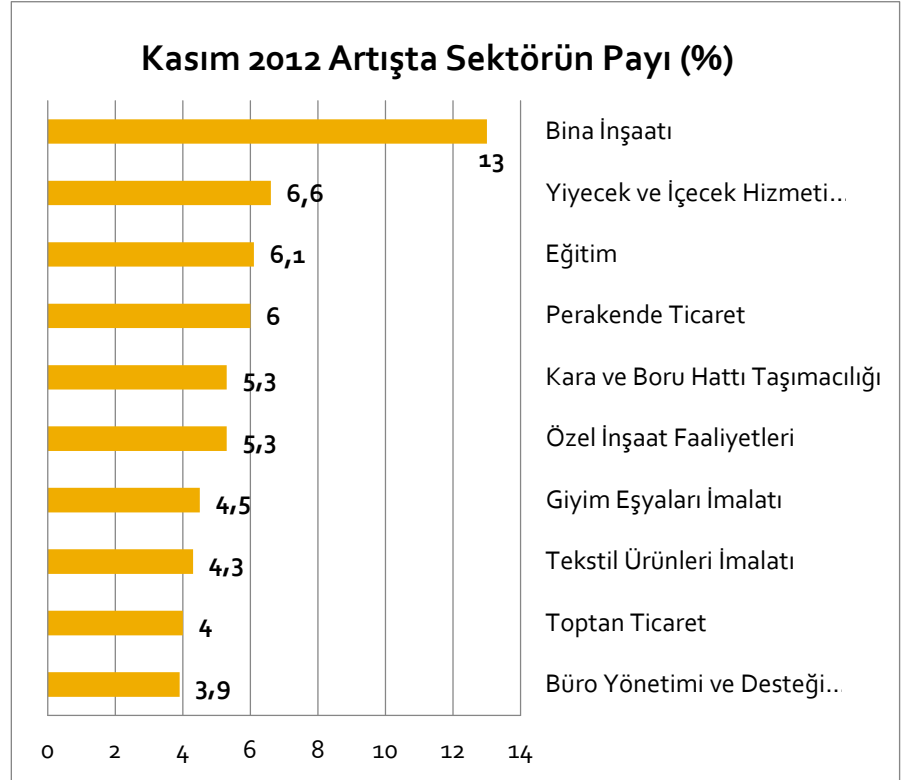
2012'de sigortalı işçi sayısında Şubat-Temmuz ayları arasında yaşanan düzenli artış, Ağustos ayından itibaren yerini dalgalı bir seyre bıraktı. Temmuz ayında 12,1 milyonu bulan sigortalı işçi sayısı Ağustos'ta 11,7 milyona indikten sonra Eylül'de 12.1 milyona yükseldi, Ekim'de

11,7 milyona indikten sonra Kasım ayında yeniden 12 milyona yaklaştı. Bu seyrde mevsimsel etkiler kadar ekonomik konjonktürdeki dalgalanmaların da etkili oldu. 2012'de ise 909 bin artan sigortalı işçi sayısı 11 milyon 939 bin seviyesinde gerçekleşti.

II- Sektör Bazlı Veriler

Sigortalı Ücretli (4/a) Çalışan Sayısı En Fazla Artan Sektörler (Kasım, 2012 – 2011, ilk 10 sektör)

Sektör Kodu (NACE Rev 2)	Sektör Adı	Çalışan Sayısındaki Fark (Kasım 2012 - 2011)
13	Bina İnşaatı	131.507
14	Yiyecek ve İçecek Hizmeti Faaliyetleri	66.517
41	Eğitim	62.122
43	Perakende Ticaret	61.065
46	Özel İnşaat Faaliyetleri	53.917
47	Kara ve Boru Hattı Taşımacılığı	53.639
49	Giyim Eşyaları İmalatı	45.573
56	Tekstil Ürünleri İmalatı	43.254
82	Toptan Ticaret	40.840
85	Büro Yönetimi ve Desteği Faaliyetleri	39.581
Tüm Sektörler		1.012.690

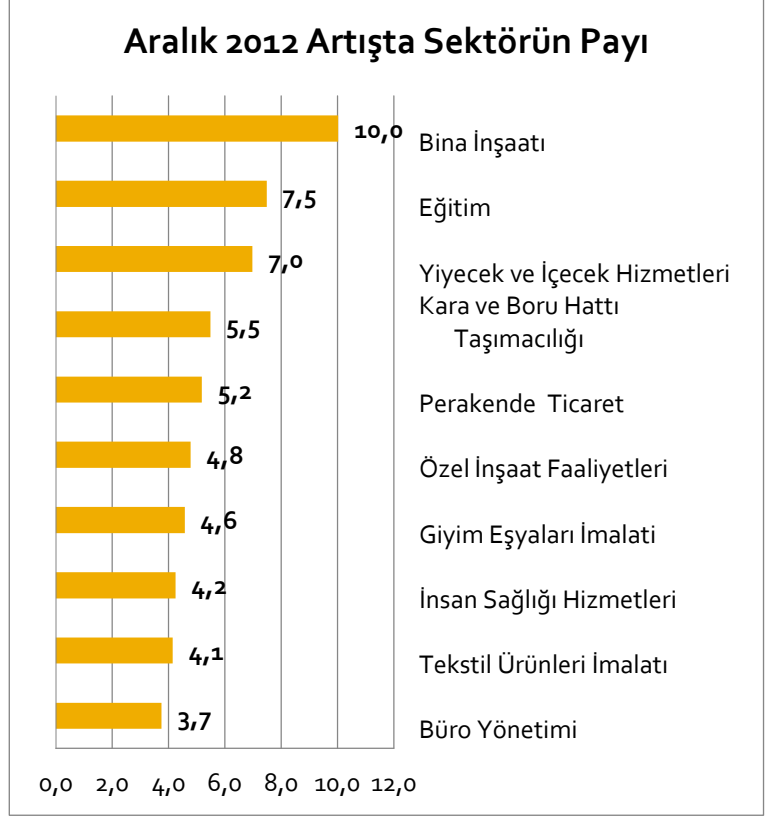


Kaynak: Sosyal Güvenlik Kurumu (SGK), TEPAV

*Kasım 2012 Sigortalı Ücretli Çalışan Sayısı En Fazla Artan Sektörlere ilişkin detaylı bilgi ve veriler İstihdam İzleme Bülteni_02 Excel dokümanında mevcuttur.

Sigortalı Ücretli (4/a) Çalışan Sayısı En Fazla Artan Sektörler (Aralık, 2012 – 2011, ilk 10 sektör)

Sektör Kodu (NACE Rev 2)	Sektör Adı	Çalışan Sayısındaki Fark (Aralık 2012 - 2011)
41	Bina İnşaatı	91.070
85	Eğitim	67.953
56	Yiyecek ve İçecek Hizmetleri	63.380
49	Kara ve Boru Hattı Taşımacılığı	49.781
47	Perakende Ticaret	47.048
43	Özel İnşaat Faaliyetleri	43.446
14	Giyim Eşyaları İmalatı	41.536
86	İnsan Sağlığı Hizmetleri	38.535
13	Tekstil Ürünleri İmalatı	37.663
82	Büro Yönetimi	34.039
Tüm Sektörler		908.681

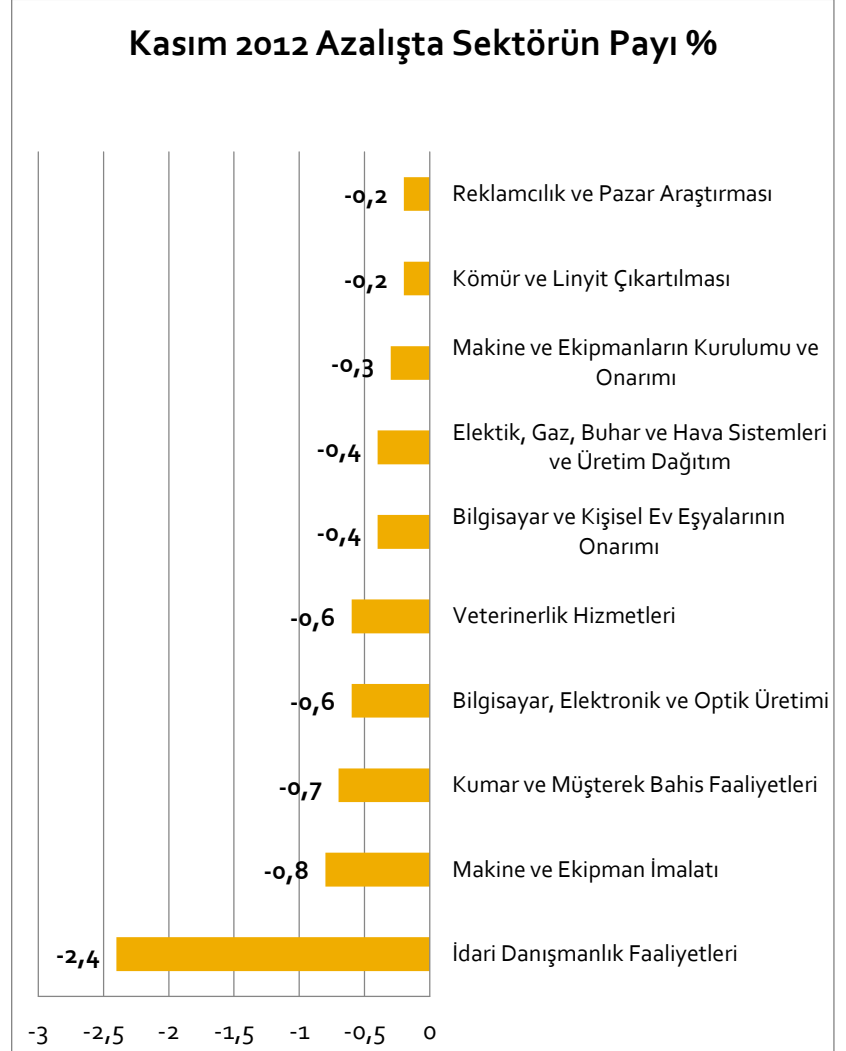


Kaynak: Sosyal Güvenlik Kurumu (SGK), TEPAV

*Aralık 2012 Sigortalı Ücretli Çalışan Sayısı En Fazla Artan Sektörlere ilişkin detaylı bilgi ve veriler *İstihdam İzleme Bülteni_03 Excel* dokümanında mevcuttur

Sigortalı Ücretli (4/a) Çalışan Sayısı En Fazla Azalan Sektörler (Kasım, 2012 – 2011, ilk 10 sektör)

Sektör Kodu (NACE Rev 2)	Sektör Adı	Çalışan Sayısında ki Fark (Kasım 2012 - 2011)
70	İdari Danışmanlık	-23.903
28	Makine İmalatı	-8.426
92	Kumar Faaliyetleri	-7.556
26	Bilgisayar, Elektronik ve Optik Üretimi	-6.068
75	Veterinerlik Hizmetleri	-5.884
95	Bilgisayar ve Kişisel Ev Eşyalarının Onarımı	-4.478
35	Elektik, Gaz, Buhar Hava Sistemleri ve Üretim Dağıtım	-4.089
33	Makine vb. Kurulumu ve Onarımı	-3.092
5	Kömür ve Linyit Çıkartılması	-2.370
73	Reklamcılık ve Pazar Araştırması	-2.336
Tüm Sektörler		1.012.690

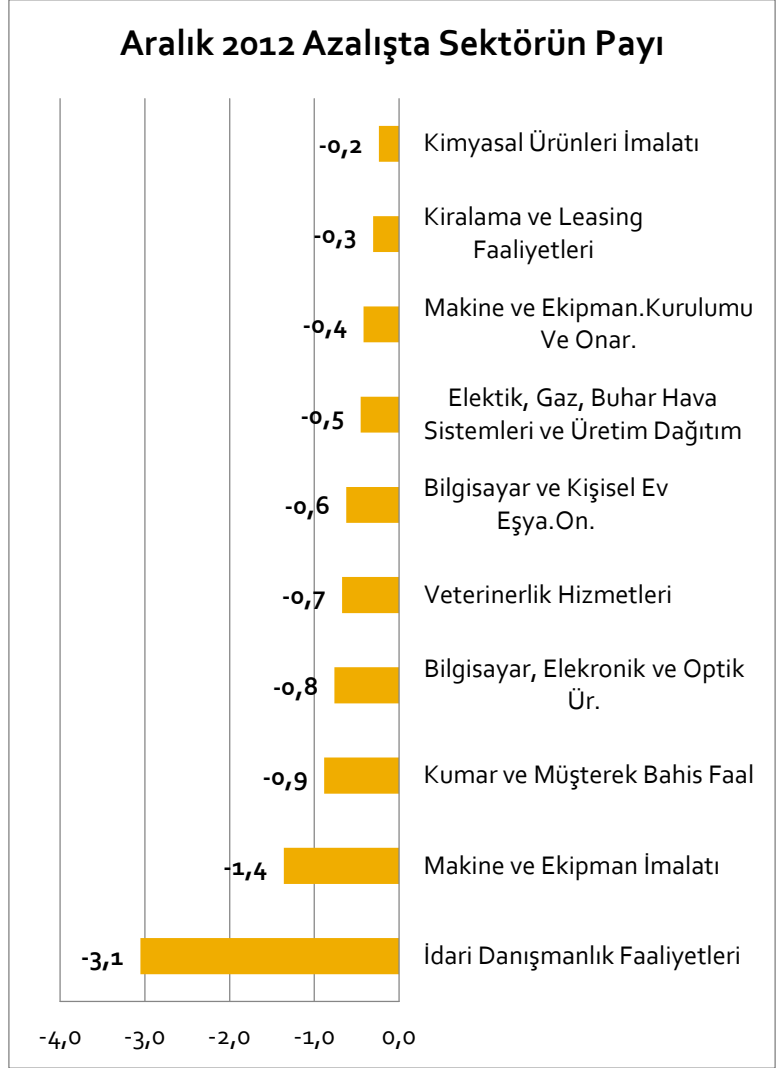


Kaynak: Sosyal Güvenlik Kurumu (SGK), TEPAV

*Kasım 2012 Sigortalı Ücretli Çalışan Sayısı En Fazla Azalan Sektörlere ilişkin detaylı bilgi ve veriler İstihdam İzleme Bülteni_02 Excel dokümanında mevcuttur.

Sigortalı Ücretli (4/a) Çalışan Sayısı En Fazla Azalan Sektörler (Aralık, 2012 – 2011, ilk 10 sektör)

Sektör Kodu (NACE Rev 2)	Sektör Adı	Çalışan Sayısındaki Fark (Aralık 2012 - 2011)
70	İdari Danışmanlık Faaliyetleri	-27.757
28	Makine ve Ekipman İmalatı	-12.374
92	Kumar ve Müşterek Bahis Faal	-8.020
26	Bilgisayar, Elektronik ve Optik Ür.	-6.917
75	Veterinerlik Hizmetleri	-6.106
95	Bilgisayar ve Kişisel Ev Eşya.On.	-5.665
35	Elektik, Gaz, Buhar Hava Sistemleri ve Üretim Dağıtım	-4.111
33	Makine ve Ekipman.Kurulumu Ve Onar.	-3.801
77	Kiralama ve Leasing Faaliyetleri	-2.776
20	Kimyasal Ürünleri İmalatı	-2.144
Tüm Sektörler		908.681

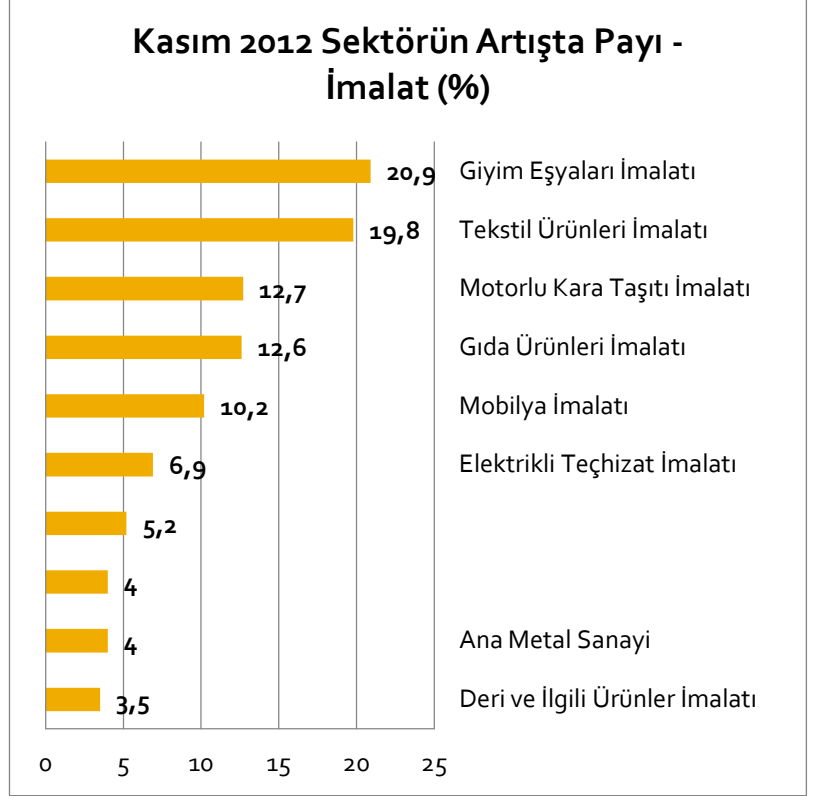


Kaynak: Sosyal Güvenlik Kurumu (SGK), TEPAV

*Aralık 2012 Sigortalı Ücretli Çalışan Sayısı En Fazla Azalan Sektörlere ilişkin detaylı bilgi ve veriler İstihdam İzleme Bülteni_03 Excel dokümanında mevcuttur.

İmalat Sanayide Sigortalı Ücretli (4/a) Çalışan Sayısı En Fazla Artan Sektörler (Kasım, 2012 – 2011, ilk 10 sektör)

Sektör Kodu (NACE Rev 2)	Sektör Adı	Çalışan Sayısındaki Fark (Kasım 2012 - 2011)
14	Giyim Eşyaları İmalatı	45.573
13	Tekstil Ürünleri İmalatı	43.254
29	Motorlu Kara Taşıtı İmalatı	27.849
10	Gıda Ürünleri İmalatı	27.586
31	Mobilya İmalatı	22.365
27	Elektrikli Teçhizat İmalatı	14.992
22	Kauçuk ve Plastik Ürünler İmalatı	11.465
24	Ana Metal Sanayi	8.799
23	Metalik Olmayan Ürünler İmalatı	8.664
15	Deri ve İlgili Ürünler İmalatı	7.656
Toplam İmalat Sanayi		218.515

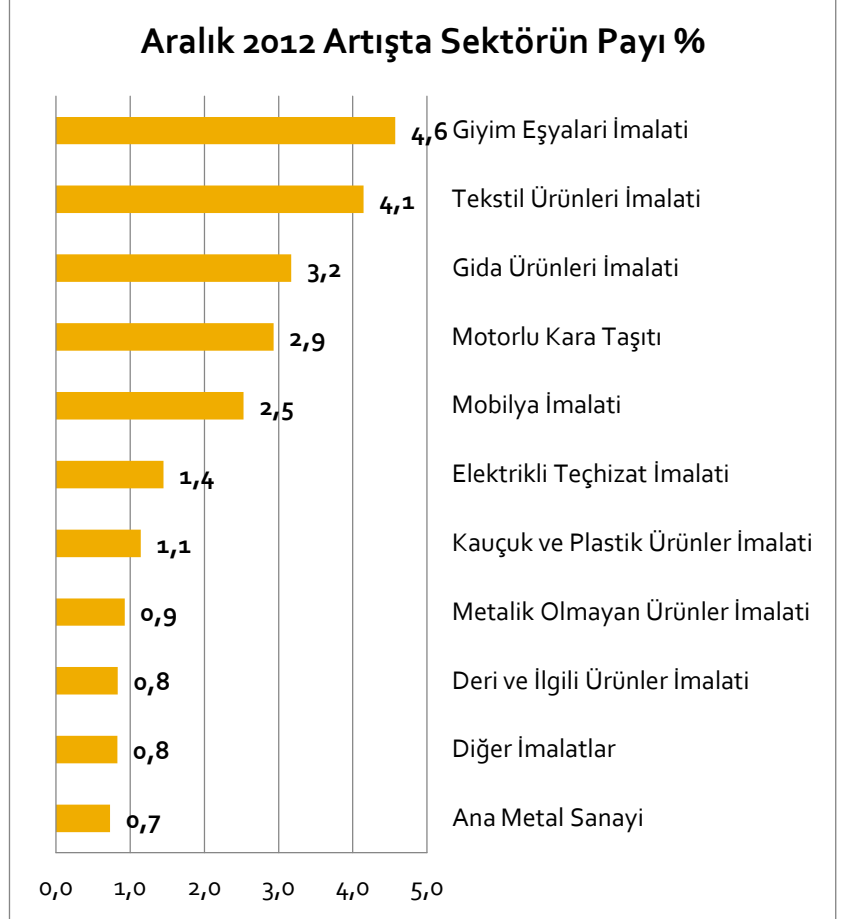


Kaynak: Sosyal Güvenlik Kurumu (SGK), TEPAV

*Kasım 2012 Sigortalı Ücretli Çalışan Sayısı En Fazla Artan İmalat Sektörlerine ilişkin detaylı bilgi ve veriler İstihdam İzleme Bülteni_02 Excel dokümanında mevcuttur.

İmalat Sanayide Sigortalı Ücretli (4/a) Çalışan Sayısı En Fazla Artan Sektörler (Aralık, 2012 – 2011, ilk 10 sektör)

Sektör Kodu (NACE Rev 2)	Sektör Adı	Çalışan Sayısındaki Fark (Kasım 2012 - 2011)
14	Giyim Eşyaları İmalatı	41.536
13	Tekstil Ürünleri İmalatı	37.663
10	Gıda Ürünleri İmalatı	28.796
29	Motorlu Kara Taşıtı Ve Römork İm.	26.637
31	Mobilya İmalatı	22.976
27	Elektrikli Teçhizat İmalatı	13.164
22	Kauçuk Ve Plastik Ürünler İmalatı	10.371
23	Metalik Olmayan Ürünler İmalatı	8.407
15	Deri Ve İlgili Ürünler İmalatı	7.557
32	Diğer İmalatlar	7.493
Toplam İmalat Sanayi		195.811

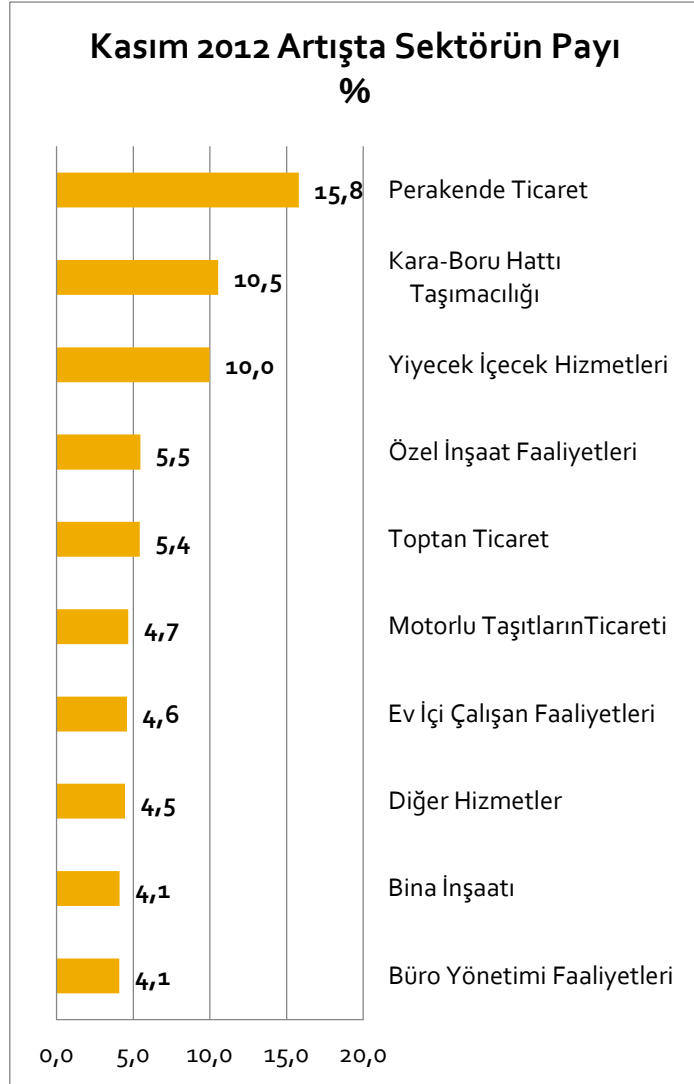


Kaynak: Sosyal Güvenlik Kurumu (SGK), TEPAV

*Aralık 2012 Sigortalı Ücretli Çalışan Sayısı En Fazla Artan İmalat Sektörlerine ilişkin detaylı bilgi ve veriler İstihdam İzleme Bülteni_03 Excel dokümanında mevcuttur.

İşyeri Sayısı (4/a) En Fazla Artan Sektörler (Kasım, 2012 – 2011, ilk 10 sektör)

Sektör Kodu (NACE Rev 2)	Sektör Adı	İşyeri Sayısındaki Fark (Kasım 2012 - 2011)
47	Perakende Ticaret	17.304
49	Kara ve Boru Hattı Taşımacılığı	11.551
56	Yiyecek ve İçecek Hizmeti Faaliyetleri	10.939
43	Özel İnşaat Faaliyetleri	5.977
46	Toptan Ticaret	5.937
45	Motorlu Kara Taşıtlarının Toptan ve Perakende Ticareti	5.121
97	Ev İçi Çalışanların Faaliyetleri	5.016
96	Diğer Hizmet Faaliyetleri	4.880
41	Bina İnşaatı	4.489
82	Büro Yönetimi ve Destek Faaliyetleri	4.477
Tüm Sektörler		109.607

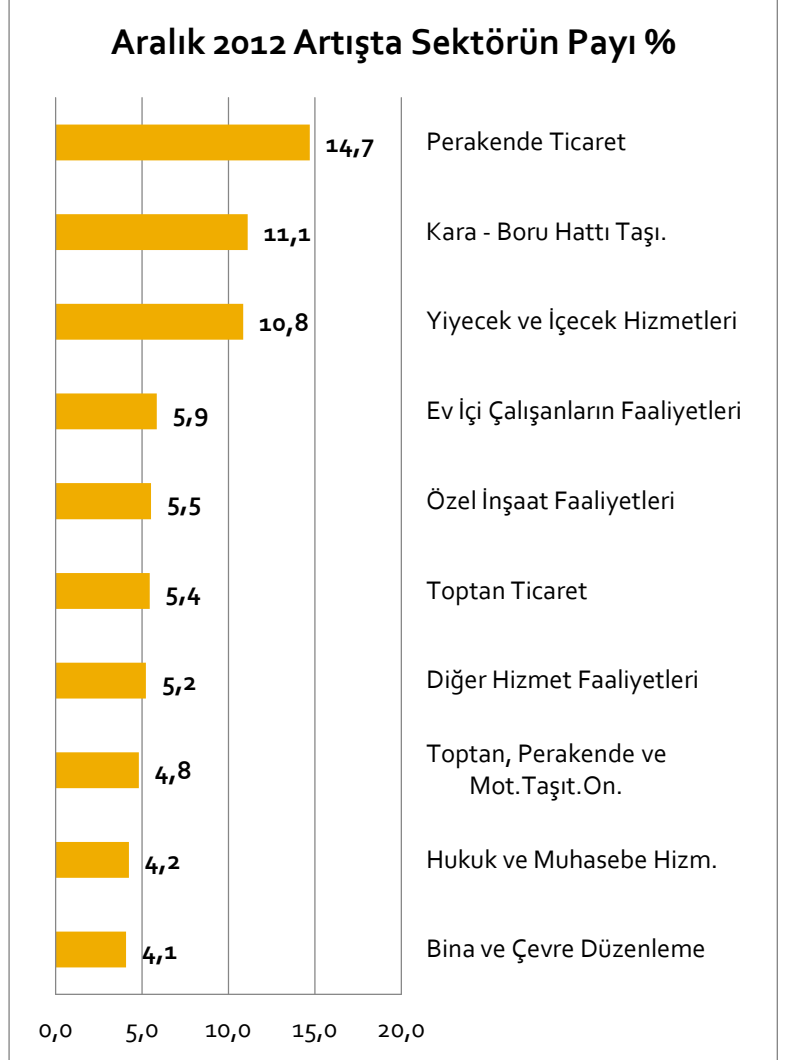


Kaynak: Sosyal Güvenlik Kurumu (SGK), TEPAV

*Kasım 2012 İşyeri Sayısı En Fazla Artan Sektörlere ilişkin detaylı bilgi ve veriler İstihdam İzleme Bülteni_02 Excel dokümanında mevcuttur.

İşyeri Sayısı (4/a) En Fazla Artan Sektörler (Aralık, 2012 – 2011, ilk 10 sektör)

Sektör Kodu (NACE Rev 2)	Sektör Adı	İşyeri Sayısındaki Fark (Aralık 2012 - 2011)
47	Perakende Ticaret	15.017
49	Kara - Boru Hattı Taşı.	11.345
56	Yiyecek ve İçecek Hizmetleri	11.073
97	Ev İçi Çalışanların Faaliyetleri	5.977
43	Özel İnşaat Faaliyetleri	5.632
46	Toptan Ticaret	5.554
96	Diğer Hizmet Faaliyetleri	5.335
45	Toptan ve Perakende Mot.Taşıt.On.	4.903
69	Hukuk ve Muhasebe Hizm.	4.322
81	Bina ve Çevre Düzenleme	4.164
Tüm Sektörler		102.127

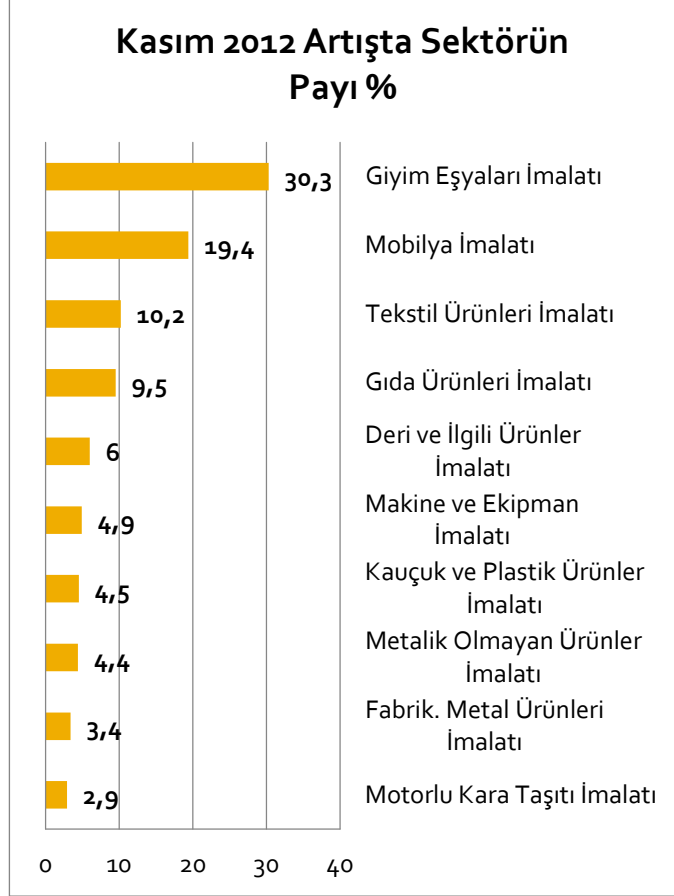


Kaynak: Sosyal Güvenlik Kurumu (SGK), TEPAV

*Aralık 2012 İşyeri Sayısı En Fazla Artan Sektörlere ilişkin detaylı bilgi ve veriler İstihdam İzleme Bülteni_03 Excel dokümanında mevcuttur.

İmalat Sanayide İşyeri Sayısı (4/a) En Fazla Artan Sektörler (Kasım, 2012 – 2011, ilk 10 sektör)

Sektör Kodu (NACE Rev 2)	Sektör Adı	İşyeri Sayısındaki Fark (Kasım 2012 - 2011)
14	Giyim Eşyaları İmalatı	3.943
31	Mobilya İmalatı	2.529
13	Tekstil Ürünleri İmalatı	1.326
10	Gıda Ürünleri İmalatı	1.243
15	Deri ve İlgili Ürünler İmalatı	779
28	Makine ve Ekipman İmalatı	632
22	Kauçuk ve Plastik Ürünler İmalatı	585
23	Metalik Olmayan Ürünler İmalatı	572
25	Fabrik. Metal Ürünleri İmalatı	444
29	Motorlu Kara Taşıtı İmalatı	379
Toplam İmalat Sanayi		13.020

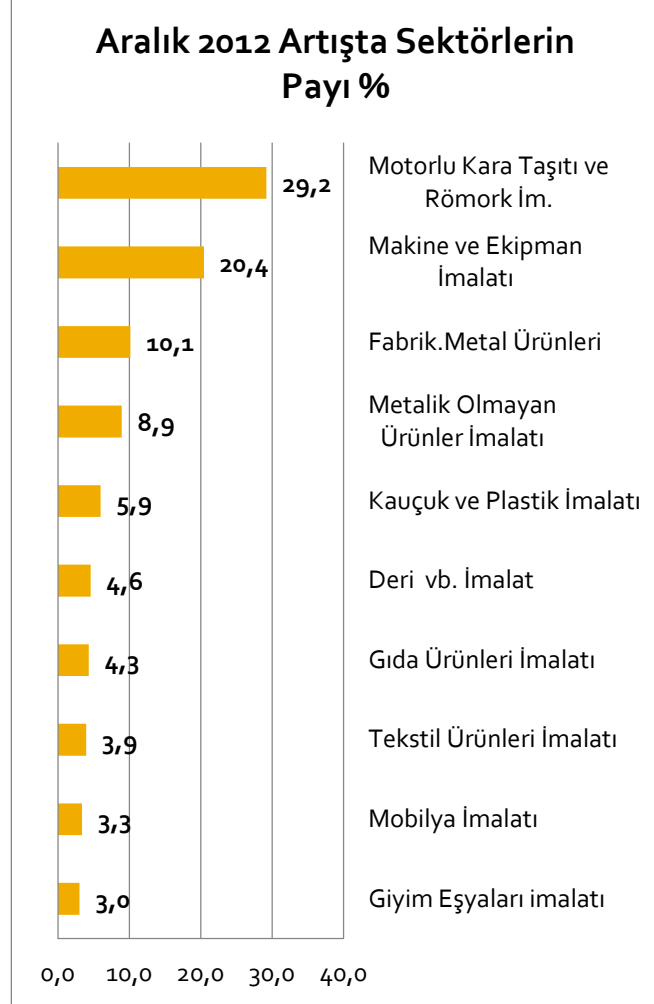


Kaynak: Sosyal Güvenlik Kurumu (SGK), TEPAV

*Kasım 2012 İşyeri Sayısı En Fazla Artan İmalat Sektörlerine ilişkin detaylı bilgi ve veriler İstihdam İzleme Bülteni_02 Excel dokümanında mevcuttur.

İmalat Sanayide İşyeri Sayısı (4/a) En Fazla Artan Sektörler (Aralık, 2012 – 2011, ilk 10 sektör)

Sektör Kodu (NACE Rev 2)	Sektör Adı	İşyeri Sayısındaki Fark (Kasım 2012 - 2011)
10	Giyim Eşyaları imalatı	3.652
13	Mobilya İmalatı	2.556
14	Tekstil Ürünleri İmalatı	1.266
15	Gıda Ürünleri İmalatı	1.114
22	Deri vb. İmalat	743
23	Kauçuk ve Plastik İmalatı	570
25	Metalik Olmayan Ürünler İmalatı	538
28	Fabrik.Metal Ürünleri	492
29	Makine ve Ekipman İmalatı	419
31	Motorlu Kara Taşıtı ve Römork İm.	376
Toplam İmalat Sanayi		12.522

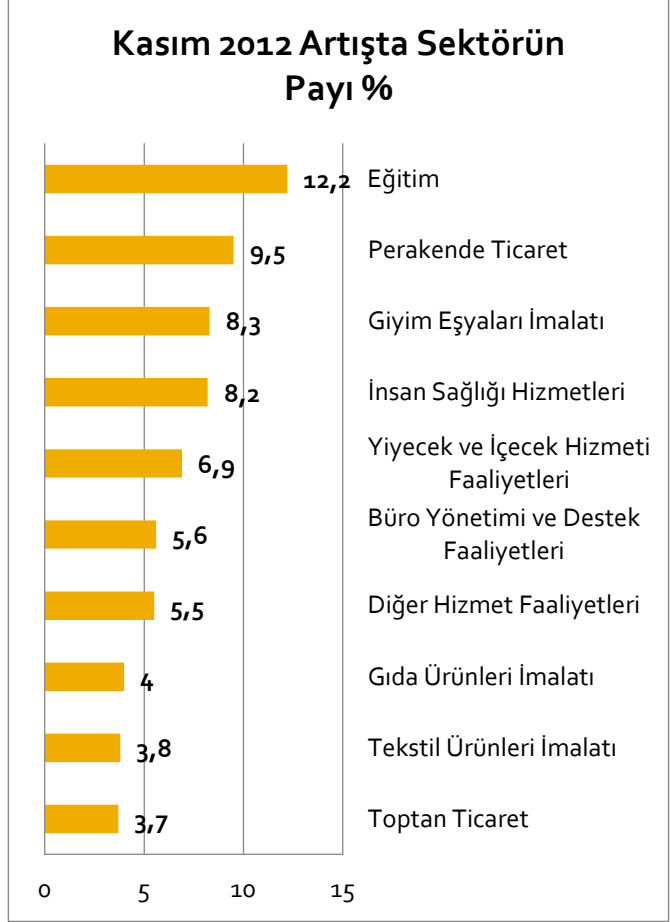


Kaynak: Sosyal Güvenlik Kurumu (SGK), TEPAV

*Aralık 2012 İşyeri Sayısı En Fazla Artan İmalat Sektörlerine ilişkin detaylı bilgi ve veriler İstihdam İzleme Bülteni_03 Excel dokümanında mevcuttur.

Sigortalı Ücretli (4/a) Kadın Çalışan Sayısı En Fazla Artan Sektörler (Kasım, 2012 – 2011, ilk 10 sektör)

Sektör Kodu (NACE Rev 2)	Sektör Adı	Kadın İstihdamındaki Fark (Kasım 2012 - 2011)
85	Eğitim	37.753
47	Perakende Ticaret	29.327
14	Giyim Eşyaları İmalatı	25.508
86	İnsan Sağlığı Hizmetleri	25.425
56	Yiyecek ve İçecek Hizmeti Faaliyetleri	21.410
82	Büro Yönetimi ve Destek Faaliyetleri	17.214
96	Diğer Hizmet Faaliyetleri	17.035
10	Gıda Ürünleri İmalatı	12.293
13	Tekstil Ürünleri İmalatı	11.617
46	Toptan Ticaret	11.306
Tüm Sektörler		308.468

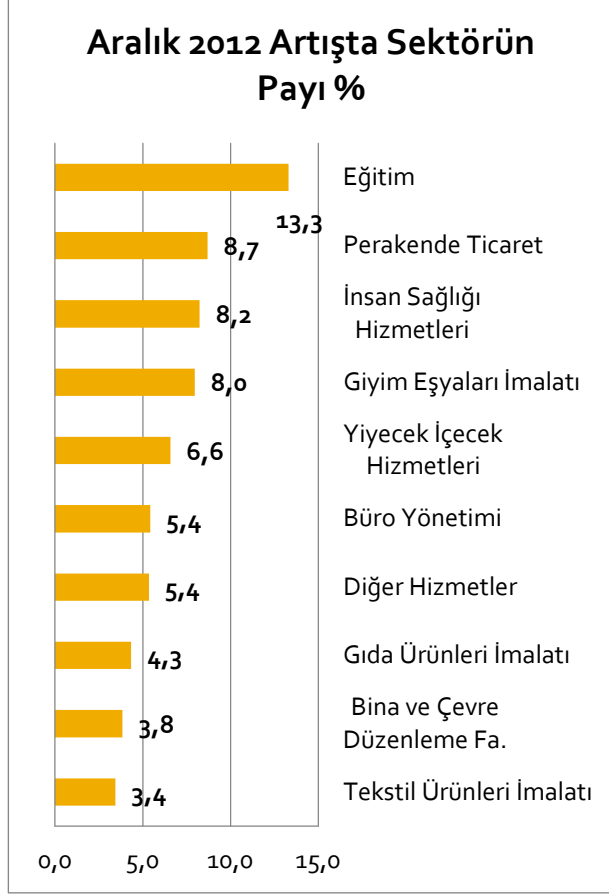


Kaynak: Sosyal Güvenlik Kurumu (SGK), TEPAV

*Kasım 2012 Sigortalı Kadın İstihdamı En Fazla Artan Sektörlere ilişkin detaylı bilgi ve veriler İstihdam İzleme Bülteni_02 Excel dokümanında mevcuttur.

Sigortalı Ücretli (4/a) Kadın Çalışan Sayısı En Fazla Artan Sektörler (Aralık, 2012 – 2011, ilk 10 sektör)

Sektör Kodu (NACE Rev 2)	Sektör Adı	Kadın İstihdamındaki Fark (Aralık 2012 - 2011)
85	Eğitim	40.183
47	Perakende Ticaret	26.267
14	İnsan Sağlığı Hizmetleri	24.879
86	Giyim Eşyaları İmalatı	24.056
56	Yiyecek İçecek Hizmetleri	19.887
82	Büro Yönetimi	16.412
96	Diğer Hizmetler	16.163
10	Gıda Ürünleri İmalatı	13.112
13	Bina ve Çevre Düzenleme Fa.	11.607
46	Tekstil Ürünleri İmalatı	10.381
Tüm Sektörler		302.096

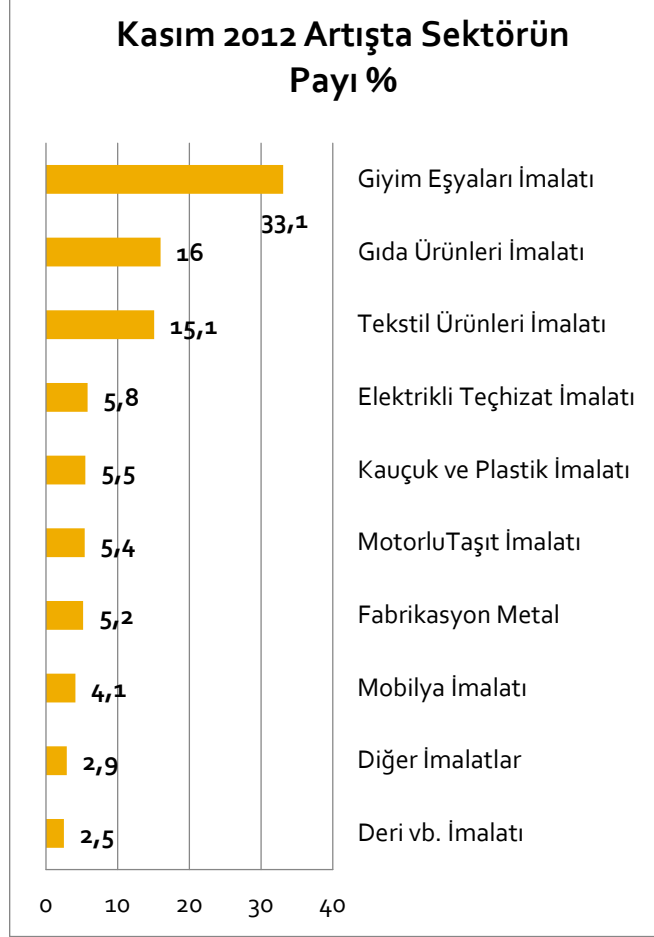


Kaynak: Sosyal Güvenlik Kurumu (SGK), TEPAV

*Aralık 2012 Sigortalı Kadın İstihdamı En Fazla Artan Sektörlere ilişkin detaylı bilgi ve veriler İstihdam İzleme Bülteni_03 Excel dokümanında mevcuttur.

İmalat Sanayide Sigortalı Ücretli (4/a) Kadın Çalışan Sayısı En Fazla Artan Sektörler (Kasım, 2012 – 2011, ilk 10 sektör)

Sektör Kodu (NACE Rev 2)	Sektör Adı	Kadın İstihdamındaki Fark (Kasım 2012 - 2011)
14	Giyim Eşyaları İmalatı	25.508
10	Gıda Ürünleri İmalatı	12.293
13	Tekstil Ürünleri İmalatı	11.617
27	Elektrikli Teçhizat İmalatı	4.440
22	Kauçuk ve Plastik Ürünler İmalatı	4.246
29	Motorlu Kara Taşıtı ve Römork İmalatı	4.184
25	Fabrikasyon Metal Ürünleri	3.994
31	Mobilya İmalatı	3.118
32	Diğer İmalatlar	2.231
15	Deri ve İlgili Ürünler İmalatı	1.922
Toplam İmalat Sanayi		76.985

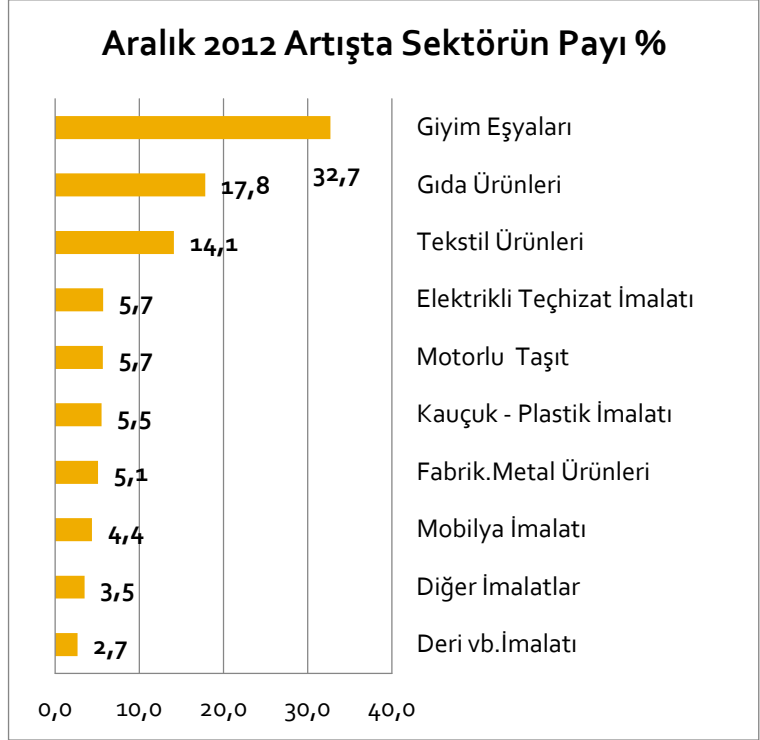


Kaynak: Sosyal Güvenlik Kurumu (SGK), TEPAV

*Kasım 2012 Sigortalı Kadın İstihdamı En Fazla Artan İmalat Sektörlerine ilişkin detaylı bilgi ve veriler İstihdam İzleme Bülteni_02 Excel dokümanında mevcuttur.

İmalat Sanayide Sigortalı Ücretli (4/a) Kadın Çalışan Sayısı En Fazla Artan Sektörler (Aralık, 2012 – 2011, ilk 10 sektör)

Sektör Kodu (NACE Rev 2)	Sektör Adı	Kadın İstihdamındaki Fark (Aralık 2012 - 2011)
14	Giyim Eşyaları	24.056
10	Gıda Ürünleri	13.112
13	Tekstil Ürünleri	10.381
27	Elektrikli Teçhizat İmalatı	4.183
29	Motorlu Taşıt	4.157
22	Kauçuk - Plastik Ürünler İmalatı	4.036
25	Fabrik.Metal Ürünleri	3.740
31	Mobilya İmalatı	3.216
32	Diğer İmalatlar	2.548
15	Deri vb.İmalatı	1.949
Toplam İmalat Sanayi		73.546



Kaynak: Sosyal Güvenlik Kurumu (SGK), TEPAV

*Aralık 2012 Sigortalı Kadın İstihdamı En Fazla Artan İmalat Sektörlerine ilişkin detaylı bilgi ve veriler İstihdam İzleme Bülteni_03 Excel dokümanında mevcuttur.

III-İl Bazlı Veriler

81 İl (4/a) Çalışan Sayısı (Kasım, 2012 – 2011)

İller	Kayıtlı Çalışan (4/a, Kasım 2011)	Kayıtlı Çalışan (4/a, Ekim 2012)	Kayıtlı Çalışan (4/a, Kasım 2012)	İstihdamda İlin Payı (%) (Kasım 2012)	Çalışan Sayısındaki Fark (Kasım 2012 – 2011)	Artışta İlin Payı (%) (Kasım 2012)	Çalışan Sayısındaki Fark (Kasım - Ekim 2012)*
İstanbul	3.246.517	3.457.020	3.532.200	29,4	285.683	28,2	39.772
Ankara	926.928	966.694	1.009.933	8,4	83.005	8,2	50.492
İzmir	715.742	750.134	761.775	6,3	46.033	4,5	7.058
Gaziantep	192.396	223.004	231.317	1,9	38.921	3,8	10.017
Kocaeli	360.931	382.465	398.306	3,3	37.375	3,7	18.871
Bursa	530.941	555.131	565.638	4,7	34.697	3,4	4.919
Antalya	385.275	456.929	419.564	3,5	34.289	3,4	4.869
Van	39.598	68.232	70.458	0,6	30.860	3,0	4.586
Konya	221.986	243.935	248.787	2,1	26.801	2,6	3.628
Adana	239.431	250.075	257.222	2,1	17.791	1,8	10.293
Mersin	180.720	188.322	197.761	1,6	17.041	1,7	13.185
Tekirdağ	196.352	208.711	213.151	1,8	16.799	1,7	2.192
Manisa	179.787	194.852	195.215	1,6	15.428	1,5	1.402
Kayseri	177.965	186.803	192.737	1,6	14.772	1,5	9.724
Urfa	92.560	102.072	106.519	0,9	13.959	1,4	2.244
K.Maraş	103.677	110.379	117.269	1,0	13.592	1,3	8.735
Hatay	118.909	127.455	131.958	1,1	13.049	1,3	5.789
Diyarbakır	102.830	110.357	115.233	1,0	12.403	1,2	5.783
Denizli	153.281	162.219	165.478	1,4	12.197	1,2	4.214
Eskişehir	139.375	143.477	151.057	1,3	11.682	1,2	9.644
Sakarya	126.724	134.327	138.059	1,2	11.335	1,1	1.911
Samsun	124.141	130.157	135.266	1,1	11.125	1,1	2.627
Muğla	136.080	161.470	146.478	1,2	10.398	1,0	2.425
Mardin	41.116	48.941	50.736	0,4	9.620	0,9	1.203
Aydın	114.746	123.549	123.570	1,0	8.824	0,9	1.144
Erzurum	63.269	69.979	71.692	0,6	8.423	0,8	3.128
Malatya	76.543	82.479	84.481	0,7	7.938	0,8	3.351
Batman	35.195	40.414	42.808	0,4	7.613	0,8	1.324
Ordu	60.851	66.971	67.881	0,6	7.030	0,7	883
Balıkesir	132.870	138.037	139.356	1,2	6.486	0,6	4.842

81 İl (4/a) Çalışan Sayısı (Kasım, 2012 – 2011)

İller	Kayıtlı Çalışan (4/a, Kasım 2011)	Kayıtlı Çalışan (4/a, Ekim 2012)	Kayıtlı Çalışan (4/a, Kasım 2012)	İstihdamda İlin Payı (%) (Kasım 2012)	Çalışan Sayısındaki Fark (Kasım 2012 – 2011)	Artışta İlin Payı (%) (Kasım 2012)	Çalışan Sayısındaki Fark (Kasım - Ekim 2012)*
Düzce	59.133	63.084	64.418	0,5	5.285	0,5	688
Edirne	47.095	51.053	52.077	0,4	4.982	0,5	709
Şırnak	20.917	24.539	25.587	0,2	4.670	0,5	846
Sivas	60.823	64.290	65.431	0,5	4.608	0,5	848
Kars	16.216	20.319	20.753	0,2	4.537	0,4	691
Ağrı	19.469	22.579	23.884	0,2	4.415	0,4	1.346
Siirt	15.332	19.505	19.630	0,2	4.298	0,4	412
Karaman	32.181	35.237	36.470	0,3	4.289	0,4	939
Yalova	33.351	36.698	37.584	0,3	4.233	0,4	615
Elazığ	54.357	57.821	58.572	0,5	4.215	0,4	546
Aksaray	34.227	38.112	38.106	0,3	3.879	0,4	509
Isparta	43.908	46.529	47.681	0,4	3.773	0,4	774
Osmaniye	45.693	47.426	49.276	0,4	3.583	0,4	1.067
Muş	15.950	18.869	19.498	0,2	3.548	0,4	813
Erzincan	23.574	26.744	27.109	0,2	3.535	0,3	575
Kırklareli	50.232	52.245	53.672	0,4	3.440	0,3	690
Trabzon	100.131	100.815	103.554	0,9	3.423	0,3	2.983
Bolu	46.387	49.382	49.787	0,4	3.400	0,3	902
Nevşehir	31.949	35.191	35.299	0,3	3.350	0,3	477
Afyonkarahisar	73.129	74.573	76.385	0,6	3.256	0,3	992
Uşak	48.422	50.136	51.655	0,4	3.233	0,3	990
Niğde	29.015	31.014	32.157	0,3	3.142	0,3	2.118
Adıyaman	40.987	42.404	43.980	0,4	2.993	0,3	1.031
Karabük	30.254	32.228	33.018	0,3	2.764	0,3	796
Artvin	21.291	23.270	24.038	0,2	2.747	0,3	552
Kastamonu	37.504	39.253	40.142	0,3	2.638	0,3	552
Ardahan	5.477	8.040	8.034	0,1	2.557	0,3	462
Tunceli	6.637	9.352	9.157	0,1	2.520	0,2	343
Tokat	44.845	45.643	47.341	0,4	2.496	0,2	801
Kütahya	77.452	76.464	79.928	0,7	2.476	0,2	3.655

81 İl (4/a) Çalışan Sayısı (Kasım, 2012 – 2011)

İller	Kayıtlı Çalışan (4/a, Kasım 2011)	Kayıtlı Çalışan (4/a, Ekim 2012)	Kayıtlı Çalışan (4/a, Kasım 2012)	İstihdamda İlin Payı (%) (Kasım 2012)	Çalışan Sayısındaki Fark (Kasım 2012 – 2011)	Artışta İlin Payı (%) (Kasım 2012)	Çalışan Sayısındaki Fark (Kasım - Ekim 2012)*
Rize	39.383	39.217	41.827	0,3	2.444	0,2	5.935
Bartın	21.885	23.202	24.314	0,2	2.429	0,2	409
Bingöl	16.805	18.403	19.052	0,2	2.247	0,2	588
Burdur	29.893	31.365	32.138	0,3	2.245	0,2	1.448
Çankırı	20.387	21.972	22.607	0,2	2.220	0,2	272
Çorum	50.077	51.810	52.275	0,4	2.198	0,2	482
Gümüşhane	12.419	14.622	14.617	0,1	2.198	0,2	203
Iğdır	11.295	12.568	13.412	0,1	2.117	0,2	440
Zonguldak	79.045	69.483	81.113	0,7	2.068	0,2	11.865
Çanakkale	62.557	62.740	64.602	0,5	2.045	0,2	3.125
Amasya	33.162	34.494	35.120	0,3	1.958	0,2	655
Bitlis	16.161	19.159	18.101	0,2	1.940	0,2	-471
Bilecik	38.055	39.060	39.901	0,3	1.846	0,2	250
Kırşehir	20.880	22.445	22.571	0,2	1.691	0,2	452
Kilis	8.551	9.859	10.156	0,1	1.605	0,2	196
Bayburt	5.718	7.371	7.294	0,1	1.576	0,2	148
Sinop	21.652	23.121	23.161	0,2	1.509	0,1	185
Kırıkkale	25.764	25.447	27.255	0,2	1.491	0,1	2.402
Giresun	43.283	43.897	44.636	0,4	1.353	0,1	415
Yozgat	34.450	35.301	35.510	0,3	1.060	0,1	208
Hakkari	10.095	10.965	11.091	0,1	996	0,1	259
TOPLAM	10.984.191	11.743.906	11.996.881	100,0	1.012.690	100,0	462.674

Kaynak: Sosyal Güvenlik Kurumu (SGK), TEPAV

81 İl (4/a) Çalışan Sayısı (Aralık, 2012 – 2011)

İller	Kayıtlı Çalışan (4/a, Aralık 2011)	Kayıtlı Çalışan (4/a, Kasım 2012)	Kayıtlı Çalışan (4/a, Aralık 2012)	İstihdamda İlin Payı (%) (Aralık 2012)	Çalışan Sayısındaki Fark (Kasım 2012 – 2011)	Artışta İlin Payı (%) (Kasım 2012)	Çalışan Sayısındaki Fark (Kasım - Ekim 2012)*
İstanbul	3.278.733	3.532.200	3.538.860	29,6	260.127	28,6	14.582
Ankara	936.844	1.009.933	1.016.074	8,5	79.230	8,7	3.899
İzmir	723.106	761.775	759.729	6,4	36.623	4,0	1.049
Gaziantep	196.633	231.317	232.089	1,9	35.456	3,9	2.910
Kocaeli	365.196	398.306	398.600	3,3	33.404	3,7	2.735
Bursa	536.407	565.638	566.518	4,7	30.111	3,3	1.382
Antalya	366.969	419.564	396.614	3,3	29.645	3,3	2.122
Konya	223.190	248.787	248.180	2,1	24.990	2,8	1.762
Van	43.326	70.458	66.066	0,6	22.740	2,5	-8.318
Mersin	184.269	197.761	200.476	1,7	16.207	1,8	1.174
Manisa	179.110	195.215	194.192	1,6	15.082	1,7	1.273
Adana	242.914	257.222	257.528	2,2	14.614	1,6	551
Urfa	95.194	106.519	109.611	0,9	14.417	1,6	1.259
Tekirdağ	198.274	213.151	211.942	1,8	13.668	1,5	459
Diyarbakır	102.358	115.233	115.044	1,0	12.686	1,4	963
K.Maraş	105.488	117.269	116.993	1,0	11.505	1,3	717
Kayseri	178.243	192.737	189.674	1,6	11.431	1,3	718
Denizli	155.001	165.478	166.348	1,4	11.347	1,2	653
Eskişehir	140.369	151.057	150.931	1,3	10.562	1,2	830
Sakarya	128.037	138.059	138.247	1,2	10.210	1,1	615
Hatay	120.462	131.958	130.629	1,1	10.167	1,1	-31
Samsun	127.084	135.266	137.209	1,1	10.125	1,1	467
Mardin	41.358	50.736	51.109	0,4	9.751	1,1	769
Erzurum	60.385	71.692	69.045	0,6	8.660	1,0	249
Muğla	132.086	146.478	140.583	1,2	8.497	0,9	271
Malatya	75.789	84.481	83.650	0,7	7.861	0,9	581
Aydın	113.774	123.570	121.385	1,0	7.611	0,8	378
Batman	35.832	42.808	42.150	0,4	6.318	0,7	75
Ordu	61.947	67.881	67.938	0,6	5.991	0,7	24
Düzce	59.528	64.418	64.560	0,5	5.032	0,6	319

81 İl (4/a) Çalışan Sayısı (Aralık, 2012 – 2011)

İller	Kayıtlı Çalışan (4/a, Aralık 2011)	Kayıtlı Çalışan (4/a, Kasım 2012)	Kayıtlı Çalışan (4/a, Aralık 2012)	İstihdamda İlin Payı (%) (Aralık 2012)	Çalışan Sayısındaki Fark (Kasım 2012 – 2011)	Artışta İlin Payı (%) (Kasım 2012)	Çalışan Sayısındaki Fark (Kasım - Ekim 2012)*
Balıkesir	133.507	139.356	138.423	1,2	4.916	0,5	-13
Sivas	58.155	65.431	62.851	0,5	4.696	0,5	391
Şırnak	21.158	25.587	25.759	0,2	4.601	0,5	307
Ağrı	17.964	23.884	22.561	0,2	4.597	0,5	379
Isparta	43.227	47.681	47.668	0,4	4.441	0,5	445
Kars	15.008	20.753	19.322	0,2	4.314	0,5	151
Karaman	32.346	36.470	36.539	0,3	4.193	0,5	273
Trabzon	99.979	103.554	104.126	0,9	4.147	0,5	968
Edirne	47.078	52.077	51.129	0,4	4.051	0,4	130
Muş	15.206	19.498	18.952	0,2	3.746	0,4	52
Yalova	33.506	37.584	37.045	0,3	3.539	0,4	176
Siirt	15.384	19.630	18.609	0,2	3.225	0,4	-122
Aksaray	34.180	38.106	37.398	0,3	3.218	0,4	24
Elazığ	53.452	58.572	56.600	0,5	3.148	0,3	-274
Osmaniye	45.904	49.276	49.008	0,4	3.104	0,3	56
Kütahya	76.010	79.928	79.099	0,7	3.089	0,3	787
Niğde	28.560	32.157	31.481	0,3	2.921	0,3	109
Nevşehir	31.151	35.299	34.009	0,3	2.858	0,3	158
Bingöl	15.131	19.052	17.832	0,1	2.701	0,3	446
Ardahan	4.874	8.034	7.555	0,1	2.681	0,3	174
Tokat	44.285	47.341	46.894	0,4	2.609	0,3	170
Kırklareli	50.613	53.672	53.221	0,4	2.608	0,3	0
Kastamonu	37.006	40.142	39.613	0,3	2.607	0,3	167
Bolu	47.274	49.787	49.832	0,4	2.558	0,3	233
Afyonkarahisar	72.391	76.385	74.895	0,6	2.504	0,3	-46
Bartın	22.033	24.314	24.472	0,2	2.439	0,3	178
Erzincan	22.815	27.109	25.246	0,2	2.431	0,3	4
Karabük	30.237	33.018	32.638	0,3	2.401	0,3	127
Çankırı	19.949	22.607	22.329	0,2	2.380	0,3	201
Adıyaman	40.798	43.980	43.129	0,4	2.331	0,3	-664

81 İl (4/a) Çalışan Sayısı (Aralık, 2012 – 2011)

İller	Kayıtlı Çalışan (4/a, Aralık 2011)	Kayıtlı Çalışan (4/a, Kasım 2012)	Kayıtlı Çalışan (4/a, Aralık 2012)	İstihdamda İlin Payı (%) (Aralık 2012)	Çalışan Sayısındaki Fark (Kasım 2012 – 2011)	Artışta İlin Payı (%) (Kasım 2012)	Çalışan Sayısındaki Fark (Kasım - Ekim 2012)*
Uşak	49.050	51.655	51.373	0,4	2.323	0,3	-273
Çorum	49.227	52.275	51.549	0,4	2.322	0,3	176
Çanakkale	62.701	64.602	64.957	0,5	2.256	0,2	413
Rize	39.661	41.827	41.873	0,4	2.212	0,2	33
İğdır	10.981	13.412	13.097	0,1	2.116	0,2	138
Amasya	33.384	35.120	35.483	0,3	2.099	0,2	339
Bilecik	37.418	39.901	39.441	0,3	2.023	0,2	381
Bayburt	5.163	7.294	7.176	0,1	2.013	0,2	402
Bitlis	14.134	18.101	16.123	0,1	1.989	0,2	-371
Artvin	21.069	24.038	23.018	0,2	1.949	0,2	5
Burdur	29.920	32.138	31.863	0,3	1.943	0,2	122
Gümüşhane	11.792	14.617	13.365	0,1	1.573	0,2	-326
Hakkari	9.270	11.091	10.833	0,1	1.563	0,2	213
Sinop	21.566	23.161	23.090	0,2	1.524	0,2	122
Kırıkkale	25.854	27.255	27.350	0,2	1.496	0,2	121
Kilis	8.728	10.156	10.113	0,1	1.385	0,2	-64
Tunceli	5.853	9.157	7.120	0,1	1.267	0,1	-337
Giresun	43.326	44.636	44.589	0,4	1.263	0,1	89
Kırşehir	21.155	22.571	22.192	0,2	1.037	0,1	-238
Zonguldak	79.684	81.113	80.692	0,7	1.008	0,1	-98
Yozgat	33.916	35.510	34.114	0,3	198	0,0	-117
TOPLAM	11.030.939	11.996.881	11.939.620	100,0	908.681	100,0	72.799

Kaynak: Sosyal Güvenlik Kurumu (SGK), TEPAV

81 İl Kayıtlı Esnaf (4/b) Sayısı (Kasım, 2012 – 2011)

İller	Kayıtlı Esnaf (4/b, Kasım 2011)	Kayıtlı Esnaf (4/b, Ekim 2012)	Kayıtlı Esnaf (4/b, Kasım 2012)	Kayıtlı Esnaf Sayısında İlin Payı (%) (Kasım 2012)	Kayıtlı Esnaf Sayısında ki Fark (Kasım 2012 - 2011)	Artışta İlin Payı (%) (Kasım 2012)	Kayıtlı Esnaf Sayısındaki Fark (Kasım - Ekim 2012)*
İstanbul	432.245	474.271	476.046	24,6	43.801	79,8	2.492
Bursa	71.712	75.889	76.723	4,0	5.011	9,1	665
Konya	53.924	61.339	56.524	2,9	2.600	4,7	-4.774
Urfa	21.688	25.560	24.181	1,3	2.493	4,5	-1.260
Manisa	31.900	36.406	34.391	1,8	2.491	4,5	-2.023
Gaziantep	36.458	38.944	38.820	2,0	2.362	4,3	152
Hatay	35.710	37.510	37.620	1,9	1.910	3,5	203
Ankara	124.805	128.153	126.119	6,5	1.314	2,4	-1.493
Kayseri	29.431	30.456	30.663	1,6	1.232	2,2	114
Antalya	81.281	82.443	82.256	4,3	975	1,8	-70
Muğla	36.252	39.088	37.178	1,9	926	1,7	-1.932
Denizli	34.109	35.068	35.016	1,8	907	1,7	63
Adana	42.522	43.103	43.288	2,2	766	1,4	83
Tekirdağ	22.452	25.518	23.209	1,2	757	1,4	-2.295
Malatya	14.173	15.496	14.767	0,8	594	1,1	-778
Burdur	8.245	8.776	8.831	0,5	586	1,1	20
Aydın	33.927	34.757	34.471	1,8	544	1,0	-235
Çanakkale	15.971	16.485	16.506	0,9	535	1,0	45
Düzce	7.581	8.794	8.064	0,4	483	0,9	-776
Afyonkarahisar	15.152	15.560	15.634	0,8	482	0,9	72
Tokat	12.195	14.387	12.650	0,7	455	0,8	-1.720
Osmaniye	9.373	10.855	9.813	0,5	440	0,8	-1.025
Mardin	8.372	9.320	8.808	0,5	436	0,8	-523
Mersin	43.589	44.275	44.023	2,3	434	0,8	-198
Uşak	11.367	13.987	11.788	0,6	421	0,8	-2.153
Zonguldak	12.301	14.281	12.678	0,7	377	0,7	-1.615
Nevşehir	9.088	10.063	9.417	0,5	329	0,6	-645
Çorum	11.959	12.276	12.268	0,6	309	0,6	-21
Adıyaman	10.052	10.311	10.343	0,5	291	0,5	21
Kütahya	12.038	13.151	12.329	0,6	291	0,5	-855
İstanbul	432.245	474.271	476.046	24,6	43.801	79,8	2.492
Bursa	71.712	75.889	76.723	4,0	5.011	9,1	665

81 İl Kayıtlı Esnaf (4/b) Sayısı (Kasım, 2012 – 2011)

İller	Kayıtlı Esnaf (4/b, Kasım 2011)	Kayıtlı Esnaf (4/b, Ekim 2012)	Kayıtlı Esnaf (4/b, Kasım 2012)	Kayıtlı Esnaf Sayısında İlin Payı (%) (Kasım 2012)	Kayıtlı Esnaf Sayısındaki Fark (Kasım 2012 - 2011)	Artışta İlin Payı (%) (Kasım 2012)	Kayıtlı Esnaf Sayısındaki Fark (Kasım - Ekim 2012)*
Kilis	2.996	3.406	3.197	0,2	201	0,4	-222
Kırklareli	9.627	9.748	9.810	0,5	183	0,3	37
Niğde	8.377	9.309	8.553	0,4	176	0,3	-772
İğdır	3.064	3.353	3.215	0,2	151	0,3	-49
Gümüşhane	2.362	2.503	2.488	0,1	126	0,2	5
Artvin	4.662	4.767	4.768	0,2	106	0,2	-17
Karabük	4.619	5.262	4.717	0,2	98	0,2	-549
Sinop	4.484	5.916	4.576	0,2	92	0,2	-1.343
Edirne	11.136	11.198	11.223	0,6	87	0,2	18
Elazığ	9.610	9.677	9.692	0,5	82	0,1	-2
Van	10.488	11.434	10.563	0,5	75	0,1	-1.239
Ardahan	2.094	2.423	2.151	0,1	57	0,1	-254
Yalova	6.642	7.545	6.694	0,3	52	0,1	-816
Kars	4.501	4.547	4.547	0,2	46	0,1	4
Karaman	6.443	6.865	6.481	0,3	38	0,1	-364
Bayburt	1.507	1.687	1.543	0,1	36	0,1	-152
Kastamonu	9.245	9.287	9.266	0,5	21	0,0	-30
Sakarya	23.273	25.529	23.291	1,2	18	0,0	-2.408
Bartın	4.003	4.476	4.015	0,2	12	0,0	-445
Bitlis	4.693	4.741	4.690	0,2	-3	0,0	-47
Tunceli	1.718	1.893	1.715	0,1	-3	0,0	-179
Bilecik	4.260	4.231	4.242	0,2	-18	0,0	1
Kırşehir	5.399	5.403	5.344	0,3	-55	-0,1	-24
Rize	7.672	8.540	7.611	0,4	-61	-0,1	-967
Batman	4.777	4.988	4.705	0,2	-72	-0,1	-291
Kırkkale	6.062	6.520	5.978	0,3	-84	-0,2	-564
Yozgat	9.636	10.918	9.551	0,5	-85	-0,2	-1.352
Erzincan	4.342	4.245	4.248	0,2	-94	-0,2	-25
Çankırı	2.968	2.886	2.872	0,1	-96	-0,2	-10
Isparta	11.140	10.977	11.022	0,6	-118	-0,2	-3

81 İl Kayıtlı Esnaf (4/b) Sayısı (Kasım, 2012 – 2011)

İller	Kayıtlı Esnaf (4/b, Kasım 2011)	Kayıtlı Esnaf (4/b, Ekim 2012)	Kayıtlı Esnaf (4/b, Kasım 2012)	Kayıtlı Esnaf Sayısında İlin Payı (%) (Kasım 2012)	Kayıtlı Esnaf Sayısındaki Fark (Kasım 2012 - 2011)	Artışta İlin Payı (%) (Kasım 2012)	Kayıtlı Esnaf Sayısındaki Fark (Kasım - Ekim 2012)*
Balıkesir	35.822	35.636	35.689	1,8	-133	-0,2	-39
Hakkari	3.255	3.148	3.122	0,2	-133	-0,2	-17
Bolu	6.821	6.690	6.681	0,3	-140	-0,3	-22
Trabzon	18.394	20.115	18.217	0,9	-177	-0,3	-1.911
Şırnak	5.473	5.518	5.257	0,3	-216	-0,4	-368
Giresun	9.326	9.118	9.084	0,5	-242	-0,4	-34
K.Maraş	22.713	24.430	22.458	1,2	-255	-0,5	-1.934
Sivas	12.044	15.010	11.788	0,6	-256	-0,5	-3.074
Aksaray	9.749	10.272	9.491	0,5	-258	-0,5	-784
Muş	4.195	4.278	3.923	0,2	-272	-0,5	-196
Amasya	8.168	7.909	7.887	0,4	-281	-0,5	-35
Siirt	3.278	3.271	2.950	0,2	-328	-0,6	-341
Samsun	27.766	33.075	27.373	1,4	-393	-0,7	-5.693
Bingöl	3.179	2.684	2.700	0,1	-479	-0,9	-6
Ordu	16.083	17.112	15.584	0,8	-499	-0,9	-1.441
Ağrı	6.048	5.524	5.499	0,3	-549	-1,0	-40
Erzurum	12.791	12.331	12.212	0,6	-579	-1,1	-116
Eskişehir	17.748	16.802	16.508	0,9	-1.240	-2,3	-184
Kocaeli	35.720	36.520	33.043	1,7	-2.677	-4,9	-3.245
Diyarbakır	15.369	10.152	9.936	0,5	-5.433	-9,9	-254
İzmir	123.295	117.531	117.187	6,1	-6.108	-11,1	-679
Balıkesir	35.822	35.636	35.689	1,8	-133	-0,2	-39
Hakkari	3.255	3.148	3.122	0,2	-133	-0,2	-17
Bolu	6.821	6.690	6.681	0,3	-140	-0,3	-22
Trabzon	18.394	20.115	18.217	0,9	-177	-0,3	-1.911
Şırnak	5.473	5.518	5.257	0,3	-216	-0,4	-368
Giresun	9.326	9.118	9.084	0,5	-242	-0,4	-34
K.Maraş	22.713	24.430	22.458	1,2	-255	-0,5	-1.934
Sivas	12.044	15.010	11.788	0,6	-256	-0,5	-3.074
Aksaray	9.749	10.272	9.491	0,5	-258	-0,5	-784
Muş	4.195	4.278	3.923	0,2	-272	-0,5	-196
Amasya	8.168	7.909	7.887	0,4	-281	-0,5	-35
TOPLAM	1.878.909	1.987.922	1.933.781	100,0	54.872	100,0	-24.878

Kaynak: Sosyal Güvenlik Kurumu (SGK), TEPAV

81 İl Kayıtlı Esnaf (4/b) Sayısı (Aralık, 2012 – 2011)

İller	Kayıtlı Esnaf (4/b, Aralık 2011)	Kayıtlı Esnaf (4/b, Kasım 2012)	Kayıtlı Esnaf (4/b, Aralık 2012)	Kayıtlı Esnaf Sayısında İlin Payı (%) (Aralık 2012)	Kayıtlı Esnaf Sayısında ki Fark (Aralık 2012 - 2011)	Artışta İlin Payı (%) (Aralık 2012)	Kayıtlı Esnaf Sayısındaki Fark (Aralık - Kasım 2012)*
İstanbul	432.892	476.046	470.623	24,6	37.731	126,8	480
Bursa	71.497	76.723	76.439	4,0	4.942	16,6	49
Manisa	31.640	34.391	34.439	1,8	2.799	9,4	175
Konya	53.610	56.524	55.986	2,9	2.376	8,0	-270
Gaziantep	36.585	38.820	38.446	2,0	1.861	6,3	77
Urfa	22.083	24.181	23.935	1,3	1.852	6,2	-249
Hatay	35.687	37.620	37.233	1,9	1.546	5,2	95
Kayseri	29.451	30.663	30.159	1,6	708	2,4	-395
Muğla	36.199	37.178	36.806	1,9	607	2,0	-245
Tekirdağ	22.490	23.209	23.040	1,2	550	1,8	-50
Denizli	34.052	35.016	34.525	1,8	473	1,6	-26
Mardin	8.406	8.808	8.831	0,5	425	1,4	-41
Malatya	14.178	14.767	14.601	0,8	423	1,4	-68
Burdur	8.287	8.831	8.688	0,5	401	1,3	-137
Çanakkale	15.945	16.506	16.325	0,9	380	1,3	11
Adana	42.316	43.288	42.674	2,2	358	1,2	-23
Ankara	124.427	126.119	124.783	6,5	356	1,2	-1.368
Osmaniye	9.399	9.813	9.722	0,5	323	1,1	-31
Antalya	80.989	82.256	81.310	4,3	321	1,1	-597
Düzce	7.661	8.064	7.976	0,4	315	1,1	-62
Sakarya	23.265	23.291	23.569	1,2	304	1,0	73
Uşak	11.290	11.788	11.584	0,6	294	1,0	-129
Afyonkarahisar	15.124	15.634	15.393	0,8	269	0,9	-20
Nevşehir	9.112	9.417	9.294	0,5	182	0,6	-59
Kütahya	12.094	12.329	12.232	0,6	138	0,5	-10
Kırklareli	9.648	9.810	9.723	0,5	75	0,3	-16
Kilis	3.105	3.197	3.179	0,2	74	0,2	-29
Aydın	33.791	34.471	33.846	1,8	55	0,2	-576
Zonguldak	12.342	12.678	12.397	0,6	55	0,2	-45
Edirne	11.097	11.223	11.132	0,6	35	0,1	-4
Adıyaman	10.181	10.343	10.208	0,5	27	0,1	-168
Niğde	8.422	8.553	8.440	0,4	18	0,1	-64
Elazığ	9.640	9.692	9.647	0,5	7	0,0	-10
Çorum	11.945	12.268	11.943	0,6	-2	0,0	-271

81 İl Kayıtlı Esnaf (4/b) Sayısı (Aralık, 2012 – 2011)

İller	Kayıtlı Esnaf (4/b, Aralık 2011)	Kayıtlı Esnaf (4/b, Kasım 2012)	Kayıtlı Esnaf (4/b, Aralık 2012)	Kayıtlı Esnaf Sayısında İlin Payı (%) (Aralık 2012)	Kayıtlı Esnaf Sayısında ki Fark (Aralık 2012 - 2011)	Artışta İlin Payı (%) (Aralık 2012)	Kayıtlı Esnaf Sayısındaki Fark (Aralık - Kasım 2012)*
Gümüşhane	2.459	2.488	2.457	0,1	-2	0,0	-34
Tokat	12.390	12.650	12.383	0,6	-7	0,0	-241
Kars	4.554	4.547	4.507	0,2	-47	-0,2	-10
Sinop	4.579	4.576	4.516	0,2	-63	-0,2	-22
Yalova	6.716	6.694	6.639	0,3	-77	-0,3	-27
Tunceli	1.802	1.715	1.720	0,1	-82	-0,3	-27
Artvin	4.765	4.768	4.680	0,2	-85	-0,3	-87
Bayburt	1.606	1.543	1.518	0,1	-88	-0,3	-59
Karabük	4.706	4.717	4.617	0,2	-89	-0,3	-117
Kastamonu	9.261	9.266	9.163	0,5	-98	-0,3	-68
Bartın	4.064	4.015	3.959	0,2	-105	-0,4	-49
Ardahan	2.166	2.151	2.060	0,1	-106	-0,4	-85
İğdır	3.144	3.215	3.036	0,2	-108	-0,4	-186
Karaman	6.485	6.481	6.370	0,3	-115	-0,4	-89
Bitlis	4.765	4.690	4.620	0,2	-145	-0,5	-45
Rize	7.706	7.611	7.559	0,4	-147	-0,5	-44
Bilecik	4.330	4.242	4.180	0,2	-150	-0,5	-50
Yozgat	9.705	9.551	9.541	0,5	-164	-0,6	-131
Mersin	43.466	44.023	43.291	2,3	-175	-0,6	-570
Erzincan	4.402	4.248	4.204	0,2	-198	-0,7	-87
Çankırı	3.043	2.872	2.839	0,1	-204	-0,7	-15
Kırıkkale	6.109	5.978	5.876	0,3	-233	-0,8	-98
Bolu	6.874	6.681	6.639	0,3	-235	-0,8	-66
Kırşehir	5.427	5.344	5.190	0,3	-237	-0,8	-100
Hakkari	3.369	3.122	3.090	0,2	-279	-0,9	-71
Batman	4.922	4.705	4.595	0,2	-327	-1,1	-132
Isparta	11.132	11.022	10.804	0,6	-328	-1,1	-60
Giresun	9.323	9.084	8.979	0,5	-344	-1,2	-51
Sivas	11.959	11.788	11.599	0,6	-360	-1,2	-74
Muş	4.273	3.923	3.905	0,2	-368	-1,2	-49
Aksaray	9.775	9.491	9.403	0,5	-2	0,0	-34
K. Maraş	22.538	22.458	22.156	1,2	-7	0,0	-241
Amasya	8.187	7.887	7.792	0,4	-47	-0,2	-10
Muş	4.273	3.923	3.905	0,2	-63	-0,2	-22

81 İl Kayıtlı Esnaf (4/b) Sayısı (Aralık, 2012 – 2011)

İller	Kayıtlı Esnaf (4/b, Aralık 2011)	Kayıtlı Esnaf (4/b, Kasım 2012)	Kayıtlı Esnaf (4/b, Aralık 2012)	Kayıtlı Esnaf Sayısında İlin Payı () (Aralık 2012)	Kayıtlı Esnaf Sayısında ki Fark (Aralık 2012 - 2011)	Artışta İlin Payı () (Aralık 2012)	Kayıtlı Esnaf Sayısındaki Fark (Aralık - Kasım 2012)*
Trabzon	18.377	18.217	17.976	-372	-1,2	-62	-372
Siirt	3.349	2.950	2.925	-382	-1,3	-138	-382
Bingöl	3.240	2.700	2.744	-395	-1,3	-97	-395
Şırnak	5.580	5.257	5.071	-401	-1,3	-243	-401
Balıkesir	35.839	35.689	35.259	-424	-1,4	-95	-424
Van	11.086	10.563	10.492	-496	-1,7	-39	-496
Ağrı	6.087	5.499	5.404	-509	-1,7	-184	-509
Ordu	16.048	15.584	15.357	-580	-1,9	-122	-580
Erzurum	12.779	12.212	12.067	-594	-2,0	-200	-594
Samsun	27.665	27.373	26.755	-683	-2,3	-132	-683
Eskişehir	17.751	16.508	16.129	-691	-2,3	-141	-691
Kocaeli	35.556	33.043	32.549	-712	-2,4	-133	-712
Diyarbakır	15.359	9.936	9.766	-910	-3,1	-391	-910
İzmir	123.172	117.187	114.996	-1.622	-5,4	-215	-1.622
TOPLAM	1.880.740	1.933.781	1.910.505	100,0	29.765	100,0	-8.151

Kaynak: Sosyal Güvenlik Kurumu (SGK), TEPAV

81 İl Kayıtlı Çiftçi (4/b Tarım) Sayısı (Kasım, 2012 – 2011)

İller	Kayıtlı Çiftçi (4/b, Kasım 2011)	Kayıtlı Çiftçi (4/b, Ekim 2012)	Kayıtlı Çiftçi (4/b, Kasım 2012)	Kayıtlı Çiftçi Sayısında İlin Payı (%) (Kasım 2012)	Kayıtlı Çiftçi Sayısındaki Fark (Kasım 2012 - 2011)	Artışta İlin Payı (%) (Kasım 2012)	Kayıtlı Çiftçi Sayısındaki Fark (Kasım – Ekim 2012)*
Samsun	41.777	37.095	36.938	3,4	-4.839	6,8	207
Ordu	23.301	19.934	19.538	1,8	-3.763	5,3	-34
Balıkesir	38.804	35.581	35.348	3,3	-3.456	4,8	-235
Konya	61.301	58.420	57.940	5,4	-3.361	4,7	-229
Bursa	31.351	28.639	28.360	2,6	-2.991	4,2	-164
Hatay	36.382	33.913	33.624	3,1	-2.758	3,9	-270
Denizli	26.771	24.331	24.045	2,2	-2.726	3,8	-244
Sakarya	19.409	17.279	16.946	1,6	-2.463	3,4	-242
Çorum	16.535	14.350	14.176	1,3	-2.359	3,3	-107
Adıyaman	10.292	8.118	8.073	0,8	-2.219	3,1	-145
Trabzon	12.249	10.265	10.178	1,0	-2.071	2,9	-105
Tokat	17.258	15.509	15.351	1,4	-1.907	2,7	-136
Malatya	19.879	18.222	18.093	1,7	-1.786	2,5	-72
Yozgat	19.574	18.004	17.812	1,7	-1.762	2,5	-26
Rize	14.517	12.935	12.935	1,2	-1.582	2,2	28
Adana	24.417	23.135	23.006	2,1	-1.411	2,0	-24
Sivas	19.745	18.495	18.366	1,7	-1.379	1,9	-80
Afyonkarahisar	24.435	23.297	23.071	2,2	-1.364	1,9	-100
Diyarbakır	9.456	8.211	8.110	0,8	-1.346	1,9	-81
Düzce	8.351	7.106	7.006	0,7	-1.345	1,9	-81
Giresun	13.336	12.150	12.003	1,1	-1.333	1,9	-2
Nevşehir	11.979	10.732	10.686	1,0	-1.293	1,8	38
Kütahya	12.843	11.809	11.672	1,1	-1.171	1,6	-96
Kayseri	16.729	15.803	15.615	1,5	-1.114	1,6	-154
Isparta	9.822	8.946	8.731	0,8	-1.091	1,5	-157
Uşak	11.050	10.115	10.044	0,9	-1.006	1,4	-129
Kastamonu	14.269	13.409	13.284	1,2	-985	1,4	-76
Batman	2.629	1.704	1.682	0,2	-947	1,3	-68
Kocaeli	4.999	4.087	4.062	0,4	-937	1,3	-5
Elazığ	9.550	8.683	8.616	0,8	-934	1,3	-68

81 İl Kayıtlı Çiftçi (4/b Tarım) Sayısı (Kasım, 2012 – 2011)

İller	Kayıtlı Çiftçi (4/b, Kasım 2011)	Kayıtlı Çiftçi (4/b, Ekim 2012)	Kayıtlı Çiftçi (4/b, Kasım 2012)	Kayıtlı Çiftçi Sayısında İlin Payı (%) (Kasım 2012)	Kayıtlı Çiftçi Sayısındaki Fark (Kasım 2012 - 2011)	Artışta İlin Payı (%) (Kasım 2012)	Kayıtlı Çiftçi Sayısındaki Fark (Kasım – Ekim 2012)*
Kırşehir	6.174	5.279	5.250	0,5	-924	1,3	17
Erzurum	12.068	11.292	11.162	1,0	-906	1,3	-77
Tekirdağ	10.994	10.244	10.115	0,9	-879	1,2	-162
Çanakale	18.240	17.535	17.367	1,6	-873	1,2	-7
Mersin	43.237	42.622	42.379	4,0	-858	1,2	-27
Amasya	8.309	7.495	7.456	0,7	-853	1,2	11
Gümüşhane	4.973	4.208	4.174	0,4	-799	1,1	-55
Aydın	30.108	29.648	29.327	2,7	-781	1,1	-325
Ankara	21.727	21.121	20.991	2,0	-736	1,0	-40
Burdur	10.693	10.034	10.034	0,9	-659	0,9	7
Bitlis	5.909	5.373	5.273	0,5	-636	0,9	-142
Muğla	18.384	17.839	17.804	1,7	-580	0,8	-163
Sinop	5.541	5.034	4.991	0,5	-550	0,8	-46
Ağrı	5.083	4.686	4.609	0,4	-474	0,7	-42
Muş	4.297	3.863	3.838	0,4	-459	0,6	-48
Manisa	49.313	49.280	48.860	4,6	-453	0,6	211
Kırıkkale	5.089	4.697	4.651	0,4	-438	0,6	-26
Zonguldak	3.133	2.749	2.700	0,3	-433	0,6	-73
Aksaray	13.205	12.845	12.773	1,2	-432	0,6	-26
Edirne	13.970	13.668	13.541	1,3	-429	0,6	108
Artvin	2.714	2.290	2.286	0,2	-428	0,6	-9
Osmaniye	8.799	8.462	8.376	0,8	-423	0,6	-26
İzmir	34.168	33.889	33.761	3,2	-407	0,6	-51
Bayburt	3.014	2.704	2.637	0,2	-377	0,5	-58
Erzincan	6.710	6.407	6.357	0,6	-353	0,5	-30
Eskişehir	8.544	8.306	8.193	0,8	-351	0,5	-42
K.Maraş	14.861	14.412	14.535	1,4	-326	0,5	-2
Karabük	2.095	1.817	1.787	0,2	-308	0,4	-22
Bolu	5.954	5.742	5.691	0,5	-263	0,4	-39
Çankırı	5.978	5.778	5.741	0,5	-237	0,3	-22

81 İl Kayıtlı Çiftçi (4/b Tarım) Sayısı (Kasım, 2012 – 2011)

İller	Kayıtlı Çiftçi (4/b, Kasım 2011)	Kayıtlı Çiftçi (4/b, Ekim 2012)	Kayıtlı Çiftçi (4/b, Kasım 2012)	Kayıtlı Çiftçi Sayısında İlin Payı (%) (Kasım 2012)	Kayıtlı Çiftçi Sayısındaki Fark (Kasım 2012 - 2011)	Artışta İlin Payı (%) (Kasım 2012)	Kayıtlı Çiftçi Sayısındaki Fark (Kasım – Ekim 2012)*
Şırnak	1.227	1.067	1.046	0,1	-181	0,3	-9
Siirt	3.118	2.958	2.942	0,3	-176	0,2	-24
Bilecik	2.993	2.846	2.825	0,3	-168	0,2	-16
Yalova	2.183	2.038	2.019	0,2	-164	0,2	-12
Kırklareli	6.724	6.585	6.567	0,6	-157	0,2	32
Mardin	10.791	10.729	10.664	1,0	-127	0,2	-181
Bartın	1.135	1.008	1.013	0,1	-122	0,2	-10
Bingöl	1.515	1.481	1.477	0,1	-38	0,1	6
Kilis	3.081	3.092	3.062	0,3	-19	0,0	-21
Tunceli	1.468	1.481	1.481	0,1	13	0,0	-2
Hakkari	892	929	931	0,1	39	-0,1	2
Van	4.109	4.286	4.182	0,4	73	-0,1	-58
Karaman	7.316	7.436	7.389	0,7	73	-0,1	-61
Ardahan	4.167	4.367	4.327	0,4	160	-0,2	-16
Antalya	50.927	51.459	51.171	4,8	244	-0,3	-47
İstanbul	7.619	7.822	7.906	0,7	287	-0,4	73
Iğdır	2.923	2.694	3.243	0,3	320	-0,4	161
Niğde	14.462	14.799	14.803	1,4	341	-0,5	29
Kars	5.325	5.779	5.714	0,5	389	-0,5	-7
Gaziantep	19.648	20.586	20.405	1,9	757	-1,1	-17
Urfa	24.730	26.201	25.996	2,4	1.266	-1,8	-112
TOPLAM	1.142.647	1.079.239	1.071.133	100,0	-71.514	100,0%	-5.003

Kaynak: Sosyal Güvenlik Kurumu (SGK), TEPAV

81 İl Kayıtlı Çiftçi (4/b Tarım) Sayısı (Aralık, 2012 – 2011)

İller	Kayıtlı Çiftçi (4/b, Aralık 2011)	Kayıtlı Çiftçi (4/b, Aralık 2012)	Kayıtlı Çiftçi (4/b, Aralık 2012)	Kayıtlı Çiftçi Sayısında İlin Payı (%) (Aralık 2012)	Kayıtlı Çiftçi Sayısındaki Fark (Aralık 2012 - 2011)	Artışta İlin Payı (%) (Aralık 2012)	Kayıtlı Çiftçi Sayısındaki Fark (Aralık – Kasım 2012)*
Samsun	40.197	36.938	35.978	3,4	-4.219	6,5	-548
Ordu	22.560	19.538	19.112	1,8	-3.448	5,3	-176
Konya	60.670	57.940	57.320	5,4	-3.350	5,2	-16
Balıkesir	37.816	35.348	34.815	3,3	-3.001	4,6	128
Bursa	30.529	28.360	27.804	2,6	-2.725	4,2	-350
Sakarya	18.979	16.946	16.560	1,6	-2.419	3,7	-161
Çorum	16.122	14.176	13.767	1,3	-2.355	3,6	-234
Hatay	35.438	33.624	33.201	3,1	-2.237	3,4	-39
Denizli	25.907	24.045	23.720	2,2	-2.187	3,4	-42
Adıyaman	9.960	8.073	7.955	0,8	-2.005	3,1	115
Trabzon	11.800	10.178	9.941	0,9	-1.859	2,9	-109
Malatya	19.655	18.093	17.998	1,7	-1.657	2,6	216
Tokat	16.694	15.351	15.086	1,4	-1.608	2,5	-63
Yozgat	19.155	17.812	17.582	1,7	-1.573	2,4	221
Sivas	19.506	18.366	18.027	1,7	-1.479	2,3	-305
Adana	24.093	23.006	22.751	2,2	-1.342	2,1	-43
Diyarbakır	9.381	8.110	8.041	0,8	-1.340	2,1	88
Erzurum	11.961	11.162	10.659	1,0	-1.302	2,0	-160
Kütahya	12.650	11.672	11.361	1,1	-1.289	2,0	-264
Afyonkarahisar	24.072	23.071	22.805	2,2	-1.267	2,0	-112
Kayseri	16.646	15.615	15.424	1,5	-1.222	1,9	-79
Nevşehir	11.762	10.686	10.601	1,0	-1.161	1,8	-19
Giresun	12.958	12.003	11.815	1,1	-1.143	1,8	-43
Isparta	9.632	8.731	8.591	0,8	-1.041	1,6	-91
Düzce	8.005	7.006	7.001	0,7	-1.004	1,5	30
Kastamonu	14.051	13.284	13.071	1,2	-980	1,5	-115
Elazığ	9.496	8.616	8.535	0,8	-961	1,5	-68
Ankara	21.601	20.991	20.651	2,0	-950	1,5	-103
Kocaeli	4.927	4.062	4.002	0,4	-925	1,4	-73

Kaynak: Sosyal Güvenlik Kurumu (SGK), TEPAV

81 İl Kayıtlı Çiftçi (4/b Tarım) Sayısı (Aralık, 2012 – 2011)

İller	Kayıtlı Çiftçi (4/b, Aralık 2011)	Kayıtlı Çiftçi (4/b, Aralık 2012)	Kayıtlı Çiftçi (4/b, Aralık 2012)	Kayıtlı Çiftçi Sayısında İlin Payı (%) (Aralık 2012)	Kayıtlı Çiftçi Sayısındaki Fark (Aralık 2012 - 2011)	Artışta İlin Payı (%) (Aralık 2012)	Kayıtlı Çiftçi Sayısındaki Fark (Aralık – Kasım 2012)*
Mersin	42.850	42.379	41.927	4,0	-923	1,4	-43
Rize	14.238	12.935	13.358	1,3	-880	1,4	341
Çanakale	17.895	17.367	17.016	1,6	-879	1,4	-359
Kırşehir	6.053	5.250	5.206	0,5	-847	1,3	31
Batman	2.475	1.682	1.635	0,2	-840	1,3	-47
Gümüşhane	4.918	4.174	4.091	0,4	-827	1,3	-72
Muğla	18.159	17.804	17.359	1,6	-800	1,2	-160
Amasya	8.189	7.456	7.404	0,7	-785	1,2	-56
Tekirdağ	10.767	10.115	10.033	0,9	-734	1,1	18
Uşak	10.632	10.044	9.937	0,9	-695	1,1	29
Bitlis	5.758	5.273	5.099	0,5	-659	1,0	-23
Burdur	10.525	10.034	9.925	0,9	-600	0,9	-9
Sinop	5.472	4.991	4.873	0,5	-599	0,9	-69
Osmaniye	8.783	8.376	8.237	0,8	-546	0,8	-54
Ağrı	5.045	4.609	4.567	0,4	-478	0,7	-36
Aydın	29.509	29.327	29.054	2,7	-455	0,7	338
Zonguldak	3.111	2.700	2.656	0,3	-455	0,7	-70
Bayburt	2.994	2.637	2.566	0,2	-428	0,7	-93
Erzincan	6.666	6.357	6.259	0,6	-407	0,6	-49
Kırıkkale	5.012	4.651	4.609	0,4	-403	0,6	12
Eskişehir	8.448	8.193	8.050	0,8	-398	0,6	-36
Iğdır	2.938	3.243	2.562	0,2	-376	0,6	-428
Edirne	13.707	13.541	13.342	1,3	-365	0,6	-34
Bolu	5.959	5.691	5.614	0,5	-345	0,5	-53
Muş	4.133	3.838	3.802	0,4	-331	0,5	-21
Karabük	2.079	1.787	1.764	0,2	-315	0,5	-26
Çankırı	5.955	5.741	5.713	0,5	-242	0,4	-27
Aksaray	12.951	12.773	12.709	1,2	-242	0,4	-15
Yalova	2.186	2.019	1.957	0,2	-229	0,4	-55
Siirt	3.157	2.942	2.930	0,3	-227	0,3	-41

81 İl Kayıtlı Çiftçi (4/b Tarım) Sayısı (Aralık, 2012 – 2011)

İller	Kayıtlı Çiftçi (4/b, Aralık 2011)	Kayıtlı Çiftçi (4/b, Aralık 2012)	Kayıtlı Çiftçi (4/b, Aralık 2012)	Kayıtlı Çiftçi Sayısında İlin Payı (%) (Aralık 2012)	Kayıtlı Çiftçi Sayısındaki Fark (Aralık 2012 - 2011)	Artışta İlin Payı (%) (Aralık 2012)	Kayıtlı Çiftçi Sayısındaki Fark (Aralık – Kasım 2012)*
Artvin	2.495	2.286	2.277	0,2	-218	0,3	-10
Bilecik	2.976	2.825	2.792	0,3	-184	0,3	-47
Bartın	1.176	1.013	992	0,1	-184	0,3	-39
Şırnak	1.222	1.046	1.043	0,1	-179	0,3	-18
Kırklareli	6.552	6.567	6.452	0,6	-100	0,2	-54
Kilis	3.093	3.062	3.026	0,3	-67	0,1	-26
Bingöl	1.498	1.477	1.435	0,1	-63	0,1	-38
K.Maraş	14.652	14.535	14.627	1,4	-25	0,0	98
Tunceli	1.491	1.481	1.481	0,1	-10	0,0	-8
Hakkari	946	931	941	0,1	-5	0,0	-10
Mardin	10.689	10.664	10.731	1,0	42	-0,1	303
Karaman	7.258	7.389	7.350	0,7	92	-0,1	76
Ardahan	4.183	4.327	4.296	0,4	113	-0,2	-30
İstanbul	7.624	7.906	7.753	0,7	129	-0,2	-29
İzmir	33.432	33.761	33.588	3,2	156	-0,2	44
Manisa	48.059	48.860	48.235	4,6	176	-0,3	-310
Van	3.832	4.182	4.148	0,4	316	-0,5	65
Niğde	14.408	14.803	14.760	1,4	352	-0,5	-15
Kars	5.290	5.714	5.697	0,5	407	-0,6	2
Antalya	50.309	51.171	50.782	4,8	473	-0,7	25
Gaziantep	19.333	20.405	20.258	1,9	925	-1,4	117
Urfa	24.472	25.996	25.760	2,4	1.288	-2,0	-27
Artvin	2.495	2.286	2.277	0,2	-218	0,3	-10
Bilecik	2.976	2.825	2.792	0,3	-184	0,3	-47
Bartın	1.176	1.013	992	0,1	-184	0,3	-39
Şırnak	1.222	1.046	1.043	0,1	-179	0,3	-18
Kırklareli	6.552	6.567	6.452	0,6	-100	0,2	-54
Kilis	3.093	3.062	3.026	0,3	-67	0,1	-26
Bingöl	1.498	1.477	1.435	0,1	-63	0,1	-38
K.Maraş	14.652	14.535	14.627	1,4	-25	0,0	98

81 İl Kayıtlı Çiftçi (4/b Tarım) Sayısı (Aralık, 2012 – 2011)

İller	Kayıtlı Çiftçi (4/b, Aralık 2011)	Kayıtlı Çiftçi (4/b, Aralık 2012)	Kayıtlı Çiftçi (4/b, Aralık 2012)	Kayıtlı Çiftçi Sayısında İlin Payı (%) (Aralık 2012)	Kayıtlı Çiftçi Sayısındaki Fark (Aralık 2012 - 2011)	Artışta İlin Payı (%) (Aralık 2012)	Kayıtlı Çiftçi Sayısındaki Fark (Aralık – Kasım 2012)*
Tunceli	1.491	1.481	1.481	0,1	-10	0,0	-8
Hakkari	946	931	941	0,1	-5	0,0	-10
Mardin	10.689	10.664	10.731	1,0	42	-0,1	303
Karaman	7.258	7.389	7.350	0,7	92	-0,1	76
Ardahan	4.183	4.327	4.296	0,4	113	-0,2	-30
İstanbul	7.624	7.906	7.753	0,7	129	-0,2	-29
İzmir	33.432	33.761	33.588	3,2	156	-0,2	44
Manisa	48.059	48.860	48.235	4,6	176	-0,3	-310
Van	3.832	4.182	4.148	0,4	316	-0,5	65
Niğde	14.408	14.803	14.760	1,4	352	-0,5	-15
Kars	5.290	5.714	5.697	0,5	407	-0,6	2
Antalya	50.309	51.171	50.782	4,8	473	-0,7	25
Gaziantep	19.333	20.405	20.258	1,9	925	-1,4	117
Urfa	24.472	25.996	25.760	2,4	1.288	-2,0	-27
TOPLAM	1.121.777	1.071.133	1.056.852	100,0	-64.925	100,0	-5.854

Kaynak: Sosyal Güvenlik Kurumu (SGK), TEPAV

81 İl Kamu Çalışanı (4/c) Sayısı (Kasım, 2012 – 2011)

İller	Kamu Çalışanı (4/c, Kasım 2011)	Kamu Çalışanı (4/c, Ekim 2012)	Kamu Çalışanı (4/c, Kasım 2012)	Kamu Çalışanı Sayısında İlin Payı (%) (Kasım 2012)	Kamu Çalışanı Sayısındaki Fark (Kasım 2012 - 2011)	Artışta İlin Payı (%) (Kasım 2012)	Kamu Çalışanı Sayısındaki Fark (Kasım - Ekim 2012)*
İstanbul	293.505	312.132	302.828	11,5	9.323	11,8	-310
Ankara	370.063	393.232	379.236	14,5	9.173	11,6	269
Urfa	34.194	36.413	37.515	1,4	3.321	4,2	1.081
Antalya	55.349	58.912	58.349	2,2	3.000	3,8	250
Adana	59.282	63.301	62.052	2,4	2.770	3,5	-281
Mersin	50.560	54.390	52.832	2,0	2.272	2,9	58
K.Maraş	29.097	30.497	31.230	1,2	2.133	2,7	944
İzmir	135.010	144.905	137.128	5,2	2.118	2,7	-6.443
Manisa	36.368	39.307	38.368	1,5	2.000	2,5	-168
Denizli	29.738	32.383	31.707	1,2	1.969	2,5	158
Diyarbakır	51.447	55.222	53.360	2,0	1.913	2,4	-1.549
Bursa	65.904	70.152	67.797	2,6	1.893	2,4	-1.485
Aydın	31.508	33.824	33.197	1,3	1.689	2,1	-553
Samsun	45.419	46.969	47.034	1,8	1.615	2,0	5
Hakkari	14.006	15.219	15.439	0,6	1.433	1,8	522
Kocaeli	47.896	50.942	49.286	1,9	1.390	1,8	-1.271
Hatay	39.005	41.044	40.366	1,5	1.361	1,7	-270
Adıyaman	17.775	19.482	19.065	0,7	1.290	1,6	-394
Erzurum	35.532	35.602	36.819	1,4	1.287	1,6	1.188
Balıkesir	44.845	46.040	46.004	1,8	1.159	1,5	-50
Yozgat	16.909	17.023	18.034	0,7	1.125	1,4	1.267
Rize	13.261	14.034	14.310	0,5	1.049	1,3	281
Çanakkale	20.407	22.382	21.430	0,8	1.023	1,3	-765
Eskişehir	34.823	37.263	35.819	1,4	996	1,3	-1.203
Osmaniye	14.187	15.253	15.124	0,6	937	1,2	46
Trabzon	33.459	34.516	34.372	1,3	913	1,2	-33
Mardin	21.352	23.381	22.231	0,8	879	1,1	-555
Afyonkarahisar	24.601	25.361	25.471	1,0	870	1,1	307
Isparta	21.472	23.331	22.342	0,9	870	1,1	-17
Batman	15.769	16.405	16.602	0,6	833	1,1	317

81 İl Kamu Çalışanı (4/c) Sayısı (Kasım, 2012 – 2011)

İller	Kamu Çalışanı (4/c, Kasım 2011)	Kamu Çalışanı (4/c, Ekim 2012)	Kamu Çalışanı (4/c, Kasım 2012)	Kamu Çalışanı Sayısında İlin Payı (%) (Kasım 2012)	Kamu Çalışanı Sayısındaki Fark (Kasım 2012 - 2011)	Artışta İlin Payı (%) (Kasım 2012)	Kamu Çalışanı Sayısındaki Fark (Kasım - Ekim 2012)*
Aksaray	12.049	12.134	12.881	0,5	832	1,1	1.077
Muğla	31.115	33.691	31.922	1,2	807	1,0	-1.676
Malatya	33.366	36.297	34.161	1,3	795	1,0	-1.359
Sakarya	25.495	26.632	26.287	1,0	792	1,0	18
Kars	11.729	13.005	12.385	0,5	656	0,8	-76
Yalova	8.393	8.941	9.034	0,3	641	0,8	169
Kilis	4.453	4.726	5.072	0,2	619	0,8	533
Tekirdağ	22.542	23.880	23.130	0,9	588	0,7	-581
Karabük	9.607	10.302	10.176	0,4	569	0,7	-2
Şırnak	17.842	18.492	18.403	0,7	561	0,7	3
Bitlis	12.586	12.304	13.139	0,5	553	0,7	753
Niğde	13.045	13.017	13.596	0,5	551	0,7	293
Amasya	15.248	16.151	15.778	0,6	530	0,7	-284
Bingöl	11.207	12.412	11.725	0,4	518	0,7	-290
Van	30.348	31.135	30.825	1,2	477	0,6	-29
Ordu	22.014	22.351	22.477	0,9	463	0,6	245
Düzce	10.529	11.049	10.982	0,4	453	0,6	40
Gümüşhane	6.335	6.714	6.779	0,3	444	0,6	220
Siirt	13.071	13.652	13.514	0,5	443	0,6	143
Burdur	10.968	11.714	11.383	0,4	415	0,5	-69
Çorum	18.057	19.254	18.459	0,7	402	0,5	-698
Kırşehir	10.691	10.826	11.092	0,4	401	0,5	223
Erzincan	12.156	12.542	12.546	0,5	390	0,5	46
Zonguldak	20.982	21.721	21.371	0,8	389	0,5	-118
Kırıkkale	15.234	15.185	15.613	0,6	379	0,5	494
Bayburt	4.606	4.751	4.971	0,2	365	0,5	209
Nevşehir	10.647	11.374	11.009	0,4	362	0,5	-160
Muş	12.479	9.959	12.820	0,5	341	0,4	3.191
Ağrı	15.253	16.856	15.593	0,6	340	0,4	-659
Iğdır	6.086	6.506	6.426	0,2	340	0,4	21

81 İl Kamu Çalışanı (4/c) Sayısı (Kasım, 2012 – 2011)

İller	Kamu Çalışanı (4/c, Kasım 2011)	Kamu Çalışanı (4/c, Ekim 2012)	Kamu Çalışanı (4/c, Kasım 2012)	Kamu Çalışanı Sayısında İlin Payı (%) (Kasım 2012)	Kamu Çalışanı Sayısındaki Fark (Kasım 2012 - 2011)	Artışta İlin Payı (%) (Kasım 2012)	Kamu Çalışanı Sayısındaki Fark (Kasım - Ekim 2012)*
Bartın	7.103	7.332	7.432	0,3	329	0,4	270
Uşak	11.464	12.112	11.775	0,4	311	0,4	-31
Elazığ	24.857	26.312	25.163	1,0	306	0,4	-171
Sivas	26.655	28.048	26.956	1,0	301	0,4	-938
Bilecik	7.826	8.347	8.125	0,3	299	0,4	75
Edirne	18.347	19.538	18.618	0,7	271	0,3	-90
Giresun	16.143	16.879	16.403	0,6	260	0,3	-197
Artvin	8.582	8.658	8.838	0,3	256	0,3	149
Tokat	22.749	23.618	22.987	0,9	238	0,3	-556
Tunceli	8.730	9.714	8.904	0,3	174	0,2	-609
Karaman	8.100	8.636	8.271	0,3	171	0,2	-271
Kütahya	19.999	20.815	20.154	0,8	155	0,2	-554
Kastamonu	17.341	16.682	17.487	0,7	146	0,2	865
Çankırı	8.796	9.211	8.933	0,3	137	0,2	-23
Kırklareli	12.782	13.075	12.891	0,5	109	0,1	-45
Kayseri	42.135	45.311	42.242	1,6	107	0,1	-2.457
Ardahan	4.993	5.477	5.099	0,2	106	0,1	-64
Sinop	9.428	9.656	9.256	0,4	-172	-0,2	-328
Konya	64.019	67.908	63.619	2,4	-400	-0,5	-3.438
Bolu	13.279	13.812	12.519	0,5	-760	-1,0	-1.122
Gaziantep	39.430	41.220	38.147	1,5	-1.283	-1,6	-2.985
TOPLAM	2.543.634	2.688.851	2.622.715	100,0	79.081	100,0	-38.151

Kaynak: Sosyal Güvenlik Kurumu (SGK), TEPAV

81 İl Kamu Çalışanı (4/c) Sayısı (Aralık, 2012 – 2011)

İller	Kamu Çalışanı (4/c, Aralık 2012)	Kamu Çalışanı (4/c, Kasım 2012)	Kamu Çalışanı (4/c, Aralık 2011)	Kamu Çalışanı Sayısında İlin Payı (%) (Aralık 2012)	Kamu Çalışanı Sayısındaki Fark (Aralık 2012 - 2011)	Artışta İlin Payı (%) (Aralık 2012)	Kamu Çalışanı Sayısındaki Fark (Aralık - Kasım 2012)*
İstanbul	295.593	302.828	308.562	11,6	12.969	12,0	-310
Ankara	368.914	379.236	379.400	14,2	10.486	9,7	269
İzmir	134.536	137.128	139.694	5,2	5.158	4,8	-6.443
Antalya	55.620	58.349	59.616	2,2	3.996	3,7	250
Urfa	34.005	37.515	37.524	1,4	3.519	3,2	1.081
Bursa	65.968	67.797	69.466	2,6	3.498	3,2	-1.485
Gaziantep	40.048	38.147	43.353	1,6	3.305	3,0	-2.985
Adana	60.212	62.052	63.413	2,4	3.201	3,0	-281
Konya	63.897	63.619	66.908	2,5	3.011	2,8	-3.438
Mersin	51.168	52.832	53.718	2,0	2.550	2,4	58
Diyarbakır	51.442	53.360	53.923	2,0	2.481	2,3	-1.549
Samsun	45.769	47.034	48.185	1,8	2.416	2,2	5
Aydın	31.505	33.197	33.792	1,3	2.287	2,1	-553
Kocaeli	48.022	49.286	50.183	1,9	2.161	2,0	-1.271
Manisa	37.146	38.368	39.208	1,5	2.062	1,9	-168
Denizli	30.282	31.707	32.329	1,2	2.047	1,9	158
K.Maraş	29.787	31.230	31.686	1,2	1.899	1,8	944
Hatay	39.014	40.366	40.445	1,5	1.431	1,3	-270
Muğla	31.062	31.922	32.483	1,2	1.421	1,3	-1.676
Eskişehir	34.935	35.819	36.346	1,4	1.411	1,3	-1.203
Hakkari	13.964	15.439	15.361	0,6	1.397	1,3	522
Adıyaman	17.809	19.065	19.095	0,7	1.286	1,2	-394
Yozgat	16.918	18.034	18.203	0,7	1.285	1,2	1.267
Trabzon	33.471	34.372	34.753	1,3	1.282	1,2	-33
Sakarya	25.526	26.287	26.751	1,0	1.225	1,1	18
Isparta	21.478	22.342	22.682	0,9	1.204	1,1	-17
Afyonkarahisar	24.687	25.471	25.875	1,0	1.188	1,1	307
Rize	13.287	14.310	14.469	0,5	1.182	1,1	281
Balıkesir	45.481	46.004	46.593	1,7	1.112	1,0	-50
Erzurum	35.882	36.819	36.987	1,4	1.105	1,0	1.188

81 İl Kamu Çalışanı (4/c) Sayısı (Aralık, 2012 – 2011)

İller	Kamu Çalışanı (4/c, Aralık 2012)	Kamu Çalışanı (4/c, Kasım 2012)	Kamu Çalışanı (4/c, Aralık 2011)	Kamu Çalışanı Sayısında İlin Payı (%) (Aralık 2012)	Kamu Çalışanı Sayısındaki Fark (Aralık 2012 - 2011)	Artışta İlin Payı (%) (Aralık 2012)	Kamu Çalışanı Sayısındaki Fark (Aralık - Kasım 2012)*
Mardin	21.287	22.231	22.392	0,8	1.105	1,0	-555
Çanakkale	20.638	21.430	21.720	0,8	1.082	1,0	-765
Kayseri	42.138	42.242	43.168	1,6	1.030	1,0	-2.457
Tekirdağ	22.487	23.130	23.466	0,9	979	0,9	-581
Batman	15.807	16.602	16.758	0,6	951	0,9	317
Osmaniye	14.505	15.124	15.414	0,6	909	0,8	46
Aksaray	12.323	12.881	13.074	0,5	751	0,7	1.077
Malatya	33.831	34.161	34.560	1,3	729	0,7	-1.359
Şırnak	17.766	18.403	18.493	0,7	727	0,7	3
Ordu	22.050	22.477	22.770	0,9	720	0,7	245
Çorum	18.118	18.459	18.833	0,7	715	0,7	-698
Elazığ	24.800	25.163	25.464	1,0	664	0,6	-171
Amasya	15.287	15.778	15.945	0,6	658	0,6	-284
Niğde	13.129	13.596	13.772	0,5	643	0,6	293
Zonguldak	21.038	21.371	21.658	0,8	620	0,6	-118
Sivas	26.687	26.956	27.288	1,0	601	0,6	-938
Bitlis	12.589	13.139	13.171	0,5	582	0,5	753
Kilis	4.595	5.072	5.151	0,2	556	0,5	533
Karabük	9.774	10.176	10.313	0,4	539	0,5	-2
Kırıkkale	15.272	15.613	15.807	0,6	535	0,5	494
Kars	11.847	12.385	12.372	0,5	525	0,5	-76
Yalova	8.637	9.034	9.161	0,3	524	0,5	169
Burdur	11.061	11.383	11.559	0,4	498	0,5	-69
Bingöl	11.249	11.725	11.720	0,4	471	0,4	-290
Ağrı	15.368	15.593	15.832	0,6	464	0,4	-659
Uşak	11.540	11.775	12.002	0,5	462	0,4	-31
Kütahya	20.021	20.154	20.476	0,8	455	0,4	-554
Kırşehir	10.741	11.092	11.195	0,4	454	0,4	223
Tokat	22.774	22.987	23.221	0,9	447	0,4	-556
Van	30.424	30.825	30.857	1,2	433	0,4	-29

81 İl Kamu Çalışanı (4/c) Sayısı (Aralık, 2012 – 2011)

İller	Kamu Çalışanı (4/c, Aralık 2012)	Kamu Çalışanı (4/c, Kasım 2012)	Kamu Çalışanı (4/c, Aralık 2011)	Kamu Çalışanı Sayısında İlin Payı (%) (Aralık 2012)	Kamu Çalışanı Sayısındaki Fark (Aralık 2012 - 2011)	Artışta İlin Payı (%) (Aralık 2012)	Kamu Çalışanı Sayısındaki Fark (Aralık - Kasım 2012)*
Giresun	16.180	16.403	16.610	0,6	430	0,4	-197
Erzincan	12.221	12.546	12.645	0,5	424	0,4	46
Düzce	10.726	10.982	11.144	0,4	418	0,4	40
Siirt	13.149	13.514	13.560	0,5	411	0,4	143
Bilecik	7.875	8.125	8.250	0,3	375	0,3	75
Nevşehir	10.834	11.009	11.176	0,4	342	0,3	-160
Edirne	18.508	18.618	18.848	0,7	340	0,3	-90
Muş	12.493	12.820	12.833	0,5	340	0,3	3.191
Gümüşhane	6.453	6.779	6.781	0,3	328	0,3	220
Iğdır	6.151	6.426	6.470	0,2	319	0,3	21
Kastamonu	17.290	17.487	17.572	0,7	282	0,3	865
Artvin	8.638	8.838	8.910	0,3	272	0,3	149
Bayburt	4.695	4.971	4.961	0,2	266	0,2	209
Bartın	7.284	7.432	7.536	0,3	252	0,2	270
Karaman	8.229	8.271	8.460	0,3	231	0,2	-271
Ardahan	4.870	5.099	5.088	0,2	218	0,2	-64
Kırklareli	12.801	12.891	12.993	0,5	192	0,2	-45
Çankırı	8.866	8.933	9.025	0,3	159	0,1	-23
Tunceli	8.789	8.904	8.898	0,3	109	0,1	-609
Sinop	9.507	9.256	9.542	0,4	35	0,0	-328
Bolu	13.430	12.519	12.691	0,5	-739	-0,7	-1.122
TOPLAM	2.554.200	2.622.715	2.662.608	100,0%	108.408	100,0%	-38.151

Kaynak: Sosyal Güvenlik Kurumu (SGK), TEPAV

81 İl İşyeri Sayısı (4/a) İller (Kasım, 2012 – 2011)

İller	İşyeri Sayısı (4/a, Kasım 2011)	İşyeri Sayısı (4/a, Ekim 2012)	İşyeri Sayısı (4/a, Kasım 2012)	İlin Toplam İşyeri Sayısındaki Payı (%) (Kasım 2012)	İşyeri Sayısındaki Fark (Kasım 2012 - 2011)	Artışta İlin Payı (%) (Kasım 2012)	İşyeri Sayısındaki Fark (Kasım - Ekim 2012)*
İstanbul	411.410	443.011	446.884	29,1	35.474	32,4	4.127
Ankara	112.595	119.478	120.740	7,9	8.145	7,4	997
İzmir	101.742	107.104	107.877	7,0	6.135	5,6	652
Bursa	57.999	61.847	62.441	4,1	4.442	4,1	504
Antalya	54.594	59.881	58.828	3,8	4.234	3,9	365
Konya	34.801	37.442	37.878	2,5	3.077	2,8	323
Adana	33.072	35.490	35.896	2,3	2.824	2,6	729
Gaziantep	24.692	27.130	27.426	1,8	2.734	2,5	275
Kocaeli	33.965	36.012	36.644	2,4	2.679	2,4	652
Van	3.444	5.559	5.682	0,4	2.238	2,0	323
Mersin	28.935	30.629	30.930	2,0	1.995	1,8	218
Muğla	27.762	30.295	29.512	1,9	1.750	1,6	583
Kayseri	23.220	24.695	24.955	1,6	1.735	1,6	184
Hatay	17.287	18.643	18.893	1,2	1.606	1,5	201
Manisa	22.647	23.832	24.165	1,6	1.518	1,4	178
Tekirdağ	17.758	19.100	19.275	1,3	1.517	1,4	305
Samsun	19.384	20.533	20.859	1,4	1.475	1,3	234
Aydın	21.745	23.107	23.208	1,5	1.463	1,3	179
Sakarya	16.618	17.814	17.996	1,2	1.378	1,3	138
Denizli	20.603	21.678	21.855	1,4	1.252	1,1	231
Balıkesir	23.473	24.520	24.724	1,6	1.251	1,1	127
Urfa	7.902	8.827	9.028	0,6	1.126	1,0	120
K.Maraş	10.396	11.191	11.336	0,7	940	0,9	137
Eskişehir	16.899	17.622	17.771	1,2	872	0,8	211
Diyarbakır	10.628	11.185	11.341	0,7	713	0,7	79
Kütahya	9.186	9.673	9.857	0,6	671	0,6	84
Trabzon	14.307	14.794	14.969	1,0	662	0,6	82
Mardin	3.497	4.032	4.080	0,3	583	0,5	40
Malatya	9.103	9.552	9.675	0,6	572	0,5	92
Çanakkale	11.409	11.831	11.972	0,8	563	0,5	103

81 İl İşyeri Sayısı (4/a) İller (Kasım, 2012 – 2011)

İller	İşyeri Sayısı (4/a, Kasım 2011)	İşyeri Sayısı (4/a, Ekim 2012)	İşyeri Sayısı (4/a, Kasım 2012)	İlin Toplam İşyeri Sayısındaki Payı (%) (Kasım 2012)	İşyeri Sayısındaki Fark (Kasım 2012 - 2011)	Artışta İlin Payı (%) (Kasım 2012)	İşyeri Sayısındaki Fark (Kasım - Ekim 2012)*
Düzce	5.383	5.854	5.946	0,4	563	0,5	88
Erzurum	7.889	8.252	8.433	0,5	544	0,5	71
Edirne	8.229	8.617	8.758	0,6	529	0,5	56
Osmaniye	4.986	5.332	5.478	0,4	492	0,4	95
Aksaray	4.759	5.201	5.241	0,3	482	0,4	46
Giresun	6.628	6.993	7.074	0,5	446	0,4	57
Adıyaman	4.692	5.080	5.121	0,3	429	0,4	38
Bolu	6.023	6.372	6.422	0,4	399	0,4	53
Afyonkarahisar	10.310	10.665	10.705	0,7	395	0,4	55
Uşak	7.120	7.412	7.499	0,5	379	0,3	91
Niğde	4.407	4.746	4.785	0,3	378	0,3	101
Amasya	4.797	5.140	5.169	0,3	372	0,3	41
Ordu	10.350	10.618	10.716	0,7	366	0,3	60
Isparta	7.216	7.497	7.575	0,5	359	0,3	37
Çorum	7.502	7.791	7.853	0,5	351	0,3	58
Yalova	5.014	5.347	5.364	0,3	350	0,3	46
Sivas	7.656	7.919	8.000	0,5	344	0,3	75
Bartın	3.037	3.345	3.367	0,2	330	0,3	28
Tokat	6.674	6.933	6.987	0,5	313	0,3	52
Elazığ	5.892	6.179	6.201	0,4	309	0,3	38
Erzincan	2.839	3.119	3.133	0,2	294	0,3	42
Ağrı	1.837	2.132	2.130	0,1	293	0,3	44
Rize	5.369	5.549	5.662	0,4	293	0,3	64
Kırkkale	3.696	3.909	3.984	0,3	288	0,3	58
Karabük	4.381	4.603	4.663	0,3	282	0,3	20
Batman	2.874	3.091	3.137	0,2	263	0,2	37
Kırklareli	6.921	7.080	7.183	0,5	262	0,2	36
Artvin	2.907	3.130	3.164	0,2	257	0,2	51
Nevşehir	4.843	5.083	5.086	0,3	243	0,2	38
Burdur	5.132	5.280	5.368	0,3	236	0,2	93

81 İl İşyeri Sayısı (4/a) İller (Kasım, 2012 – 2011)

İller	İşyeri Sayısı (4/a, Kasım 2011)	İşyeri Sayısı (4/a, Ekim 2012)	İşyeri Sayısı (4/a, Kasım 2012)	İlin Toplam İşyeri Sayısındaki Payı (%) (Kasım 2012)	İşyeri Sayısındaki Fark (Kasım 2012 - 2011)	Artışta İlin Payı (%) (Kasım 2012)	İşyeri Sayısındaki Fark (Kasım - Ekim 2012)*
Bitlis	2.176	2.351	2.411	0,2	235	0,2	48
Zonguldak	10.008	10.077	10.238	0,7	230	0,2	58
Bilecik	3.953	4.155	4.174	0,3	221	0,2	27
Şırnak	1.421	1.581	1.642	0,1	221	0,2	51
Tunceli	928	1.163	1.145	0,1	217	0,2	22
Yozgat	4.859	5.083	5.076	0,3	217	0,2	-18
Kastamonu	5.963	6.103	6.171	0,4	208	0,2	48
Kilis	1.025	1.185	1.199	0,1	174	0,2	13
Gümüşhane	1.821	1.981	1.974	0,1	153	0,1	28
Siirt	1.601	1.733	1.748	0,1	147	0,1	16
Muş	1.566	1.702	1.703	0,1	137	0,1	35
Bingöl	1.464	1.605	1.592	0,1	128	0,1	14
Kırşehir	3.106	3.192	3.222	0,2	116	0,1	32
Sinop	3.377	3.475	3.486	0,2	109	0,1	18
Karaman	3.362	3.468	3.469	0,2	107	0,1	12
Hakkari	950	1.045	1.055	0,1	105	0,1	16
Kars	2.298	2.363	2.386	0,2	88	0,1	18
Iğdır	1.354	1.435	1.440	0,1	86	0,1	11
Bayburt	940	1.020	1.024	0,1	84	0,1	13
Çankırı	2.599	2.648	2.682	0,2	83	0,1	22
Ardahan	954	1.015	1.030	0,1	76	0,1	56
TOPLAM	1.426.161	1.523.156	1.535.768	100,0%	109.607	100,0%	14.928

Kaynak: Sosyal Güvenlik Kurumu (SGK), TEPAV

81 İl İşyeri Sayısı (4/a) (Aralık, 2012 – 2011)

İller	İşyeri Sayısı (4/a, Aralık 2011)	İşyeri Sayısı (4/a, Kasım 2012)	İşyeri Sayısı (4/a, Aralık 2012)	İlin Toplam İşyeri Sayısındaki Payı (%) (Aralık 2012)	İşyeri Sayısındaki Fark (Aralık 2012 - 2011)	Artışta İlin Payı (%) (Aralık 2012)	İşyeri Sayısındaki Fark (Aralık - Kasım 2012)*
İstanbul	414.656	446.884	448.773	29,2	34.117	33,4	2.887
Ankara	113.342	120.740	121.131	7,9	7.789	7,6	556
İzmir	102.515	107.877	108.173	7,0	5.658	5,5	373
Bursa	58.631	62.441	62.739	4,1	4.108	4,0	272
Antalya	54.230	58.828	58.310	3,8	4.080	4,0	314
Konya	35.137	37.878	37.945	2,5	2.808	2,7	182
Adana	33.351	35.896	36.137	2,3	2.786	2,7	233
Gaziantep	24.866	27.426	27.544	1,8	2.678	2,6	218
Kocaeli	34.224	36.644	36.875	2,4	2.651	2,6	216
Mersin	29.220	30.930	30.973	2,0	1.753	1,7	1.174
Van	4.026	5.682	5.642	0,4	1.616	1,6	-86
Muğla	27.627	29.512	29.194	1,9	1.567	1,5	120
Kayseri	23.453	24.955	24.944	1,6	1.491	1,5	76
Manisa	22.975	24.165	24.417	1,6	1.442	1,4	102
Hatay	17.519	18.893	18.919	1,2	1.400	1,4	49
Samsun	19.615	20.859	21.010	1,4	1.395	1,4	89
Tekirdağ	17.949	19.275	19.332	1,3	1.383	1,4	87
Aydın	21.765	23.208	23.124	1,5	1.359	1,3	93
Sakarya	16.798	17.996	18.081	1,2	1.283	1,3	96
Denizli	20.859	21.855	21.943	1,4	1.084	1,1	98
Balıkesir	23.621	24.724	24.661	1,6	1.040	1,0	49
Urfa	8.143	9.028	9.165	0,6	1.022	1,0	66
K.Maraş	10.455	11.336	11.403	0,7	948	0,9	72
Eskişehir	17.021	17.771	17.726	1,2	705	0,7	25
Malatya	9.076	9.675	9.768	0,6	692	0,7	92
Trabzon	14.334	14.969	15.006	1,0	672	0,7	54
Diyarbakır	10.680	11.341	11.311	0,7	631	0,6	36
Kütahya	9.241	9.857	9.841	0,6	600	0,6	38
Erzurum	7.804	8.433	8.361	0,5	557	0,5	46
Mardin	3.537	4.080	4.092	0,3	555	0,5	32

81 İl İşyeri Sayısı (4/a) (Aralık, 2012 – 2011)

İller	İşyeri Sayısı (4/a, Aralık 2011)	İşyeri Sayısı (4/a, Kasım 2012)	İşyeri Sayısı (4/a, Aralık 2012)	İlin Toplam İşyeri Sayısındaki Payı (%) (Aralık 2012)	İşyeri Sayısındaki Fark (Aralık 2012 - 2011)	Artışta İlin Payı (%) (Aralık 2012)	İşyeri Sayısındaki Fark (Aralık - Kasım 2012)*
Düzce	5.436	5.946	5.976	0,4	540	0,5	34
Osmaniye	5.014	5.478	5.505	0,4	491	0,5	14
Çanakkale	11.499	11.972	11.985	0,8	486	0,5	19
Giresun	6.695	7.074	7.131	0,5	436	0,4	29
Edirne	8.316	8.758	8.706	0,6	390	0,4	8
Niğde	4.347	4.785	4.737	0,3	390	0,4	-1
Isparta	7.259	7.575	7.638	0,5	379	0,4	33
Adıyaman	4.738	5.121	5.105	0,3	367	0,4	23
Aksaray	4.854	5.241	5.211	0,3	357	0,3	-4
Bolu	6.042	6.422	6.381	0,4	339	0,3	-13
Çorum	7.515	7.853	7.854	0,5	339	0,3	18
Uşak	7.202	7.499	7.541	0,5	339	0,3	17
Yalova	5.042	5.364	5.365	0,3	323	0,3	18
Bartın	3.065	3.367	3.385	0,2	320	0,3	24
Afyonkarahisar	10.448	10.705	10.765	0,7	317	0,3	7
Tokat	6.656	6.987	6.973	0,5	317	0,3	17
Amasya	4.841	5.169	5.144	0,3	303	0,3	15
Ordu	10.457	10.716	10.738	0,7	281	0,3	-40
Rize	5.397	5.662	5.676	0,4	279	0,3	20
Kırıkkale	3.724	3.984	4.001	0,3	277	0,3	14
Sivas	7.555	8.000	7.830	0,5	275	0,3	7
Ağrı	1.783	2.130	2.047	0,1	264	0,3	4
Burdur	5.109	5.368	5.367	0,3	258	0,3	25
Artvin	2.880	3.164	3.136	0,2	256	0,3	15
Batman	2.884	3.137	3.138	0,2	254	0,2	16
Bitlis	2.110	2.411	2.337	0,2	227	0,2	14
Elazığ	5.904	6.201	6.128	0,4	224	0,2	-16
Zonguldak	10.057	10.238	10.279	0,7	222	0,2	19
Karabük	4.419	4.663	4.635	0,3	216	0,2	-3
Kırklareli	6.972	7.183	7.187	0,5	215	0,2	1

81 İl İşyeri Sayısı (4/a) (Aralık, 2012 – 2011)

İller	İşyeri Sayısı (4/a, Aralık 2011)	İşyeri Sayısı (4/a, Kasım 2012)	İşyeri Sayısı (4/a, Aralık 2012)	İlin Toplam İşyeri Sayısındaki Payı (%) (Aralık 2012)	İşyeri Sayısındaki Fark (Aralık 2012 - 2011)	Artışta İlin Payı (%) (Aralık 2012)	İşyeri Sayısındaki Fark (Aralık - Kasım 2012)*
Şırnak	1.438	1.642	1.650	0,1	212	0,2	12
Erzincan	2.841	3.133	3.045	0,2	204	0,2	-18
Kastamonu	5.924	6.171	6.113	0,4	189	0,2	7
Kilis	1.035	1.199	1.215	0,1	180	0,2	13
Nevşehir	4.894	5.086	5.067	0,3	173	0,2	2
Tunceli	884	1.145	1.040	0,1	156	0,2	-19
Muş	1.508	1.703	1.645	0,1	137	0,1	3
Gümüşhane	1.730	1.974	1.859	0,1	129	0,1	-14
Siirt	1.598	1.748	1.726	0,1	128	0,1	-28
Yozgat	4.882	5.076	5.010	0,3	128	0,1	-33
Bilecik	3.990	4.174	4.109	0,3	119	0,1	-32
Bingöl	1.396	1.592	1.510	0,1	114	0,1	3
Kırşehir	3.109	3.222	3.213	0,2	104	0,1	4
Sinop	3.389	3.486	3.480	0,2	91	0,1	-2
İğdir	1.328	1.440	1.411	0,1	83	0,1	4
Hakkari	939	1.055	1.021	0,1	82	0,1	-40
Ardahan	926	1.030	1.008	0,1	82	0,1	1
Karaman	3.398	3.469	3.478	0,2	80	0,1	-13
Bayburt	906	1.024	981	0,1	75	0,1	-5
Kars	2.263	2.386	2.323	0,2	60	0,1	0
Çankırı	2.611	2.682	2.661	0,2	50	0,0	-7
TOPLAM	1.435.879	1.535.768	1.538.006	100,0%	102.127	100,0%	7.543

Kaynak: Sosyal Güvenlik Kurumu (SGK), TEPAV

81 İl Sigortalı Ücretli (4/a) Kadın Çalışan Sayısı (Kasım, 2012 – 2011)

İller	Kadın İstihdamı (4/a, Kasım 2011)	Kadın İstihdamı (4/a, Ekim 2012)	Kadın İstihdamı (4/a, Kasım 2012)	İldeki Kadın İstihdamının Toplam İstihdama Oranı (%) (Kasım 2012)	Kadın İstihdamındaki Fark (Kasım 2012 - 2011)	Artışta İlin Payı (%) (Kasım 2012)	Kadın İstihdamındaki Fark (Kasım - Ekim 2012)*
İstanbul	938.300	1.019.331	1.035.643	29,5	97.343	31,6	11.663
Ankara	243.926	261.574	274.028	27,1	30.102	9,8	8.127
İzmir	209.275	223.774	226.802	29,8	17.527	5,7	1.955
Bursa	141.904	154.353	156.136	27,8	14.232	4,6	1.904
Antalya	101.627	125.367	112.052	27,4	10.425	3,4	1.071
Kocaeli	74.642	81.688	84.254	21,4	9.612	3,1	2.017
Konya	32.112	37.463	38.784	15,4	6.672	2,2	625
Tekirdağ	54.264	59.226	60.230	28,4	5.966	1,9	536
Manisa	41.361	45.924	47.142	23,6	5.781	1,9	2.325
Adana	50.245	54.299	55.467	21,7	5.222	1,7	862
Gaziantep	26.183	29.600	31.045	13,3	4.862	1,6	866
Samsun	28.215	31.396	32.894	24,1	4.679	1,5	672
Sakarya	27.218	31.262	31.871	23,3	4.653	1,5	429
Denizli	46.292	49.879	50.842	30,7	4.550	1,5	641
Kayseri	27.969	31.276	32.414	16,7	4.445	1,4	615
Mersin	38.635	39.796	42.868	21,1	4.233	1,4	2.886
Muğla	31.201	40.668	35.269	25,2	4.068	1,3	484
Eskişehir	34.231	36.511	38.153	25,4	3.922	1,3	2.044
Aydın	30.680	34.506	33.943	27,9	3.263	1,1	466
Hatay	20.153	22.541	23.201	17,7	3.048	1,0	433
Ordu	16.011	18.221	18.948	27,2	2.937	1,0	340
Edirne	13.560	15.639	16.058	30,6	2.498	0,8	306
Van	3.882	5.573	6.335	8,2	2.453	0,8	564
Düzce	16.841	18.879	19.220	29,9	2.379	0,8	226
Balıkesir	30.341	33.110	32.627	24,0	2.286	0,7	348
Diyarbakır	14.689	15.952	16.858	14,5	2.169	0,7	569
Karaman	8.727	10.242	10.784	29,1	2.057	0,7	430

81 İl Sigortalı Ücretli (4/a) Kadın Çalışan Sayısı (Kasım, 2012 – 2011)

İller	Kadın İstihdamı (4/a, Kasım 2011)	Kadın İstihdamı (4/a, Ekim 2012)	Kadın İstihdamı (4/a, Kasım 2012)	İldeki Kadın İstihdamının Toplam İstihdama Oranı (%) (Kasım 2012)	Kadın İstihdamındaki Fark (Kasım 2012 - 2011)	Artışta İlin Payı (%) (Kasım 2012)	Kadın İstihdamındaki Fark (Kasım - Ekim 2012)*
Bolu	11.769	13.323	13.495	27,0	1.726	0,6	172
Malatya	13.364	14.540	15.069	17,6	1.705	0,6	194
K.Maraş	13.861	14.950	15.521	13,5	1.660	0,5	223
Erzurum	8.415	9.690	9.931	13,8	1.516	0,5	162
Afyonkarahisar	11.964	12.761	13.396	17,1	1.432	0,5	222
Trabzon	22.423	22.985	23.825	22,8	1.402	0,5	544
Zonguldak	13.028	13.667	14.417	19,7	1.389	0,5	236
Isparta	10.305	11.513	11.684	24,7	1.379	0,4	237
Batman	3.852	5.023	5.218	12,4	1.366	0,4	97
Rize	7.162	8.261	8.487	21,1	1.325	0,4	64
Yalova	7.749	8.876	9.053	24,2	1.304	0,4	181
Sivas	8.337	9.267	9.623	14,4	1.286	0,4	133
Uşak	11.921	12.754	13.158	25,4	1.237	0,4	393
Kırklareli	14.131	15.288	15.366	29,3	1.235	0,4	137
Urfa	10.206	10.844	11.411	10,6	1.205	0,4	108
Giresun	10.894	11.618	12.041	26,5	1.147	0,4	101
Tokat	8.056	8.793	9.172	19,3	1.116	0,4	241
Kütahya	12.471	13.120	13.564	17,2	1.093	0,4	305
Çankırı	3.608	4.398	4.698	20,0	1.090	0,4	146
Bilecik	7.211	8.203	8.289	21,0	1.078	0,3	90
Artvin	2.876	3.752	3.873	16,1	997	0,3	55
Kars	2.569	3.166	3.480	15,6	911	0,3	104
Çorum	10.138	10.809	11.046	20,9	908	0,3	102
Bartın	5.185	5.841	6.068	25,2	883	0,3	96
Osmaniye	8.203	8.509	9.064	17,9	861	0,3	224
Karabük	5.575	6.186	6.396	19,2	821	0,3	145
Kastamonu	7.683	8.115	8.501	20,7	818	0,3	127

81 İl Sigortalı Ücretli (4/a) Kadın Çalışan Sayısı (Kasım, 2012 – 2011)

İller	Kadın İstihdamı (4/a, Kasım 2011)	Kadın İstihdamı (4/a, Ekim 2012)	Kadın İstihdamı (4/a, Kasım 2012)	İldeki Kadın İstihdamının Toplam İstihdama Oranı (%) (Kasım 2012)	Kadın İstihdamındaki Fark (Kasım 2012 - 2011)	Artışta İlin Payı (%) (Kasım 2012)	Kadın İstihdamındaki Fark (Kasım - Ekim 2012)*
Çanakkale	14.578	15.181	15.391	24,2	813	0,3	558
Niğde	4.820	5.309	5.624	17,1	804	0,3	277
Mardin	4.172	4.531	4.936	9,3	764	0,2	45
Tunceli	1.247	1.870	2.009	20,0	762	0,2	130
Sinop	5.174	5.767	5.854	24,9	680	0,2	67
Ağrı	1.903	2.253	2.571	10,0	668	0,2	191
Ardahan	860	1.414	1.527	17,6	667	0,2	72
Nevşehir	6.308	6.848	6.971	19,5	663	0,2	83
Aksaray	5.193	5.634	5.839	14,8	646	0,2	196
Muş	1.785	2.300	2.421	12,2	636	0,2	38
Kırıkkale	3.367	3.811	3.977	15,0	610	0,2	86
Elazığ	7.743	8.016	8.344	13,9	601	0,2	126
Burdur	5.746	6.385	6.302	20,4	556	0,2	41
Amasya	5.891	6.232	6.429	18,1	538	0,2	93
Gümüşhane	1.745	2.182	2.272	14,9	527	0,2	51
Adıyaman	6.686	6.823	7.200	16,1	514	0,2	137
Kırşehir	3.316	3.699	3.830	16,5	514	0,2	173
Kilis	1.227	1.564	1.686	15,9	459	0,1	-12
Erzincan	3.954	4.238	4.397	15,8	443	0,1	68
Şırnak	1.754	1.940	2.177	7,9	423	0,1	139
Yozgat	4.469	4.741	4.874	13,4	405	0,1	45
İğdir	1.730	1.981	2.116	15,8	386	0,1	66
Bayburt	683	944	956	12,8	273	0,1	-24
Bitlis	1.391	1.637	1.650	8,5	259	0,1	-72
Siirt	1.430	1.649	1.689	8,5	259	0,1	22
Hakkari	1.207	1.236	1.390	11,3	183	0,1	-14
Bingöl	2.203	1.977	2.344	10,7	141	0,0	93
TOPLAM	2.656.022	2.914.464	2.964.490	24,8	308.468	100,0	83.918

Kaynak: Sosyal Güvenlik Kurumu (SGK), TEPAV

81 İl Sigortalı Ücretli (4/a) Kadın Çalışan Sayısı (Aralık, 2012 – 2011)

İller	Kadın İstihdamı (4/a, Aralık 2011)	Kadın İstihdamı (4/a, Kasım 2012)	Kadın İstihdamı (4/a, Aralık 2012)	İldeki Kadın İstihdamının Toplam İstihdama Oranı (Aralık 2012)	Kadın İstihdamındaki Fark (Aralık 2012 - 2011)	Artışta İlin Payı (%) (Aralık 2012)	Kadın İstihdamındaki Fark (Aralık - Kasım 2012)*
İstanbul	946.972	1.035.643	1.042.334	29,5	95.362	31,6	6.685
Ankara	248.766	274.028	281.231	27,7	32.465	10,7	3.002
İzmir	211.281	226.802	226.694	29,8	15.413	5,1	864
Bursa	143.320	156.136	157.280	27,8	13.960	4,6	1.079
Kocaeli	75.803	84.254	85.080	21,3	9.277	3,1	619
Antalya	94.982	112.052	104.032	26,2	9.050	3,0	664
Konya	33.073	38.784	39.463	15,9	6.390	2,1	479
Manisa	41.280	47.142	47.028	24,2	5.748	1,9	524
Tekirdağ	54.947	60.230	60.348	28,5	5.401	1,8	244
Adana	50.851	55.467	56.124	21,8	5.273	1,7	608
Mersin	39.619	42.868	44.793	22,3	5.174	1,7	922
Samsun	29.048	32.894	33.713	24,6	4.665	1,5	306
Denizli	46.601	50.842	51.255	30,8	4.654	1,5	428
Gaziantep	27.098	31.045	31.557	13,6	4.459	1,5	136
Sakarya	27.729	31.871	32.113	23,2	4.384	1,5	174
Kayseri	29.052	32.414	33.119	17,5	4.067	1,3	245
Eskişehir	34.630	38.153	38.671	25,6	4.041	1,3	404
Muğla	29.784	35.269	33.099	23,5	3.315	1,1	120
Ordu	16.446	18.948	19.347	28,5	2.901	1,0	145
Aydın	30.206	33.943	32.993	27,2	2.787	0,9	-7
Hatay	20.316	23.201	23.098	17,7	2.782	0,9	26
Düzce	16.959	19.220	19.454	30,1	2.495	0,8	230
Van	4.375	6.335	6.697	10,1	2.322	0,8	126
Edirne	13.764	16.058	16.040	31,4	2.276	0,8	78
Karaman	8.841	10.784	10.942	29,9	2.101	0,7	172
Balıkesir	30.373	32.627	32.420	23,4	2.047	0,7	114
Malatya	13.563	15.069	15.435	18,5	1.872	0,6	170

81 İl Sigortalı Ücretli (4/a) Kadın Çalışan Sayısı (Aralık, 2012 – 2011)

İller	Kadın İstihdamı (4/a, Aralık 2011)	Kadın İstihdamı (4/a, Kasım 2012)	Kadın İstihdamı (4/a, Aralık 2012)	İldeki Kadın İstihdamının Toplam İstihdama Oranı () (Aralık 2012)	Kadın İstihdamındaki Fark (Aralık 2012 - 2011)	Artışta İlin Payı (Aralık 2012)	Kadın İstihdamındaki Fark (Aralık - Kasım 2012)*
Diyarbakır	15.274	16.858	17.086	14,9	1.812	0,6	70
Urfa	10.583	11.411	12.382	11,3	1.799	0,6	241
Trabzon	22.381	23.825	24.126	23,2	1.745	0,6	366
K.Maraş	14.101	15.521	15.674	13,4	1.573	0,5	70
Erzurum	8.631	9.931	10.184	14,7	1.553	0,5	106
Bolu	11.923	13.495	13.425	26,9	1.502	0,5	62
Afyonkarahisar	12.055	13.396	13.457	18,0	1.402	0,5	96
Zonguldak	13.157	14.417	14.545	18,0	1.388	0,5	90
Batman	3.860	5.218	5.246	12,4	1.386	0,5	67
Isparta	10.339	11.684	11.709	24,6	1.370	0,5	18
Rize	7.402	8.487	8.663	20,7	1.261	0,4	-17
Yalova	7.787	9.053	9.045	24,4	1.258	0,4	75
Kütahya	12.506	13.564	13.755	17,4	1.249	0,4	211
Sivas	8.467	9.623	9.716	15,5	1.249	0,4	107
Kırklareli	14.183	15.366	15.431	29,0	1.248	0,4	4
Çankırı	3.673	4.698	4.824	21,6	1.151	0,4	106
Uşak	12.115	13.158	13.222	25,7	1.107	0,4	18
Çanakkale	14.357	15.391	15.459	23,8	1.102	0,4	118
Giresun	11.141	12.041	12.205	27,4	1.064	0,4	82
Bilecik	7.297	8.289	8.301	21,0	1.004	0,3	68
Bartın	5.247	6.068	6.246	25,5	999	0,3	103
Kars	2.587	3.480	3.569	18,5	982	0,3	38
Tokat	8.399	9.172	9.357	20,0	958	0,3	19
Kastamonu	7.723	8.501	8.579	21,7	856	0,3	68
Osmaniye	8.250	9.064	9.089	18,5	839	0,3	56
Sinop	5.159	5.854	5.988	25,9	829	0,3	122
Artvin	2.944	3.873	3.768	16,4	824	0,3	12

81 İl Sigortalı Ücretli (4/a) Kadın Çalışan Sayısı (Aralık, 2012 – 2011)

İller	Kadın İstihdamı (4/a, Aralık 2011)	Kadın İstihdamı (4/a, Kasım 2012)	Kadın İstihdamı (4/a, Aralık 2012)	İldeki Kadın İstihdamının Toplam İstihdamına Oranı (Aralık 2012)	Kadın İstihdamındaki Fark (Aralık 2012 - 2011)	Artışta İlin Payı (Aralık 2012)	Kadın İstihdamındaki Fark (Aralık - Kasım 2012)*
Çorum	10.275	11.046	11.097	21,5	822	0,3	31
Ağrı	2.009	2.571	2.759	12,2	750	0,2	100
Niğde	4.933	5.624	5.658	18,0	725	0,2	82
Mardin	4.282	4.936	4.989	9,8	707	0,2	7
Kırıkkale	3.424	3.977	4.088	14,9	664	0,2	64
Ardahan	920	1.527	1.567	20,7	647	0,2	-17
Karabük	5.742	6.396	6.387	19,6	645	0,2	-17
Amasya	5.999	6.429	6.620	18,7	621	0,2	115
Muş	1.949	2.421	2.545	13,4	596	0,2	51
Elazığ	7.970	8.344	8.556	15,1	586	0,2	120
Tunceli	1.220	2.009	1.803	25,3	583	0,2	-33
Nevşehir	6.326	6.971	6.867	20,2	541	0,2	3
Şırnak	1.803	2.177	2.324	9,0	521	0,2	126
Aksaray	5.314	5.839	5.834	15,6	520	0,2	-11
Adıyaman	6.756	7.200	7.274	16,9	518	0,2	7
Kırşehir	3.369	3.830	3.887	17,5	518	0,2	37
Burdur	5.814	6.302	6.317	19,8	503	0,2	35
Yozgat	4.489	4.874	4.936	14,5	447	0,1	38
İğdir	1.732	2.116	2.154	16,4	422	0,1	25
Bayburt	731	956	1.125	15,7	394	0,1	116
Gümüşhane	1.745	2.272	2.130	15,9	385	0,1	-73
Erzincan	3.979	4.397	4.349	17,2	370	0,1	4
Kilis	1.318	1.686	1.674	16,6	356	0,1	-18
Bitlis	1.424	1.650	1.771	11,0	347	0,1	74
Siirt	1.493	1.689	1.749	9,4	256	0,1	21
Hakkari	1.238	1.390	1.488	13,7	250	0,1	-18
Bingöl	2.209	2.344	2.420	13,6	211	0,1	44
Çorum	10.275	11.046	11.097	21,5	822	0,3	31
TOPLAM	2.679.683	2.964.490	2.981.779	25,0	302.096	100,0	20.118

Kaynak: Sosyal Güvenlik Kurumu (SGK), TEPAV

81 İl İşsizlik Ödeneği Alan Kişi Sayısı (Kasım, 2012 – 2011)

İller	Kasım 2011	Ekim 2012	Kasım 2012	İlin İşsizlik Ödeneği Alan Kişiler İçerisindeki Payı (Kasım 2012)	Ödeme Yapılan Kişi Sayısındaki Değişim (Kasım 2012 - Kasım 2011)	Ödeme Yapılan Kişi Sayısındaki Fark (Kasım 2012 - Kasım 2011)
İstanbul	6.747	7.608	7.126	24,6	5,6	379
Antalya	3.274	1.453	4.008	13,8	22,4	734
İzmir	1.705	1.933	1.997	6,9	17,1	292
Ankara	1.395	1.676	1.713	5,9	22,8	318
Bursa	1.204	1.554	1.468	5,1	21,9	264
Muğla	1.273	484	1.411	4,9	10,8	138
Kocaeli	743	807	733	2,5	-1,3	-10
Adana	546	619	705	2,4	29,1	159
Tekirdağ	392	597	688	2,4	75,5	296
Kayseri	312	359	611	2,1	95,8	299
Aydın	362	275	511	1,8	41,2	149
Mersin	294	493	489	1,7	66,3	195
Denizli	332	362	364	1,3	9,6	32
Manisa	284	417	360	1,2	26,8	76
Gaziantep	373	360	343	1,2	-8,0	-30
Eskişehir	232	204	310	1,1	33,6	78
Samsun	215	283	307	1,1	42,8	92
Sakarya	256	332	293	1,0	14,5	37
Konya	269	238	270	0,9	0,4	1
Balıkesir	210	266	258	0,9	22,9	48
Hatay	168	206	234	0,8	39,3	66
Diyarbakır	175	207	214	0,7	22,3	39
Kırklareli	168	284	189	0,7	12,5	21
Düzce	165	172	177	0,6	7,3	12
Trabzon	157	201	171	0,6	8,9	14
Uşak	196	183	167	0,6	-14,8	-29
Kahramanmaraş	156	178	163	0,6	4,5	7
Sivas	183	105	158	0,5	-13,7	-25
Kütahya	112	107	144	0,5	28,6	32
Afyonkarahisar	136	123	143	0,5	5,1	7
Edirne	69	85	134	0,5	94,2	65
Zonguldak	117	86	132	0,5	12,8	15

81 İl İşsizlik Ödeneği Alan Kişi Sayısı (Kasım, 2012 – 2011)

İller	Kasım 2011	Ekim 2012	Kasım 2012	İlin İşsizlik Ödeneği Alan Kişiler İçerisindeki Payı (%) (Kasım 2012)	Ödeme Yapılan Kişi Sayısındaki Değişim (Kasım 2012 - Kasım 2011)	Ödeme Yapılan Kişi Sayısındaki Fark (Kasım 2012 - Kasım 2011)
Malatya	130	140	129	0,4	-0,8	-1
Elazığ	91	125	128	0,4	40,7	37
Ordu	105	119	125	0,4	19,0	20
Erzincan	41	31	123	0,4	200,0	82
Çanakale	82	148	111	0,4	35,4	29
Bolu	58	76	106	0,4	82,8	48
Adıyaman	44	63	105	0,4	138,6	61
Giresun	132	111	103	0,4	-22,0	-29
Nevşehir	83	106	99	0,3	19,3	16
Çorum	106	89	97	0,3	-8,5	-9
Şanlıurfa	82	100	95	0,3	15,9	13
Bilecik	78	138	91	0,3	16,7	13
Yozgat	63	77	88	0,3	39,7	25
Tokat	91	84	84	0,3	-7,7	-7
Yalova	69	60	84	0,3	21,7	15
Van	195	58	81	0,3	-58,5	-114
Batman	62	73	76	0,3	22,6	14
Erzurum	90	68	75	0,3	-16,7	-15
Niğde	38	61	72	0,2	89,5	34
Osmaniye	62	70	70	0,2	12,9	8
Mardin	40	71	66	0,2	65,0	26
Kastamonu	38	49	65	0,2	71,1	27
Isparta	79	62	64	0,2	-19,0	-15
Rize	112	93	63	0,2	-43,8	-49
Artvin	70	79	62	0,2	-11,4	-8
Amasya	81	69	59	0,2	-27,2	-22
Bartın	37	80	58	0,2	56,8	21
Çankırı	26	44	57	0,2	119,2	31
Karaman	64	35	52	0,2	-18,8	-12
Sinop	39	54	50	0,2	28,2	11
Burdur	34	35	44	0,2	29,4	10
Bingöl	61	32	42	0,1	-31,1	-19

81 İl İşsizlik Ödeneği Alan Kişi Sayısı (Kasım, 2012 – 2011)

İller	Kasım 2011	Ekim 2012	Kasım 2012	İlin İşsizlik Ödeneği Alan Kişiler İçerisindeki Payı (%) (Kasım 2012)	Ödeme Yapılan Kişi Sayısındaki Değişim (Kasım 2012 - Kasım 2011)	Ödeme Yapılan Kişi Sayısındaki Fark (Kasım 2012 - Kasım 2011)
Kırşehir	29	38	42	0,1	44,8	13
Aksaray	53	54	40	0,1	-24,5	-13
Bitlis	17	17	34	0,1	100,0	17
Karabük	51	56	33	0,1	-35,3	-18
Kırıkkale	51	39	32	0,1	-37,3	-19
Gümüşhane	13	12	23	0,1	76,9	10
Kars	16	27	22	0,1	37,5	6
Muş	22	20	17	0,1	-22,7	-5
Şırnak	26	20	14	0,0	-46,2	-12
Siirt	28	19	13	0,0	-53,6	-15
Tunceli	38	13	12	0,0	-68,4	-26
Ağrı	22	11	11	0,0	-50,0	-11
Hakkari	5	7	11	0,0	120,0	6
Kilis	6	6	11	0,0	83,3	5
Bayburt	36	9	7	0,0	-80,6	-29
İğdır	5	10	6	0,0	20,0	1
Ardahan	4	4	5	0,0	25,0	1
TOPLAM	25.025	25.119	28.948	100,0	15,7	3.923

Kaynak: Türkiye İş Kurumu (İŞKUR), TEPAV

81 İl İşsizlik Ödeneği Alan Kişi Sayısı (Aralık, 2012 – 2011)

İller	Aralık 2011	Kasım 2012	Aralık 2012	İlin İşsizlik Ödeneği Alan Kişiler İçerisindeki Payı (Aralık 2012)	Ödeme Yapılan Kişi Sayısındaki Değişim (Aralık 2012 - Aralık 2011)	Ödeme Yapılan Kişi Sayısındaki Fark (Aralık 2012 - Aralık 2011)
İstanbul	7.583	7.126	7.246	23,3	-4,4	-337
Antalya	2.020	4.008	2.294	7,4	13,6	274
İzmir	1.800	1.997	2.195	7,1	21,9	395
Ankara	1.576	1.713	1.888	6,1	19,8	312
Bursa	1.734	1.468	1.706	5,5	-1,6	-28
Kocaeli	816	733	1.063	3,4	30,3	247
Kayseri	649	611	698	2,2	7,6	49
Adana	673	705	686	2,2	1,9	13
Tekirdağ	578	688	678	2,2	17,3	100
Muğla	479	1.411	591	1,9	23,4	112
Mersin	348	489	562	1,8	61,5	214
Manisa	433	360	559	1,8	29,1	126
Konya	337	270	462	1,5	37,1	125
Denizli	356	364	455	1,5	27,8	99
Gaziantep	438	343	455	1,5	3,9	17
Afyonkarahisar	132	143	444	1,4	236,4	312
Aydın	330	511	404	1,3	22,4	74
Eskişehir	233	310	391	1,3	67,8	158
Diyarbakır	258	214	373	1,2	44,6	115
Sakarya	243	293	350	1,1	44,0	107
Samsun	251	307	315	1,0	25,5	64
Hatay	162	234	305	1,0	88,3	143
Kütahya	180	144	302	1,0	67,8	122
Sivas	231	158	293	0,9	26,8	62
Balıkesir	231	258	271	0,9	17,3	40
Elazığ	122	128	258	0,8	111,5	136
Düzce	223	177	251	0,8	12,6	28
Bilecik	94	91	249	0,8	164,9	155
Uşak	207	167	248	0,8	19,8	41
Kahramanmaraş	265	163	241	0,8	-9,1	-24

81 İl İşsizlik Ödeneği Alan Kişi Sayısı (Aralık, 2012 – 2011)

İller	Aralık 2011	Kasım 2012	Aralık 2012	İlin İşsizlik Ödeneği Alan Kişiler İçerisindeki Payı (Aralık 2012)	Ödeme Yapılan Kişi Sayısındaki Değişim (Aralık 2012 - Aralık 2011)	Ödeme Yapılan Kişi Sayısındaki Fark (Aralık 2012 - Aralık 2011)
Şanlıurfa	133	95	232	0,7	74,4	99
Trabzon	166	171	226	0,7	36,1	60
Van	493	81	205	0,7	-58,4	-288
Erzurum	219	75	173	0,6	-21,0	-46
Artvin	78	62	169	0,5	116,7	91
Batman	81	76	165	0,5	103,7	84
Yozgat	60	88	156	0,5	160,0	96
Erzincan	93	123	155	0,5	66,7	62
Zonguldak	134	132	155	0,5	15,7	21
Malatya	117	129	153	0,5	30,8	36
Tokat	139	84	146	0,5	5,0	7
Osmaniye	89	70	140	0,5	57,3	51
Ordu	107	125	137	0,4	28,0	30
Kırşehir	19	42	126	0,4	563,2	107
Giresun	239	103	124	0,4	-48,1	-115
Kastamonu	95	65	121	0,4	27,4	26
Sinop	63	50	120	0,4	90,5	57
Çorum	144	97	115	0,4	-20,1	-29
Edirne	87	134	115	0,4	32,2	28
Çanakkale	76	111	111	0,4	46,1	35
Adıyaman	62	105	103	0,3	66,1	41
Yalova	63	84	98	0,3	55,6	35
Bolu	143	106	95	0,3	-33,6	-48
Rize	54	63	93	0,3	72,2	39
Nevşehir	114	99	91	0,3	-20,2	-23
Amasya	70	59	89	0,3	27,1	19
Aksaray	56	40	87	0,3	55,4	31
Isparta	95	64	85	0,3	-10,5	-10
Çankırı	26	57	82	0,3	215,4	56
Karaman	36	52	81	0,3	125,0	45

81 İl İşsizlik Ödeneği Alan Kişi Sayısı (Aralık, 2012 – 2011)

İller	Aralık 2011	Kasım 2012	Aralık 2012	İlin İşsizlik Ödeneği Alan Kişiler İçerisindeki Payı (Aralık 2012)	Ödeme Yapılan Kişi Sayısındaki Değişim (Aralık 2012 - Aralık 2011)	Ödeme Yapılan Kişi Sayısındaki Fark (Aralık 2012 - Aralık 2011)
Bingöl	64	42	69	0,2	7,8	5
Niğde	57	72	63	0,2	10,5	6
Ağrı	43	11	61	0,2	41,9	18
Gümüşhane	50	23	61	0,2	22,0	11
Burdur	30	44	58	0,2	93,3	28
Bartın	49	58	56	0,2	14,3	7
Kilis	12	11	56	0,2	366,7	44
Kars	44	22	54	0,2	22,7	10
Muş	35	17	53	0,2	51,4	18
Karabük	35	33	52	0,2	48,6	17
Kırklareli	121	189	52	0,2	-57,0	-69
Mardin	36	66	46	0,1	27,8	10
Siirt	32	13	45	0,1	40,6	13
Bitlis	20	34	44	0,1	120,0	24
Hakkari	11	11	33	0,1	200,0	22
Tunceli	31	12	31	0,1	0,0	0
Bayburt	78	7	25	0,1	-67,9	-53
Iğdır	31	6	19	0,1	-38,7	-12
Şırnak	33	14	17	0,1	-48,5	-16
Ardahan	13	5	12	0,0	-7,7	-1
Kırkkale	40	32	7	0,0	-82,5	-33
TOPLAM	27.198	28.948	31.095	100,0	14,3	3.897

Kaynak: Türkiye İş Kurumu (İŞKUR), TEPAV