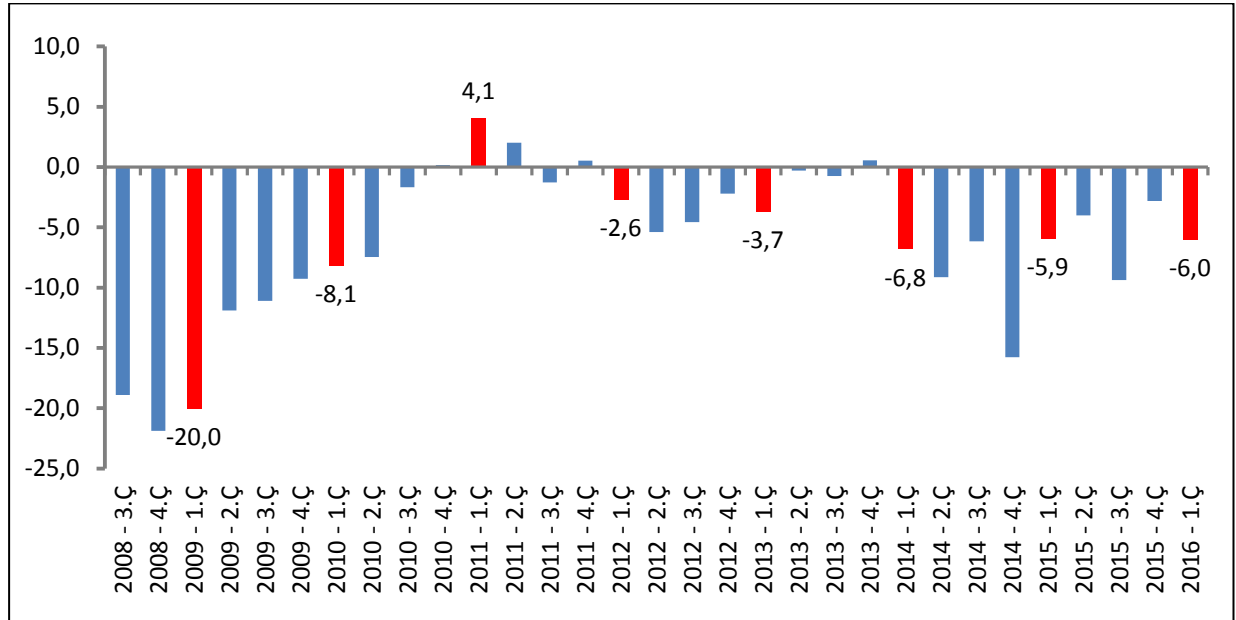


**PERAKENDECİLERİN SATIŞ BEKLENTİLERİ 4 AYDIR DÜŞÜYOR:**

TEPE, mart ayında da azalışını sürdürdü. Önümüzdeki 3 ayda satış, satış fiyatı, istihdam beklentisi, geçtiğimiz 3 ayda işlerin durumu ve işlerin geçen yıla göre durumu göstergeleri hem Mart 2015'e hem de Şubat 2016'ya göre düştü. Türkiye, geçen yıla göre AB-28 ülkeleri arasında en kötü performansı sergileyen ülke oldu.

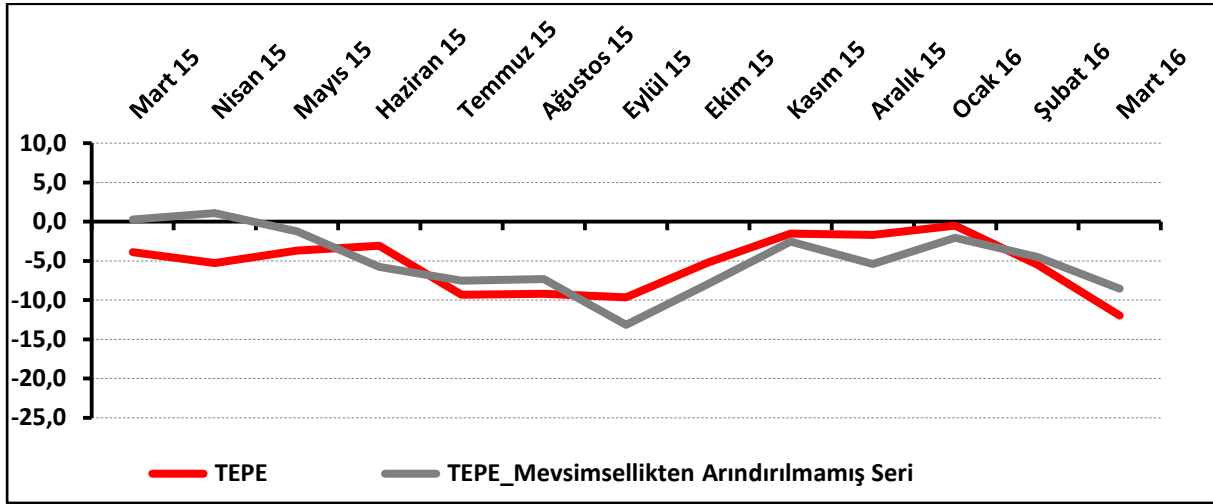
**Şekil-1.** TEPE Çeyreklik Dönemler (3.Ç 2008 – 1.Ç 2016)<sup>1</sup>

TEPE değerine çeyreklik dönemler bazında bakıldığında, 2015 yılı son çeyreğinde toparlanan TEPE değerinin 2016'nın ilk çeyreğinde azaldığı görüldü. TEPE değerinin en iyi performansı sergilediği çeyreklik dönem, 2011 yılının ilk çeyreği oldu. 2016 yılı ilk çeyreklik dönemi TEPE değeri, 2014 yılının ilk çeyreğine göre daha olumlu performans gösterirken, 2015 yılı ilk çeyreğine göre daha kötü performans gösterdi.

<sup>1</sup> Bültendeki tablolar ve grafikler -aksi belirtilmediği- sürece mevsimsellikten arındırılmış serilere göre hazırlanmıştır.

**Mart 2016'da perakende güveni düşmeye devam etti:**

Mart ayında -12 puan değerini alan TEPE, bir önceki aya göre 6,5 puan, geçen yılın aynı dönemine göre 8,1 puan azaldı. TEPE değerinin hem Mart 2015'e göre hem de Şubat 2016'ya göre azalmasında, geçtiğimiz 3 ayda işlerdeki ve önümüzdeki 3 ayda satış beklentisindeki düşüş etkili oldu.

**Şekil-2.** TEPE (Mart 2015 – Mart 2016)**Tablo-1.** TEPE

%	Ocak	Şubat	Mart	Nisan	Mayıs	Haziran	Temmuz	Ağustos	Eylül	Ekim	Kasım	Aralık
2014	-6,0	-10,1	-4,1	-4,8	-9,2	-13,4	-7,7	-0,9	-9,9	-14,3	-16,1	-16,9
2015	-11,8	-1,9	-3,9	-5,3	-3,7	-3,1	-9,3	-9,2	-9,7	-5,2	-1,5	-1,7
2016	-0,5	-5,5	-12,0									

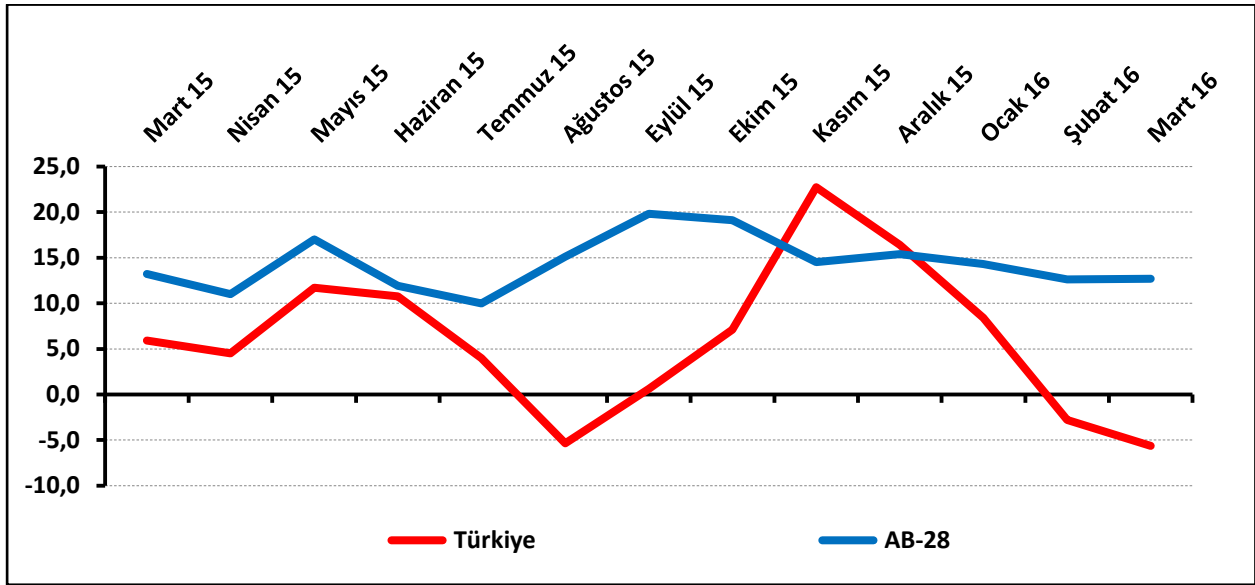
### Perakendecilerin satış beklentileri 4 aydır düşüyor:

Önümüzdeki 3 aya ilişkin satış beklentilerinin denge değeri Mart 2016'da -5,6 puan değerini aldı. Buna göre önümüzdeki 3 aya ilişkin satış beklentileri, bir önceki aya göre 2,8 puan, bir önceki yılın aynı ayına göre ise 11,5 puan azaldı. Önümüzdeki 3 aya ilişkin satış beklentileri Kasım 2015'ten bu yana düşüyor.

Mart 2016'da TEPE anketi katılımcılarının yüzde 38,4'ü önümüzdeki 3 ayda işlerinde iyileşme beklerken, yüzde 27,2'si işlerinde kötüleşme beklediğini belirtti. İşlerinde bir değişiklik beklemeyenlerin oranı ise yüzde 34,4 olarak belirlendi.

Önümüzdeki 3 aya ilişkin satış beklentilerinde Türkiye'de hem bir önceki aya göre hem de geçen yılın aynı dönemine göre düşüş olurken, AB-28'de bir önceki aya göre artış, geçen yılın aynı dönemine göre düşüş oldu.

**Şekil-3.** Önümüzdeki 3 aya ilişkin satış beklentisi (%arttı – %azaldı) (Mart 2015 – Mart 2016)



**Tablo-2.** Önümüzdeki 3 aya ilişkin satış beklentisi (%arttı – %azaldı)

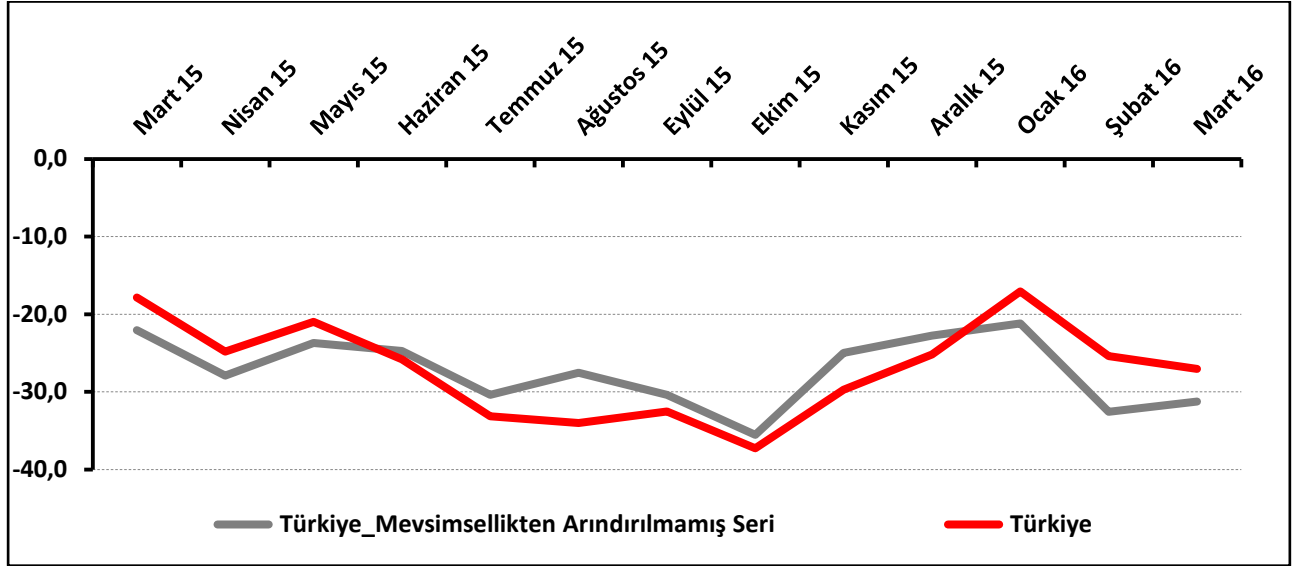
%	Ocak	Şubat	Mart	Nisan	Mayıs	Haziran	Temmuz	Ağustos	Eylül	Ekim	Kasım	Aralık
2014	15,0	13,1	23,9	20,6	15,6	7,2	15,9	21,4	4,9	0,9	-7,9	-5,8
2015	8,9	18,3	5,9	4,5	11,7	10,7	4,0	-5,4	0,6	7,1	22,7	16,4
2016	8,4	-2,8	-5,6									

### Perakendecilerin işlerdeki toparlanma algısı düşmeye devam etti:

İşlerin geçen yılın aynı dönemine göre durumu Şubat 2016'ya göre 1,7 puan, Mart 2015'e göre 9,3 puan azaldı. İşlerdeki toparlanma algısının denge değeri Mart 2016'da -27,1 puan oldu.

Mart 2016'da TEPE anketi katılımcılarının yüzde 22'si geçen yılın aynı dönemine göre işlerinde artış olduğunu belirtirken, işlerinde düşüş olduğunu belirtenlerin oranı yüzde 53,2 olarak belirlendi. Geçen yıla göre işlerinde bir değişiklik olmadığını belirtenlerin oranı ise yüzde 24,8 oldu.

Şekil-4. İşlerin geçen yılın aynı dönemine göre durumu (%arttı – %azaldı) (Mart 2015 – Mart 2016)



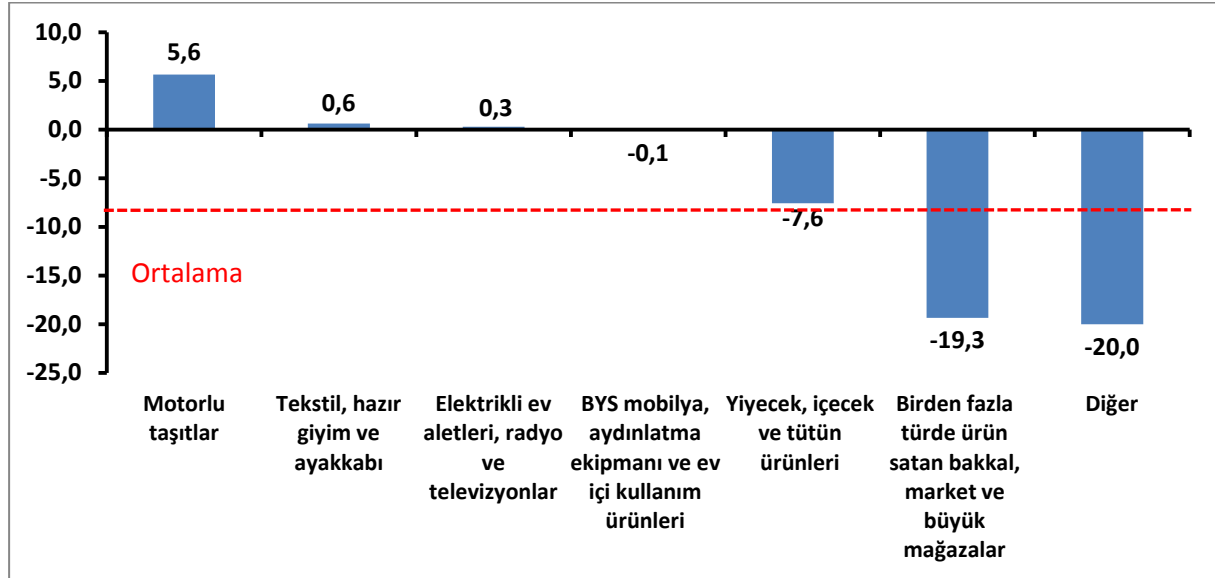
Tablo-3. İşlerin geçen yılın aynı dönemine göre durumu (%arttı – %azaldı)

%	Ocak	Şubat	Mart	Nisan	Mayıs	Haziran	Temmuz	Ağustos	Eylül	Ekim	Kasım	Aralık
2014	-37,3	-41,9	-49,0	-39,1	-49,1	-67,3	-41,2	-31,0	-49,4	-32,5	-37,9	-39,5
2015	-32,5	-20,0	-17,8	-24,8	-21,0	-25,8	-33,2	-34,0	-32,5	-37,3	-29,7	-25,2
2016	-17,1	-25,4	-27,1									

### Perakende güveni en fazla “motorlu taşıtlar” sektöründe arttı:

Perakende güvenine alt sektörler itibarıyla bakıldığında Mart 2016’da, geçen yılın aynı dönemine göre en fazla artış “motorlu taşıtlar” sektöründe gerçekleşti. Bu sektörü “tekstil, hazır giyim ve ayakkabı” ve “elektrikli ev aletleri, radyo ve televizyonlar” sektörleri takip etti. Geriye kalan sektörlerde ise düşüş yaşandı. “Birden fazla türde ürün satan bakkal, market ve büyük mağazalar” ve “diğer (akaryakıt istasyonu, eczane, parfümeri, nalbur, züccaciye, kırtasiye, vb.)” sektöründeki düşüş ortalama düşüşten fazla olurken, “mobilya, aydınlatma ekipmanı ve ev içi kullanım ürünleri” ve “yiyecek, içecek ve tütün ürünleri” sektörlerindeki düşüş ise ortalama düşüşten az oldu.

Şekil-5. Alt sektör bazında TEPE’nin Mart 2016’da geçen yılın aynı dönemine göre değişimi (puan)



**Perakendecilerin gelecek dönem beklentileri olumsuz:**

TEPE anketine soru bazında bakıldığında Mart 2016'da, hem Mart 2015'e göre hem de Şubat 2016'ya göre "geçtiğimiz 3 ayda işlerin durumu", "işlerin geçen yıla göre durumu", "önümüzdeki 3 ayda satış, satış fiyatı ve istihdam beklentisi" göstergeleri azalırken, "gelecek yıl mağaza sayısı beklentisi" göstergesi arttı. "Önümüzdeki 3 ayda tedarikçilerden sipariş beklentisi" ise Şubat 2016'ya göre artarken, Mart 2015'e göre azaldı.

**Tablo-4.** TEPE soru bazında detaylı sonuçlar (puan)

Sorular	Endeks 03/2015	Endeks 02/2016	Endeks 03/2016	Bir önceki aya göre değişim 03/2016	Bir önceki yılın aynı ayına göre değişim 03/2016
Geçtiğimiz üç ayda işlerinizin gelişimi ne yönde oldu?	-25,5	-29,9	<b>-40,6</b>	-10,7	-15,1
Mevcut stok düzeyiniz hakkında ne düşünüyorsunuz? <sup>2</sup>	7,9	16,3	<b>10,3</b>	-6,0	2,4
Tedarikçilerden siparişlerinizin önümüzdeki üç ayda ne yönde değişeceğini düşünüyorsunuz?	0,6	-12,1	<b>-11,4</b>	0,7	-12,0
Satışlarınızın önümüzdeki üç ayda ne yönde değişeceğini düşünüyorsunuz?	5,9	-2,8	<b>-5,6</b>	-2,8	-11,5
İstihdam ettiğiniz personel sayısının önümüzdeki üç ayda ne yönde değişeceğini düşünüyorsunuz?	10,7	4,7	<b>2,9</b>	-1,8	-7,8
Satış fiyatlarınızın önümüzdeki üç ayda ne yönde değişeceğini düşünüyorsunuz?	20,5	18,4	<b>16,3</b>	-2,1	-4,2
İşleriniz geçen yılın aynı dönemine göre bu yıl nasıl gelişti?	-17,8	-25,4	<b>-27,1</b>	-1,7	-9,3
Mağaza sayınızın gelecek yıl nasıl değişmesini bekliyorsunuz?	7,8	9,5	<b>9,6</b>	0,1	1,8

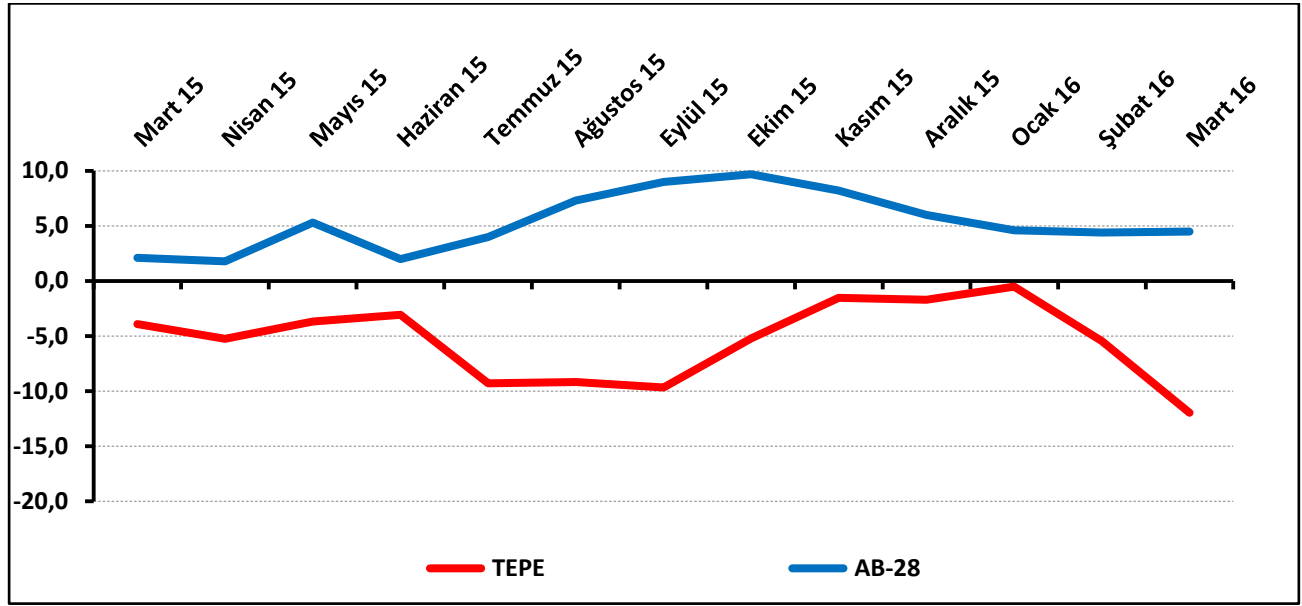
<sup>2</sup> Stok düzeyinde pozitif değer stok düzeyinin normalin altında olduğunu ifade etmektedir.

Tablo-4'deki (-) değerler negatif beklentilerin pozitif beklentilerden fazla olduğunu ifade etmektedir.

**AB'de perakende güveninde durağan seyir devam etti:**

AB-28 Perakende Güven Endeksi, Mart 2016'da 4,5 puan değerini aldı. AB-28'de perakende güveni bir önceki aya göre 0,1 puan, geçen yılın aynı dönemine göre 2,4 puan arttı. Türkiye, geçen yılın aynı dönemine kıyasla AB-28'den ve Euro Bölgesi'nden daha kötü performans sergiledi.

Şekil-6. TEPE ile AB-28 Perakende Endeksinin karşılaştırılması (Mart 2015 – Mart 2016)



Tablo-5. AB-28

%	Ocak	Şubat	Mart	Nisan	Mayıs	Haziran	Temmuz	Ağustos	Eylül	Ekim	Kasım	Aralık
2014	2,2	3,6	1,1	2,5	3,8	3,1	2,5	1,3	-1,6	-2,0	-2,3	-0,1
2015	1,6	-0,3	2,1	1,8	5,3	2,0	4,0	7,3	9,0	9,7	8,2	6,0
2016	4,6	4,4	4,5									

### Perakende güveninde geçen yıla göre en fazla düşüş Türkiye'de yaşandı:

AB-28 ülkeleri ve Türkiye'nin Perakende Güven Endeksi değerlerine bakıldığında Litvanya, mart ayında geçen yıla göre en fazla artış yaşanan ülke oldu. Litvanya'yı, Finlandiya, Estonya, Malta ve Avusturya takip etti. Endeks değeri geçen yıla göre en fazla düşen ülkeler ise sırasıyla Türkiye, İspanya, Romanya ve Fransa oldu. Bir önceki aya göre en fazla artış Belçika'da yaşandı. Perakende Güven Endeksinde, Mart 2015'e göre değişim Euro Bölgesi'nde 2,5 puan, AB-28'de 2,4 puan oldu. Şubat 2016'ya göre değişim incelendiğinde ise AB-28'in Euro Bölgesi'nden daha kötü bir performans sergilediği görüldü.

**Tablo-6.** AB-28 Ülkeleri ve Türkiye'nin Perakende Güven Endeksi karşılaştırmaları (Mart 2015 ve Şubat 2016'ya göre)

Ülkeler	Mart 2015'e göre Perakende Güven Endeksi'ndeki Değişim (Puan)**	Şubat 2016'ya göre Perakende Güven Endeksi'ndeki Değişim (Puan)
Litvanya	13,8	-1,3
Finlandiya	12,9	3,2
Estonya	9,7	-1,0
Malta	9,2	-2,6
Avusturya	9,1	-1,8
Slovenya	8,7	3,1
Yunanistan	7,1	-0,2
Güney Kıbrıs Rum Yönetimi	6,8	-2,2
Almanya	5,5	1,7
Letonya	4,8	3,3
İngiltere	4,0	-0,2
Slovakya	3,0	-1,5
Hırvatistan	2,7	-4,4
<b>Euro Bölgesi-19</b>	<b>2,5</b>	<b>0,4</b>
İtalya	2,5	-0,7
<b>AB-28</b>	<b>2,4</b>	<b>0,1</b>
Belçika	2,3	3,7
Hollanda	2,3	-1,0
Portekiz	2,1	0,9
Çek Cumhuriyet	1,9	-2,9
Bulgaristan	1,0	-1,8
Danimarka	0,3	-1,0
Polonya	0,1	0,0
İsveç	-0,2	-0,7
Macaristan	-0,4	-4,1
Fransa	-1,3	1,6
Romanya	-2,4	-4,3
İspanya	-3,1	-2,9
<b>Türkiye</b>	<b>-8,1</b>	<b>-6,5</b>

\*\*Sıralama Mart 2015 değişimine göre yapılmıştır.

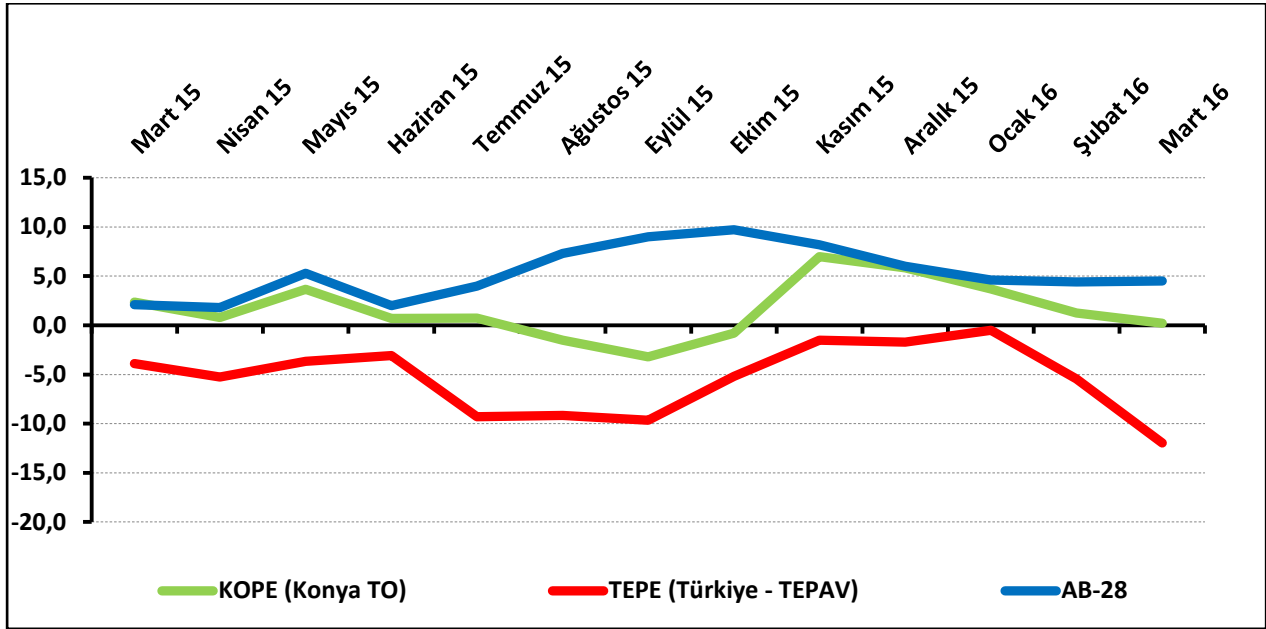


**Konya’da perakende güveni düşüşünü sürdürdü:**

TEPAV ve Konya Ticaret Odası (KTO) işbirliğinde gerçekleştirilen Konya Perakende Güven Endeksi (KOPE) kapsamında Şubat 2012’den bu yana Konya’da faaliyet gösteren 300 perakendeci ile her ay yüz yüze anketler yapılıyor.

Mart ayında TEPE, -12 puan değerini alırken KOPE 0,2 puan değerini aldı. KOPE, geçen yılın aynı dönemine göre 2,2 puan, TEPE 8,1 puan azaldı. KOPE değeri bir önceki aya göre ise 1 puan azaldı. Konya perakendesi, mart ayında AB-28’in gerisinde kalırken, Türkiye genelinden daha iyi performans sergiledi.

**Şekil-7.** KOPE, TEPE ile AB-28 Perakende Endeksinin karşılaştırılması (Mart 2015 – Mart 2016)



**Tablo-7.** Konya Perakende Güven Endeksi

%	Ocak	Şubat	Mart	Nisan	Mayıs	Haziran	Temmuz	Ağustos	Eylül	Ekim	Kasım	Aralık
2014	-2,1	-5,3	-7,0	-6,2	-4,0	1,9	5,4	1,1	0,5	-1,5	-1,3	-1,8
2015	1,2	4,8	2,4	0,8	3,7	0,7	0,7	-1,5	-3,2	-0,8	7,0	5,9
2016	3,7	1,2	0,2									