

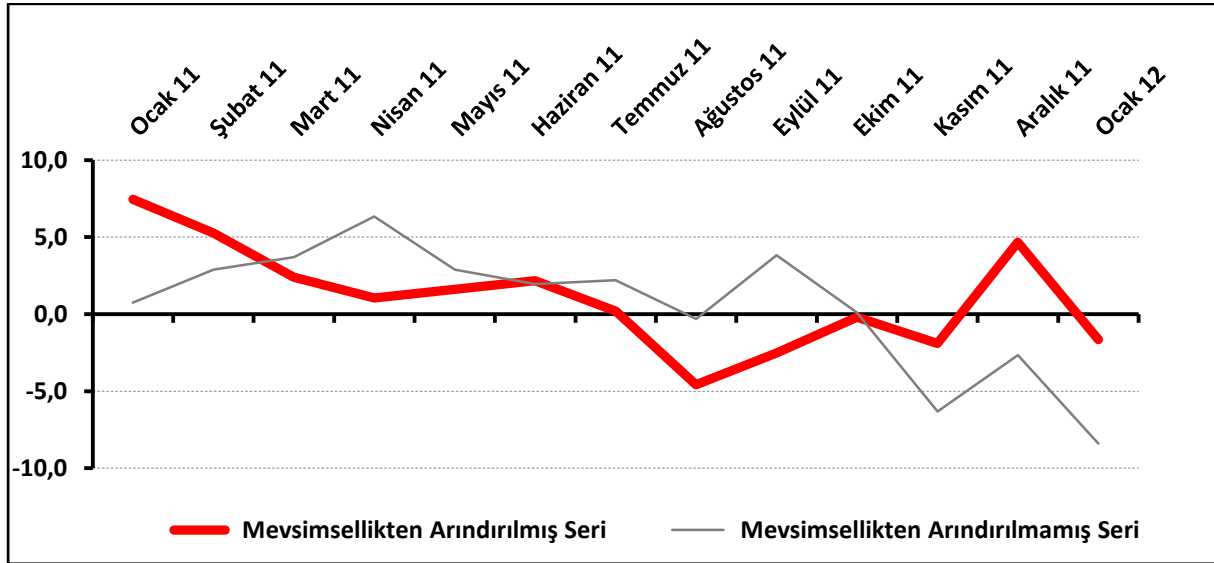
## 2012'YE UMUTLA GİREN PERAKENDECI İLK AYDAN HEYECANINI KAYBETTİ

TEPE Ocak 2012'de, geçen yılın aynı dönemine göre 9,2 puanlık değer kaybetti. TEPE, mevsimsellikten arındırılmamış seride ise Aralık 2010'dan bu yana en düşük değerini aldı. Önümüzdeki 3 aylık dönemde tedarikçilerden sipariş ve satış hacmi beklentilerinde düşüş yaşandı. Bugün gerçekleşen iş hacmi geçen 3 aylık döneme ve geçen yılın aynı dönemine göre düştü. Türkiye, AB ile arasındaki farkı korumaya devam etti.

### TEPE, Ocak'ta sert düştü:

Aralık 2011'de aldığı değerle 2012'ye yükselerek giren TEPE, Ocak 2012'de ciddi oranda düşerek -1,7 değerini aldı. TEPE bir önceki aya göre 6,4 puan, geçen yılın aynı dönemine göre ise 9,2 puan düştü.

Şekil-1. TEPE (Ocak 2011 – Ocak 2012)



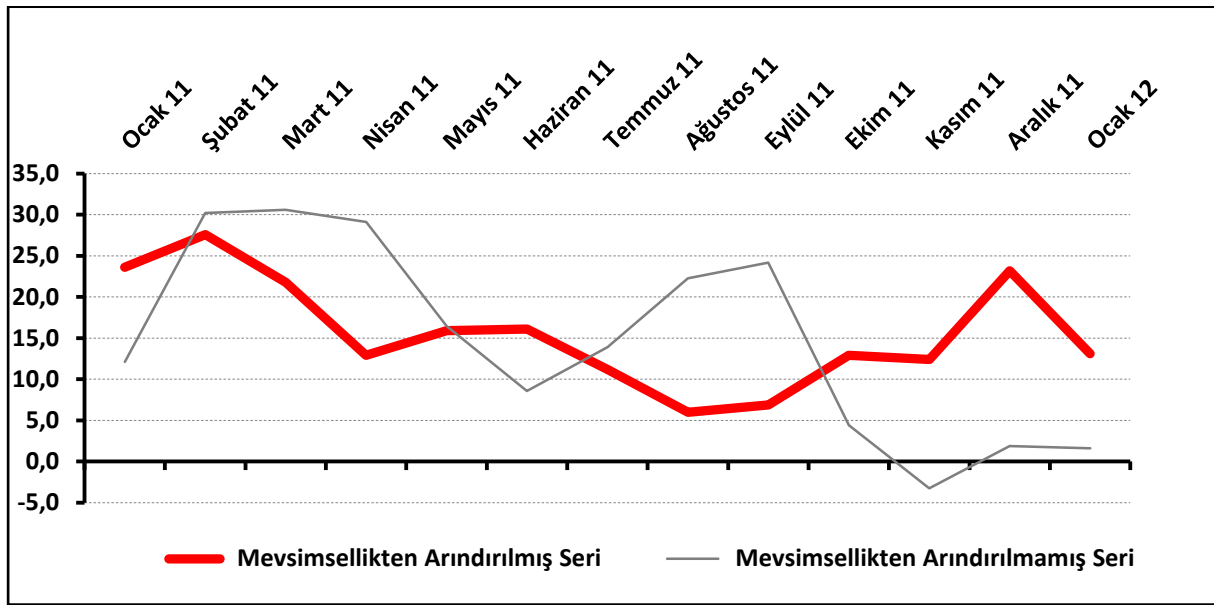
Tablo-1. TEPE (Mevsimsellikten arındırılmış seri)

%	Ocak	Şubat	Mart	Nisan	Mayıs	Haziran	Temmuz	Ağustos	Eylül	Ekim	Kasım	Aralık
2008	---	---	---	---	-22,0	-23,9	-23,1	-16,0	-17,7	-20,8	-22,6	-20,9
2009	-21,0	-21,5	-17,7	-15,2	-12,1	-9,1	-9,5	-12,1	-12,6	-10,6	-5,9	-10,0
2010	-9,8	-7,0	-6,4	-6,1	-8,8	-8,4	-4,7	-2,3	-0,2	0,6	1,4	-0,8
2011	7,5	5,3	2,4	1,1	1,6	2,2	0,2	-4,6	-2,5	-0,2	-1,9	4,7
2012	-1,7											

### Yeni yılın ilk ayında beklentiler düştü:

Önümüzdeki 3 aya ilişkin beklentilerin denge değeri Ocak 2012’de 13,1 oldu. Ocak 2012’de TEPE anketi katılımcılarının yüzde 30,9’u önümüzdeki 3 ayda işlerinde iyileşme beklerken, işlerinde kötüleşme bekleyenlerin oranı yüzde 29,3 düzeyinde. Beklentilerde Ocak 2011’e göre 10,5 puanlık, Aralık 2011’e göre ise 10,1 puanlık düşüş oldu.

Şekil-2. TEPE – Önümüzdeki 3 aya ilişkin beklenti (%arttı – %azaldı)



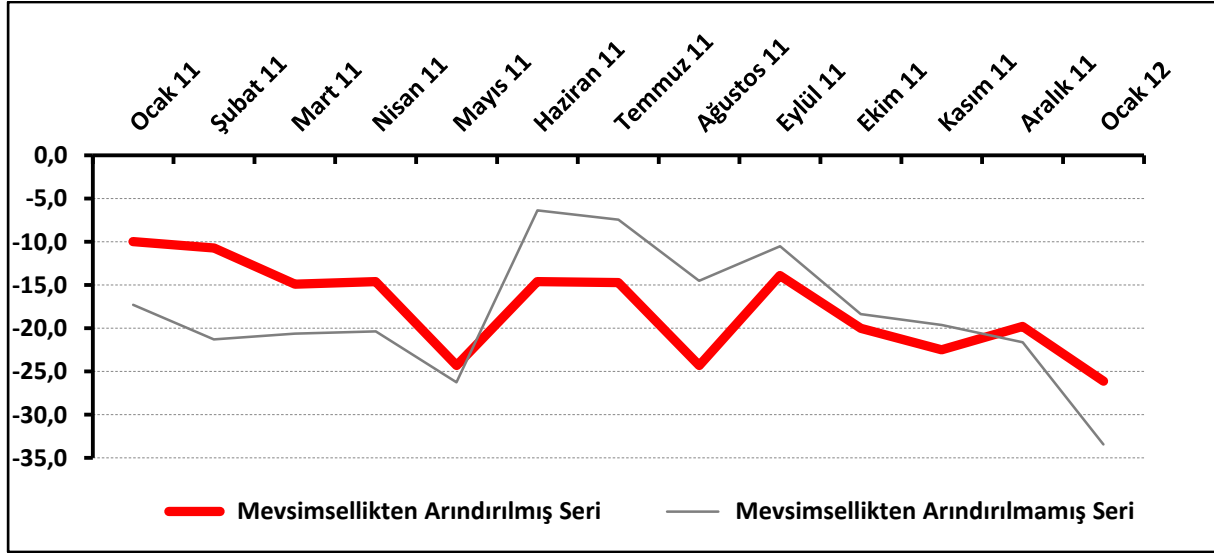
Tablo-2. TEPE – Önümüzdeki 3 aya ilişkin beklenti (%arttı–%azaldı) (Mevsimsellikten arındırılmış seri)

%	Ocak	Şubat	Mart	Nisan	Mayıs	Haziran	Temmuz	Ağustos	Eylül	Ekim	Kasım	Aralık
2008	---	---	---	---	-27,0	-31,7	-24,8	-12,7	-17,5	-23,2	-28,3	-30,7
2009	-27,9	-29,4	-32,1	-17,5	-12,6	-0,3	-6,4	-11,4	-3,0	-5,4	0,6	-9,2
2010	-6,9	-6,7	4,5	1,6	-3,6	-7,7	0,1	1,9	1,0	6,7	9,9	14,9
2011	23,6	27,6	21,8	12,9	15,9	16,1	11,2	6,0	6,9	12,9	12,4	23,2
2012	13,1											

### Piyasalarda toparlanma algısı son bir yılın en düşük seviyesinde:

İşlerin geçen yılın aynı dönemine göre durumu, Ocak 2012’de son bir yılın en düşük değerini aldı. Ocak 2012’de işlerinin geçen yılın aynı dönemine göre arttığını belirtenlerin oranı yüzde 17,7 iken azaldığını belirtenlerin oranı yüzde 51,1 oldu. İşlerin geçen yılın aynı dönemine kıyasla durumu Ocak 2011’e göre 16,1 puanlık, Aralık 2011’e göre ise 6,3 puanlık düşüş gösterdi.

Şekil-3. TEPE – İşlerin geçen yılın aynı dönemine göre durumu (%arttı – %azaldı)



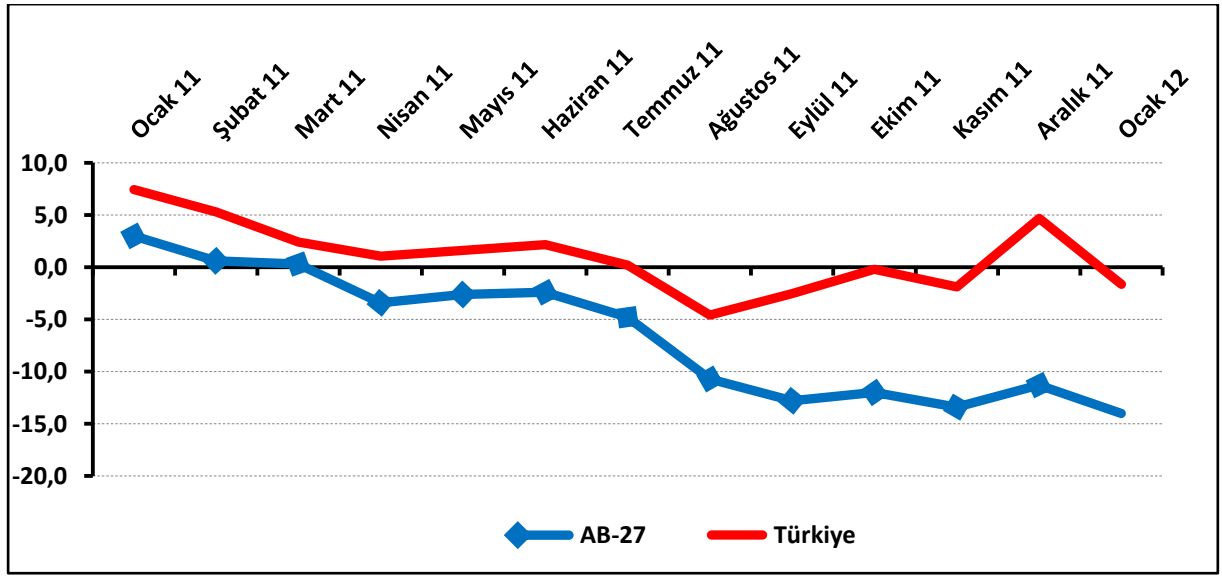
Tablo-3. TEPE – İşlerin geçen yılın aynı dönemine göre durumu (%arttı – %azaldı)  
(Mevsimsellikten arındırılmış seri)

%	Ocak	Şubat	Mart	Nisan	Mayıs	Haziran	Temmuz	Ağustos	Eylül	Ekim	Kasım	Aralık
2008	---	---	---	---	-58,2	-68,9	-68,8	-57,4	-58,9	-58,7	-65,6	-66,3
2009	-66,1	-62,6	-58,9	-60,6	-54,9	-43,5	-46,9	-52,3	-63,5	-53,7	-46,5	-47,1
2010	-40,4	-42,5	-39,5	-35,6	-31,9	-39,0	-32,3	-25,3	-19,7	-20,3	-14,6	-12,8
2011	-10,0	-10,7	-14,9	-14,6	-24,3	-14,6	-14,7	-24,3	-13,9	-20,0	-22,5	-19,8
2012	-26,1											

### Türkiye, AB ile arasındaki farkı koruyor:

AB-27 Perakende Güven Endeksi, Ocak 2012'de -14 değerini aldı. AB-27'de geçen aya göre 2,7 puanlık, geçen yılın aynı dönemine göre 17 puanlık düşüş yaşanmış oldu. 2011'in başından bu yana AB'ye fark atan Türkiye, Ocak 2012'de de AB ile arasındaki farkı korumaya devam etti.

Şekil-4. TEPE ile AB-27 Perakende Endeksinin karşılaştırılması (Ocak 2011 – Ocak 2012)



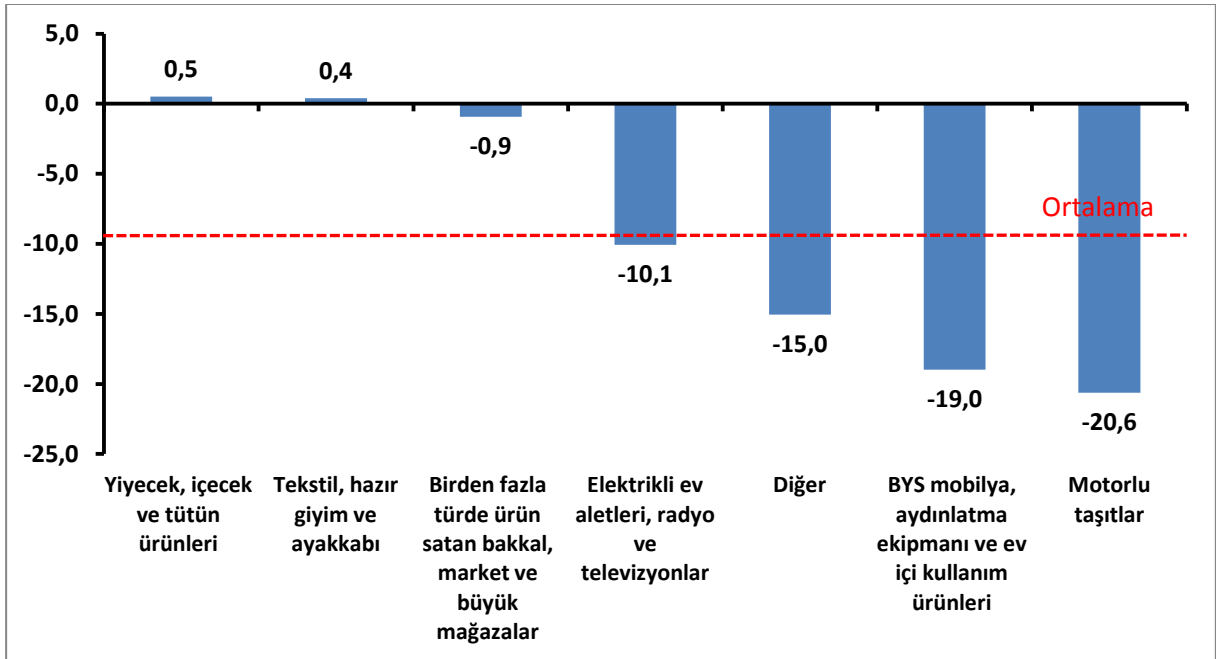
Tablo-4. AB-27 (Mevsimsellikten arındırılmış seri)

%	Ocak	Şubat	Mart	Nisan	Mayıs	Haziran	Temmuz	Ağustos	Eylül	Ekim	Kasım	Aralık
2008	-0,8	-0,2	0,8	-6,0	-4,4	-7,1	-13,1	-13,5	-14,7	-19,4	-20,0	-26,8
2009	-26,5	-25,1	-22,9	-23,3	-16,0	-15,5	-13,4	-11,0	-8,4	-9,1	-5,1	-4,0
2010	-4,1	-4,2	-5,5	0,1	-4,4	-3,8	-0,4	0,2	0,8	2,6	3,0	7,5
2011	3,0	0,6	0,3	-3,4	-2,6	-2,4	-4,8	-10,7	-12,8	-12,0	-13,4	-11,3
2012	-14,0											

**Gıda ve tekstil sektörünün dışındaki tüm sektörler Ocak'ta sert düştü:**

Alt sektörler itibariyle bakıldığında geçen yılın aynı dönemine göre, Ocak 2012'de sadece yiyecek, içecek, tütün ürünleri sektörü ile tekstil, hazır giyim ve ayakkabı sektöründe artış oldu. Ancak bu sektördeki artış geçen yılın aynı dönemine göre sırasıyla 0,5 ve 0,4 puan olarak gerçekleşti. Birden fazla türde ürün satan bakkal, market ve büyük mağazalar sektöründe geçen yıla göre düşüş olmasına rağmen ortalama düşüşün altında kaldı. Elektrikli ev aletleri, radyo ve televizyonlar sektörü, "diğer" sektörü (akaryakıt istasyonu, eczane, parfümeri, nalbur, züccaciye, kırtasiye, vb.), mobilya ve aydınlatma ekipmanları sektöründe geçen yıla göre ciddi oranda düşüş yaşandı. Geçen yıla göre düşüş en fazla motorlu taşıtlar sektöründe oldu.

**Şekil-5.** TEPE'nin Ocak 2012'de bir önceki yılın aynı dönemine göre değişimi (puan)  
(Mevsimsellikten arındırılmış)



### Bugünün iş hacmi geçmiş 3 ay ve geçen yılı aratır durumda:

TEPE anketine soru bazında bakıldığında Ocak 2011'e göre, önümüzdeki 3 ayda satış fiyatı beklentilerinde ve mevcut stok düzeyi dışındaki tüm beklentilerde ve durumlarda ciddi oranda düşüş görüldü. En fazla düşüş geçtiğimiz 3 aya ve geçen yılın aynı dönemine göre işlerin durumunda oldu. Aralık 2011'e göre ise, tüm beklentilerde ve mevcut durumlarda düşüş yaşandı. En fazla düşüş geçtiğimiz 3 aya göre işlerin durumunda ve gelecek 3 ayda satış hacmi beklentilerinde oldu.

**Tablo-5.** TEPE soru bazında detaylı sonuçlar (%) (Mevsimsellikten arındırılmış)

Sorular	Endeks 01/2011	Endeks 12/2011	Endeks 01/2012	Bir önceki aya göre değişim 01/2012	Bir önceki yılın aynı ayına göre değişim 01/2012
Geçtiğimiz üç ayda işlerinizin gelişimi ne yönde oldu?	-14,0	-24,8	<b>-35,1</b>	-10,3	-21,1
Mevcut stok düzeyiniz hakkında ne düşünüyorsunuz? <sup>1</sup>	14,3	18,6	<b>18,5</b>	-0,1	4,2
Tedarikçilerden siparişlerinizin önümüzdeki üç ayda ne yönde değişeceğini düşünüyorsunuz?	7,1	10,3	<b>5,4</b>	-4,9	-1,7
Satışlarınızın önümüzdeki üç ayda ne yönde değişeceğini düşünüyorsunuz?	23,6	23,2	<b>13,1</b>	-10,1	-10,5
İstihdam ettiğiniz personel sayısının önümüzdeki üç ayda ne yönde değişeceğini düşünüyorsunuz?	13,3	11,1	<b>3,3</b>	-7,8	-10,0
Satış fiyatlarınızın önümüzdeki üç ayda ne yönde değişeceğini düşünüyorsunuz?	10,9	16,3	<b>12,0</b>	-4,3	1,1
İşleriniz geçen yılın aynı dönemine göre bu yıl nasıl gelişti?	-10,0	-19,8	<b>-26,1</b>	-6,3	-16,1
Mağaza sayınızın gelecek yıl nasıl değişmesini bekliyorsunuz?	15,8	6,9	<b>4,4</b>	-2,5	-11,4

<sup>1</sup> Stok düzeyinde pozitif değer stok düzeyinin normalin altında olduğunu ifade etmektedir.

Tablo-5'teki (-) değerler negatif beklentilerin pozitif beklentilerden fazla olduğunu ifade etmektedir.