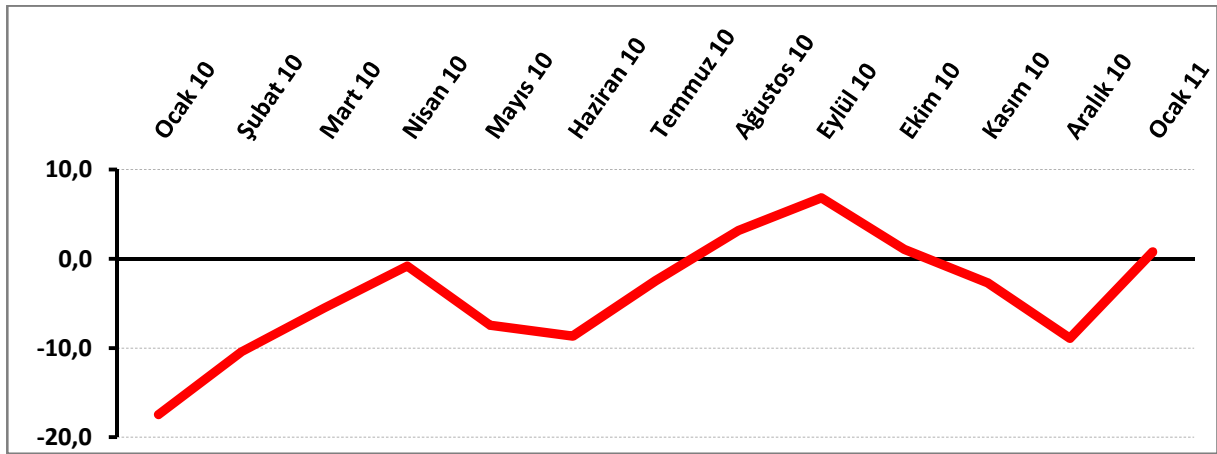


TEPE 2011'E POZİTİF GİRDİ

A. Kasım 2010'dan bu yana negatifte seyreden TEPE, yeni yıla pozitif girdi. TEPE, Ocak 2011'de 0,8 değerini aldı. TEPE bir önceki aya göre 9,7 puan, bir önceki yılın aynı dönemine göre ise 18,3 puan arttı.

Şekil-1. TEPE (Ocak 2010 – Ocak 2011)

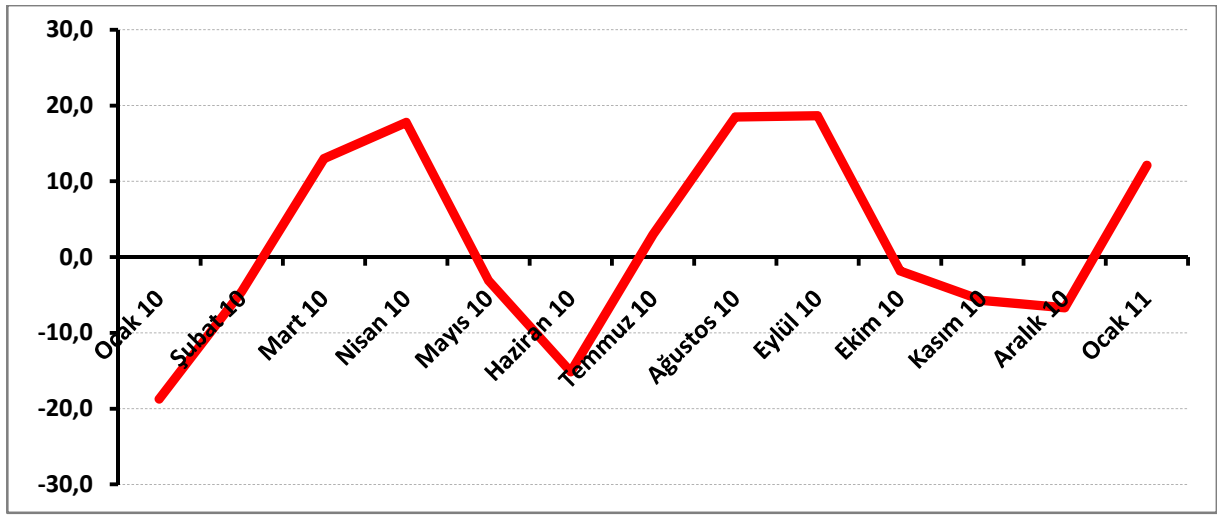


Tablo-1. TEPE

%	Ocak	Şubat	Mart	Nisan	Mayıs	Haziran	Temmuz	Ağustos	Eylül	Ekim	Kasım	Aralık
2008	---	---	---	---	-19,6	-23,8	-20,6	-7,8	-9,4	-20,7	-27,2	-30,8
2009	-29,5	-26,0	-17,1	-9,8	-10,1	-8,8	-6,8	-5,1	-4,9	-10,3	-9,9	-19,2
2010	-17,5	-10,4	-5,5	-0,8	-7,4	-8,7	-2,5	3,2	6,8	1,1	-2,7	-8,9
2011	0,8											

B. Ocak 2011'de önümüzdeki 3 aya ilişkin beklentiler geçen aya göre 18,8 puan arttı. TEPE anketi katılımcılarının yüzde 36,6'sı önümüzdeki 3 ayda işlerinde iyileşme beklerken, işlerinde kötüleşme bekleyenlerin oranı yüzde 24,4 düzeyinde. Ocak 2010'a göre ise 30,8 puanlık bir artış görülüyor.

Şekil-2. TEPE – Önümüzdeki 3 aya ilişkin beklenti (%arttı – %azaldı)

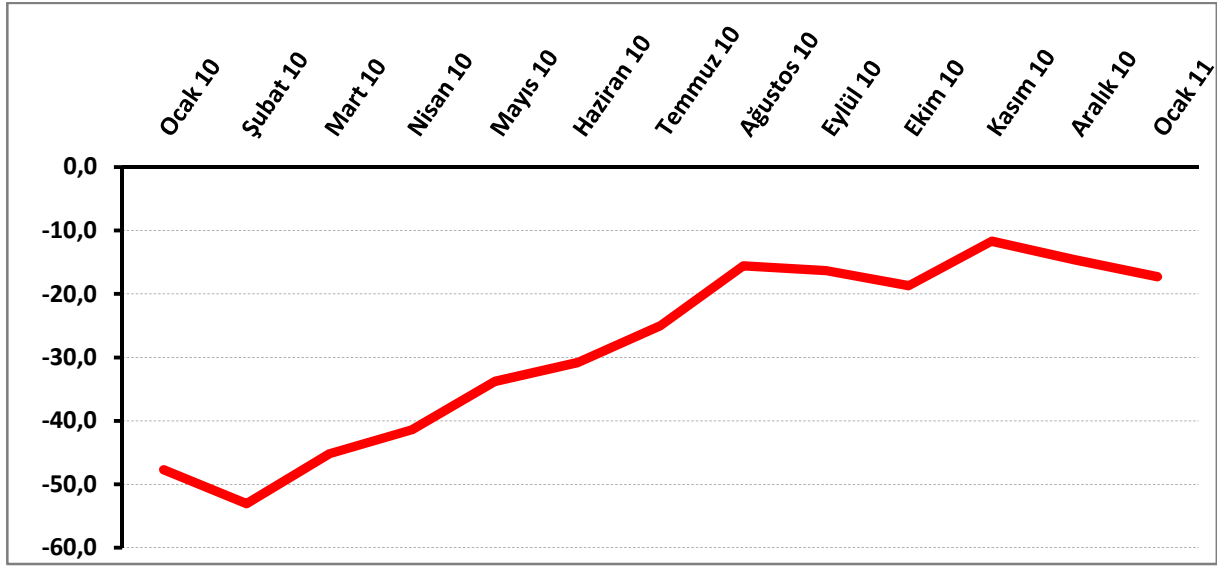


Tablo-2. TEPE – Önümüzdeki 3 aya ilişkin beklenti (%arttı – %azaldı)

%	Ocak	Şubat	Mart	Nisan	Mayıs	Haziran	Temmuz	Ağustos	Eylül	Ekim	Kasım	Aralık
2008	---	---	---	---	-26,3	-39,0	-21,6	4,9	0,9	-31,5	-44,0	-53,2
2009	-40,1	-27,6	-24,0	-1,3	-11,9	-7,5	-3,2	5,7	15,1	-13,7	-14,9	-31,3
2010	-18,7	-4,5	13,0	17,8	-3,1	-15,1	3,0	18,5	18,6	-1,8	-5,7	-6,7
2011	12,1											

C. Anket katılımcıları arasında işlerinin geçen yılın aynı dönemine göre arttığını belirtenlerle azaldığını belirtenler arasındaki fark, Ocak 2010'a göre 30,4 puanlık bir artış gösterirken, Aralık 2010'a göre 2,7 puan düştü.

Şekil-3. TEPE – İşlerin geçen yılın aynı dönemine göre durumu (%arttı – %azaldı)

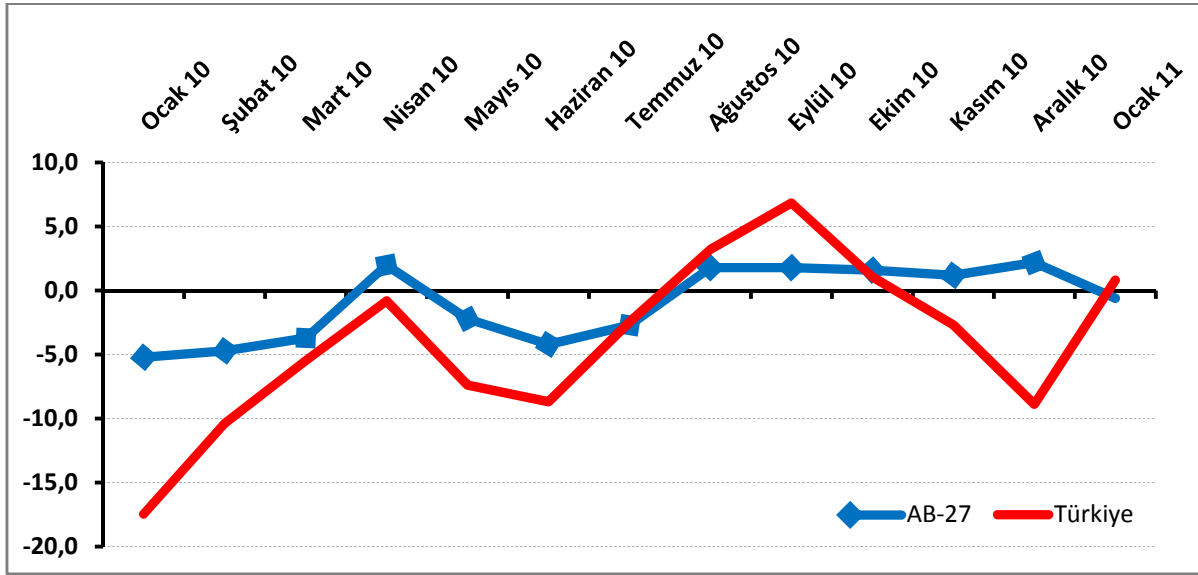


Tablo-3. TEPE – İşlerin geçen yılın aynı dönemine göre durumu (%arttı – %azaldı)

%	Ocak	Şubat	Mart	Nisan	Mayıs	Haziran	Temmuz	Ağustos	Eylül	Ekim	Kasım	Aralık
2008	---	---	---	---	-60,1	-60,7	-61,5	-47,6	-55,5	-57,1	-62,7	-68,1
2009	-73,4	-73,2	-64,6	-66,4	-56,8	-35,3	-39,6	-42,5	-60,1	-52,1	-43,6	-48,9
2010	-47,7	-53,1	-45,2	-41,4	-33,9	-30,8	-25,0	-15,6	-16,3	-18,7	-11,7	-14,6
2011	-17,3											

D. AB-27 Perakende Endeksi, Ocak 2011’de -0,6 değerini aldı. AB-27’de geçen aya göre 2,8 puanlık bir düşüş, geçtiğimiz yılın aynı dönemine göre 4,6 puanlık bir artış yaşanmış oldu. Ekim 2010’dan bu yana TEPE’nin üzerinde seyreden AB-27 Perakende Endeksi, Ocak 2011’de TEPE’nin altında bir değer almış oldu.

Şekil-4. TEPE ile AB-27 Perakende Endeksinin karşılaştırılması (Ocak 2010 – Ocak 2011)

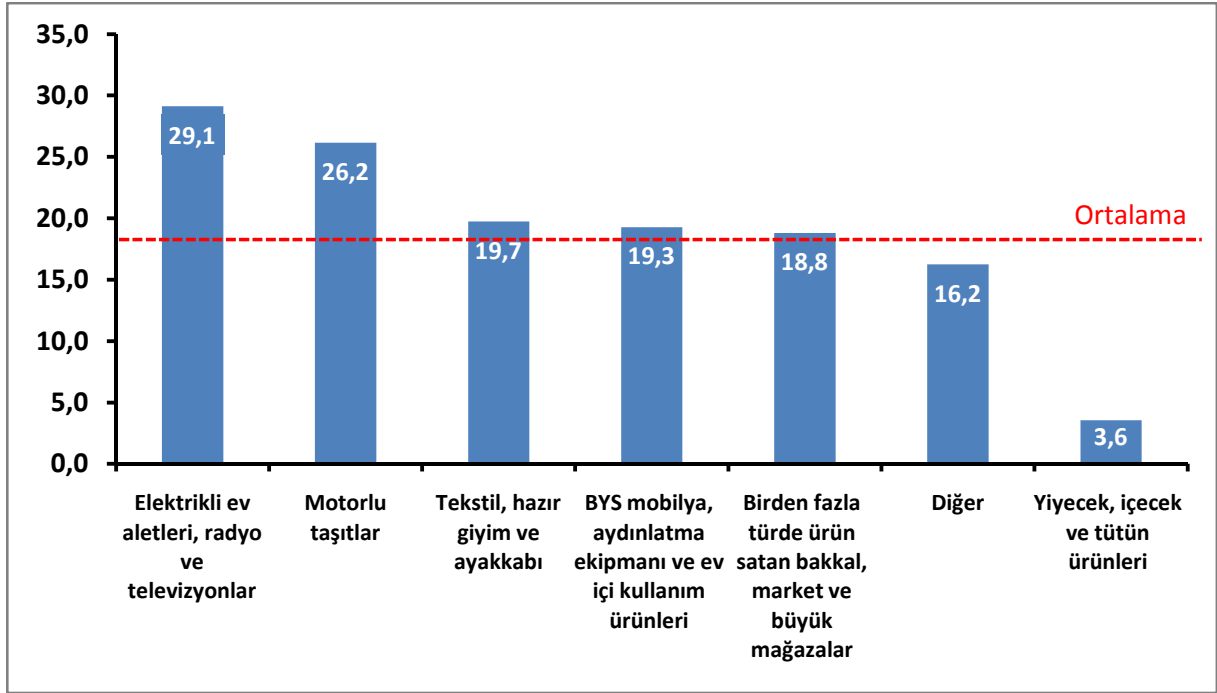


Tablo-4. AB-27

%	Ocak	Şubat	Mart	Nisan	Mayıs	Haziran	Temmuz	Ağustos	Eylül	Ekim	Kasım	Aralık
2008	---	---	---	---	-1,7	-4,8	-13,9	-13,2	-12,4	-16,3	-18,8	-29,0
2009	-25,9	-22,1	-18,8	-17,1	-11,9	-13,7	-14,1	-8,8	-8,0	-10,5	-5,2	-10,9
2010	-5,2	-4,7	-3,7	2,0	-2,2	-4,2	-2,7	1,8	1,8	1,6	1,2	2,2
2011	-0,6											

E. Alt-sektörler itibariyle bakıldığında ise, Ocak 2011’de elektrikli ev aletleri, radyo ve televizyonlar, motorlu taşıtlar, tekstil-hazır giyim, BYS mobilya, aydınlatma sektörlerinin iyi bir performans sergiledikleri görülüyor. Yiyecek, içecek ve tütün ürünleri sektörü ile diğer sektörler daha kötü bir performans sergilediler. Birden fazla türde ürün satan bakkal, market ve büyük mağazalar sektörü ise ortalama düzeyinde seyretti.

Şekil-5. TEPE’nin Ocak 2011’de bir önceki yılın aynı dönemine göre değişimi (puan)



F. TEPE anketinin soru bazında detaylı sonuçlarına bakıldığında bir önceki aya ve bir önceki yıla göre, ciddi toparlanmalar görülüyor. İşlerin geçen yılın aynı dönemine göre toparlanması dışındaki tüm göstergelerde pozitif beklentiler çoğunluktadır. Satışlardaki, tedarikçilerden siparişlerdeki ve istihdamdaki önümüzdeki döneme ilişkin beklentiler perakendecilerin 2011'den umutlu olduklarını göstermektedir ama satış fiyatlarındaki önümüzdeki 3 aya ilişkin beklentilerin yüksekliği dikkat çekmektedir.

Tablo-5. TEPE soru bazında detaylı sonuçlar (%)

Sorular	Endeks 01/2010	Endeks 12/2010	Endeks 01/2011	Bir önceki aya göre değişim 01/2011	Bir önceki yılın aynı ayına göre değişim 01/2011
Geçtiğimiz üç ayda işlerinizin gelişimi ne yönde oldu?	-58,4	-32,9	-26,3	6,6	32,1
Mevcut stok düzeyiniz hakkında ne düşünüyorsunuz? ¹	24,7	12,9	16,5	3,6	-8,2
Tedarikçilerden siparişlerinizin önümüzdeki üç ayda ne yönde değişeceğini düşünüyorsunuz?	-20,7	-14,5	0,3	14,8	21,0
Satışlarınızın önümüzdeki üç ayda ne yönde değişeceğini düşünüyorsunuz?	-18,7	-6,7	12,1	18,8	30,8
İstihdam ettiğiniz personel sayısının önümüzdeki üç ayda ne yönde değişeceğini düşünüyorsunuz?	-9,8	1,6	9,1	7,5	18,9
Satış fiyatlarınızın önümüzdeki üç ayda ne yönde değişeceğini düşünüyorsunuz?	12,1	0,9	13,8	12,9	1,7
İşleriniz geçen yılın aynı dönemine göre bu yıl nasıl gelişti?	-47,7	-14,6	-17,3	-2,7	30,4
Mağaza sayınızın gelecek yıl nasıl değişmesini bekliyorsunuz?	0,1	13,9	14,4	0,5	14,3

¹ Stok düzeyinde pozitif değer stok düzeyinin normalin altında olduğunu ifade etmektedir. Tablo-5'teki (-) değerler negatif beklentilerin pozitif beklentilerden fazla olduğunu ifade etmektedir.